

プレنديワラビ

PLENDY 蕨

清水建設施工 ハイグレード 賃貸マンション
83㎡ 3LDK 全空29部屋 第1次募集案内(全7ページ)



ペット可賃貸のスマイリア

<https://www.smirea.net/>

東京都知事免許(2)第98911号

〒1600007 東京都新宿区荒木町22-48タジマビル2階



03-3353-0303



03-3353-0404



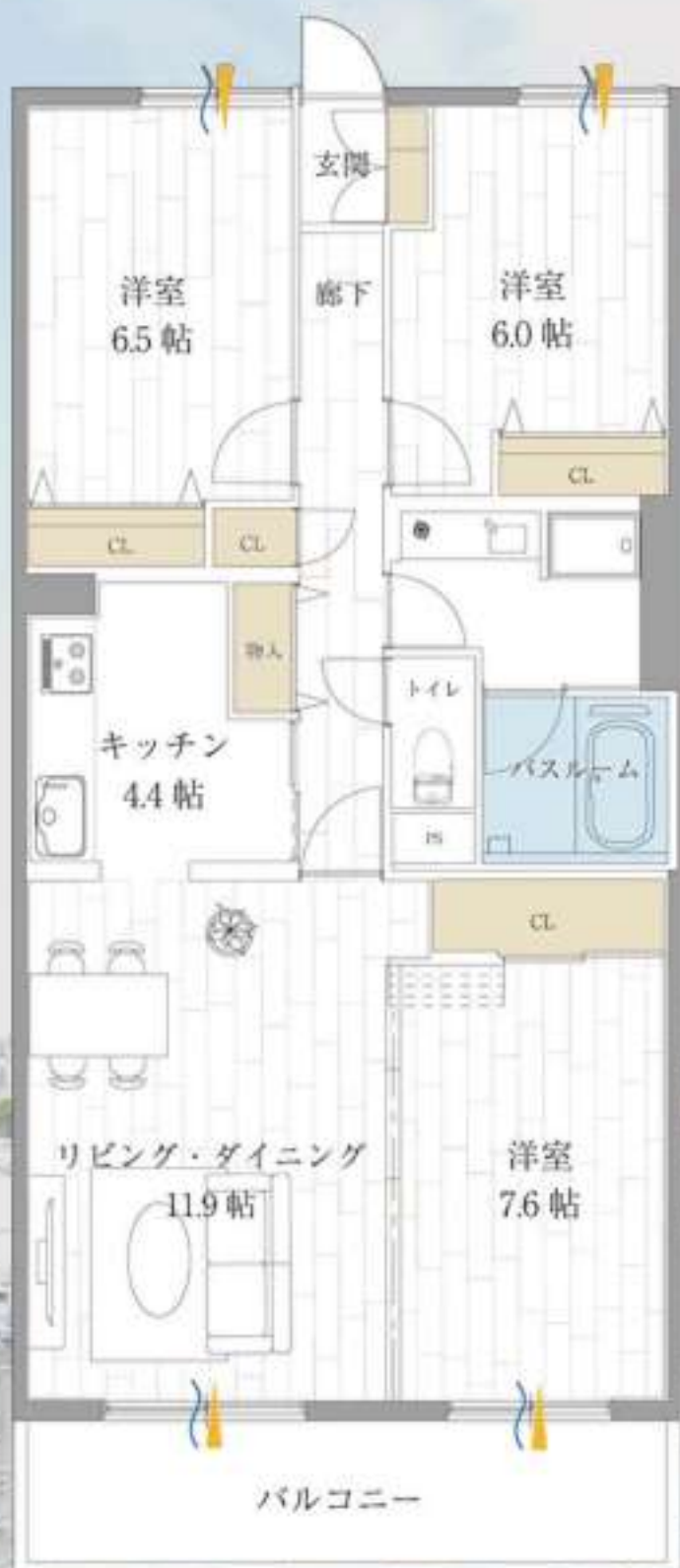
info@smirea.net

担当

川元 裕喜

全3タイプの居室をご用意 ライフスタイルに合わせてお選びください

<限定4部屋>
スライドドアタイプ



<限定4部屋>
WICタイプ



<全21部屋>
3LDKタイプ



物件情報・設備

【建物情報】

- ◆ 住所:埼玉県川口市芝富士二丁目4-15
- ◆ 構造:鉄筋コンクリート造 5階建
- ◆ 築年月:1997年8月 ◆ 総戸数:29戸



【交通情報】

- ◆ JR京浜東北線「蕨」駅 徒歩16分(約1.5km)
自転車で6分/車で5分
- ◆ JR京浜東北線「南浦和」駅 徒歩20分

【賃貸条件】

- ◆ 共益費:10,000円
- ◆ 敷金:0か月 ◆ 礼金:0か月 ◆ 更新料:無し
- ◆ 契約期間:2年
- ◆ クリーニング費:100,430円(税込)
※退去時払い ペット飼育時は敷金1か月償却のため請求なし
- ◆ 駐車場:有 月額11,000円/台(税込) ※2台以上相談可、全29台分
- ◆ 駐輪場(屋根あり):月額1,100円/台(税込) ※全44台分
- ◆ バイク(屋根あり、駐輪場に停める):月額3,300円(税込)/台 ※全2台分
- ◆ PLENDYサポート(必須):月額1,650円
家財保険・緊急駆け付け・トラブル解決サポートを含む
- ◆ 鍵交換(必須) デンプルキー:27,500円(税込)
- ◆ 保証会社利用必須(エポスカードのみ)
初回保証料:月額総家賃の60%
月額保証料:月額総家賃の1%
継続保証料(入居2年目以降1年毎):10,000円
- ◆ 早期解約違約金あり
居住1年未満 賃料2か月 居住1年以上2年未満 賃料1か月
- ◆ 法人契約条件相談可能
資本金1億円以上または上場企業の場合
違約金の礼金への変更、包括保険、保証会社免除等が相談可能です。

【ペット飼育条件】

- 敷金2か月追加 1か月分償却
- 小型犬(10kg以下)・猫2匹まで/中型犬1匹まで 1階のみ大型犬1匹まで可

【設備・特徴】



インターネット会社:X-net 速度最大1Gbps (提供会社:IoTサポート)

【周辺環境】



スーパー徒歩11分



ホームセンター 車8分



コンビニ 徒歩10分



小学校 徒歩5分



中学校 徒歩14分



幼稚園 徒歩9分