

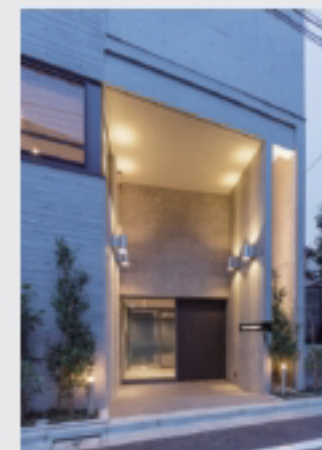


敷金・礼金 **0**ヶ月

Wi-Fi 無料

ペット相談可  
※重量15kg以内の  
小型～中型犬・猫2匹まで

多言語対応  
コールセンター付き  
保証会社プラン有

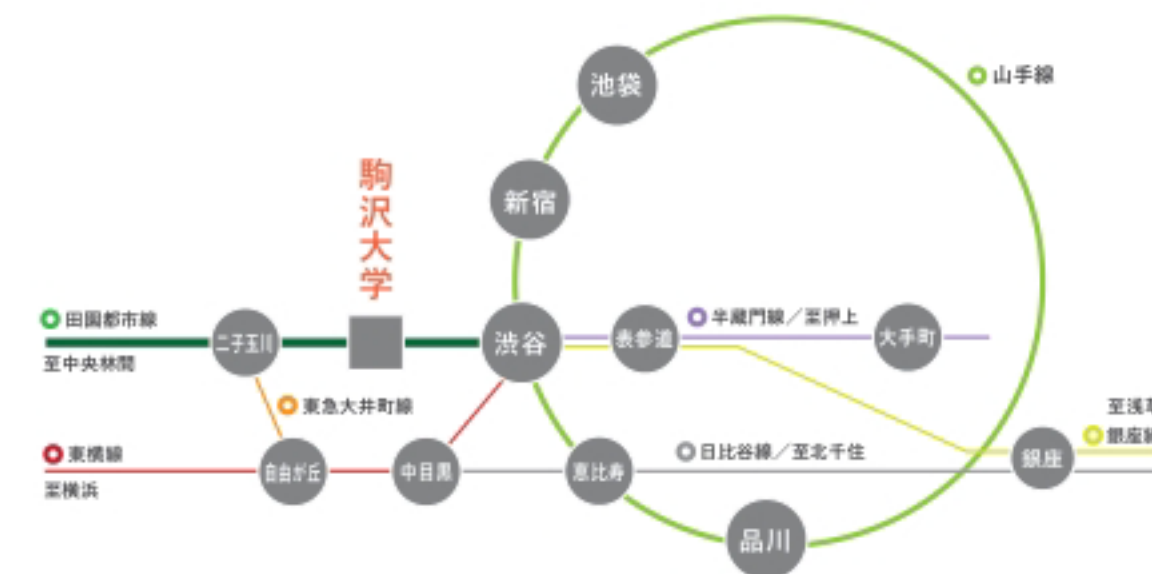


グランデュオ駒沢 10 / 202・1LDK  
**GranDuo Komazawa 10**



### Access & Map

渋谷駅まで **8**分！様々な場所へマルチアクセスが可能です！



東急田園都市線「駒沢大学」駅より

「渋谷駅」…………… **8**分

・東急田園都市線準急にて直通

「表参道駅」…………… **11**分

・東急田園都市線にて直通（渋谷駅にて半蔵門線へ接続）

「中目黒駅」…………… **16**分

・東急田園都市線「渋谷駅」にて  
東急東横線急行へ乗換

「新宿駅」…………… **18**分

・東急田園都市線準急「渋谷駅」にて  
湘南新宿ラインへ乗換

電車所要時間は、平日朝8時台出発のもので、曜日・時間帯により異なる場合がございます。また、乗り換え・待ち時間を含みます。※2024年11月時点のダイヤによるものです。（「ジョルダン」調べ）



東急田園都市線  
「駒沢大学」徒歩 **4**分

### Location



駒沢オリンピック公園

駅前の国道246号線沿いには、スーパー、飲食店、銀行など、生活に便利な施設が集結しています。



公園内カフェ

また、緑豊かな駒沢オリンピック公園があり、リフレッシュや愛犬との散歩に最適！駒沢エリアならではのおしゃれなカフェも点在する住みやすい地域です。



ペット可賃貸のスマイリア  
<https://www.smirea.net/>  
東京都知事免許(2)第98911号  
〒1600007 東京都新宿区荒木町22-48タジマビル2階

03-3353-0303

FAX 03-3353-0404

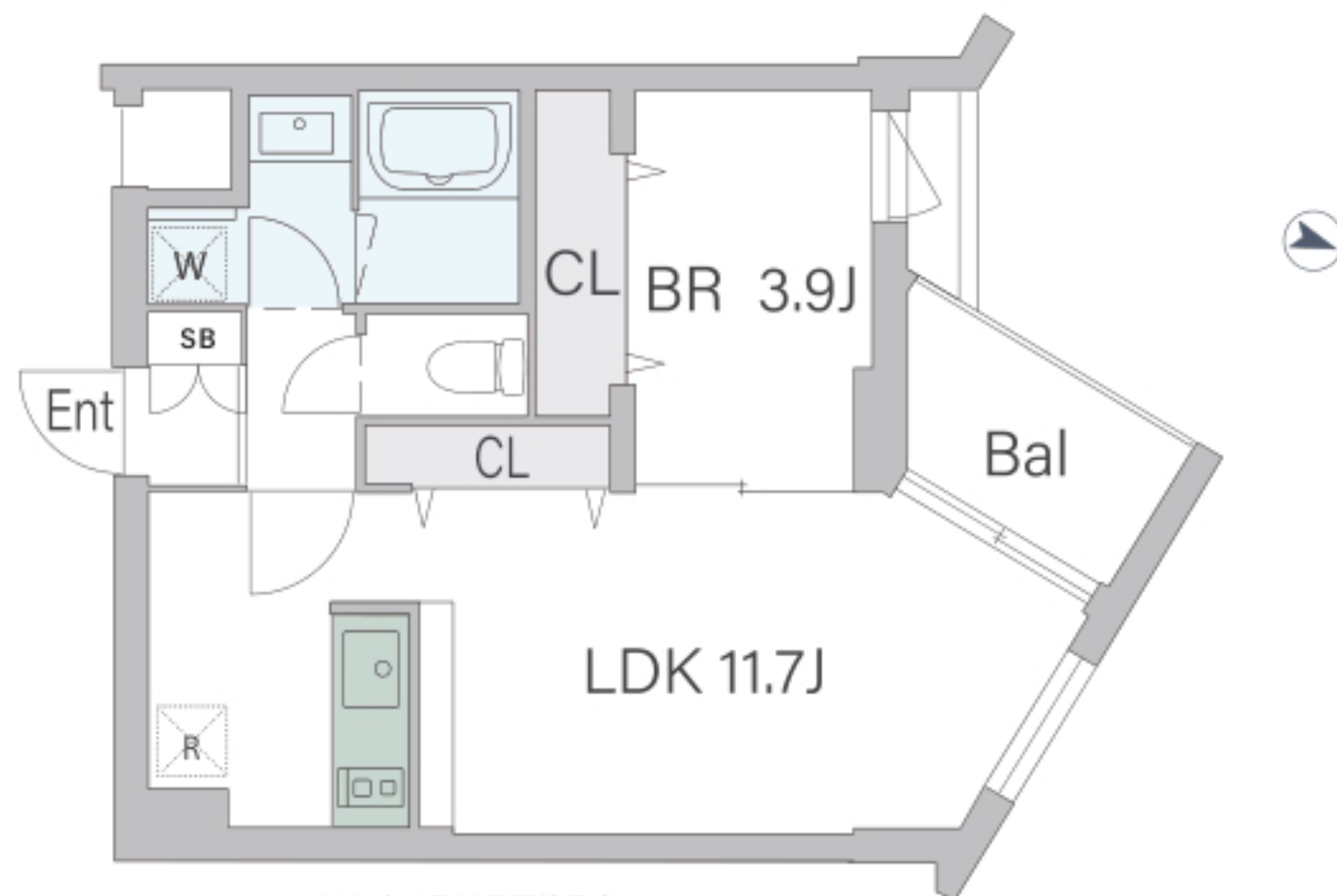
MAIL [info@smirea.net](mailto:info@smirea.net)

担当 川元 裕喜



# PLAN

グリーンアクセントクロスがポイントの1LDKです。



2024年2月27日解約予定



## RENT ROLL

賃料

号室/間取り	平米数	賃料	共益費
202/1LDK	37.92㎡	188,000円	10,000円

## FACILITY

設備

オートロック	集合ポスト	宅配ボックス	ゴミ置き場
防犯カメラ	駐輪場 (空要確認)※1	BS・CS (別途契約)	Wi-Fi 設備 ※F ネット
ダブルロック	モニター付き インターホン	追焚き機能	浴室乾燥
温水洗浄便座	独立洗面台	システムキッチン	エアコン 2台
玄関照明 (人感センサー)	照明器具	クローゼット	室内物干金物 室外物干金物
シューズボックス	姿見	バルコニー	※1) 月額550円(税込)

## OUTLINE

概要

- 所在地：〒152-0021  
東京都目黒区東が丘2丁目1-11
- 構造：鉄筋コンクリート
- 規模：地上4階建て
- 竣工：2022年8月
- 契約期間：2年
- 敷金：0ヶ月 / 礼金：0ヶ月  
※ペット飼育の場合、1匹につき敷金積み増し1ヶ月※
- 更新料：新賃料の1ヶ月
- 家財保険：18,000円～23,000円
- 保証会社：エルズサポート加入必須  
初回保証料 総賃料の50%/年間保証料 12,000円  
※多言語対応プランは総賃料の80%  
年間保証料12,000円
- 解約予告：2ヶ月前  
(中途解約の場合、2ヶ月後の  
月末をもって解約となります。)
- クリーニング費用
  - ・室内クリーニング  
40㎡未満：55,000円(税込)
  - ・エアコンクリーニング  
：1台13,200円(税込)より  
※機種により要見積もり
  - ・便座ノズル交換費：2,970円(税込)
- 鍵交換代：24,200円(税込)

※間取りの帖数、形状等が現状と異なる場合は、現状が優先となる事をご了承願います。※お申し込み後、審査の結果お断りする場合がございます。※税法の改正により消費税等の税率が変動した場合には改正以降における消費税相当額は変動後の税率により計算致します。※1年未満の解約で違約金1ヶ月となります。※代行会社が入り保証会社加入不可の場合、敷金積み増し1ヶ月となります。※アクセントクロスは変更になる可能性がございます。※駐輪ラック・スペースに収まらない自転車の駐輪は不可。