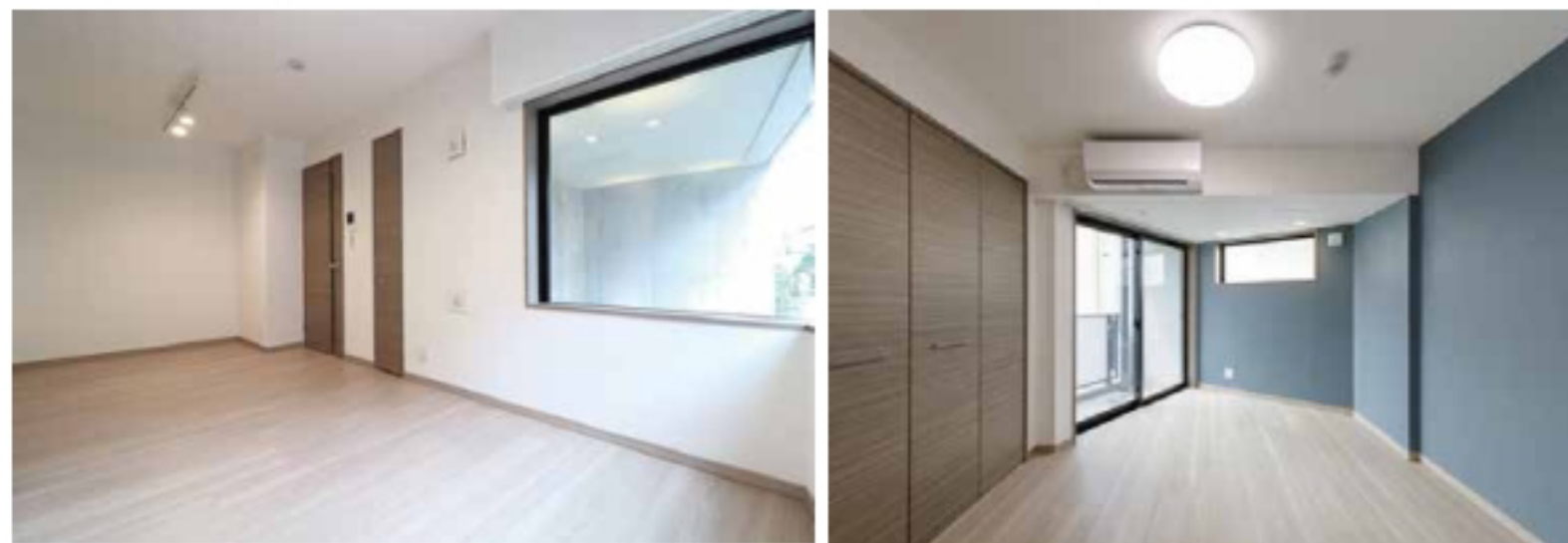
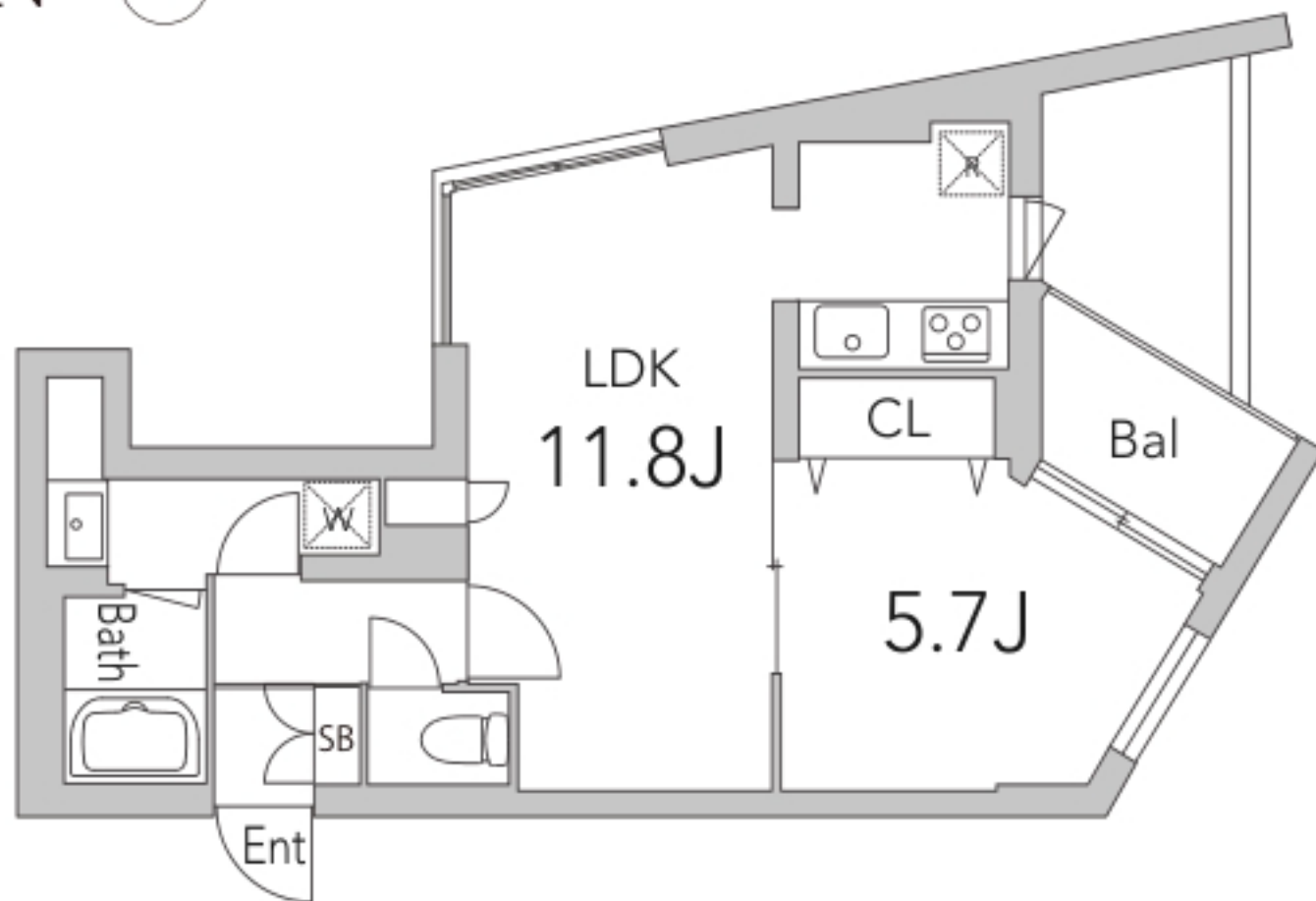


PLAN



RENT ROLL 賃料

号室/間取り	平米数	賃料	共益費
201/1LDK	43.10㎡	208,000円	10,000円

FACILITY 設備

 オートロック	 集合ポスト	 宅配ボックス	 ゴミ置き場
 防犯カメラ	 駐輪場 (空要確認)	 BS・CS (別途契約)	 Wi-Fi 設備 ※F ネット
 ダブルロック	 モニター付き インターホン	 追焚き機能	 浴室乾燥
 温水洗浄便座	 独立洗面台	 システムキッチン (グリル付き3口ガス)	 エアコン 2台
 玄関照明 (人感センサー)	 照明器具	 クローゼット	 室内物干金物 室外物干金物
 シューズボックス	 姿見	 バルコニー	

OUTLINE 概要

- 所在地：〒152-0021
東京都目黒区東が丘2丁目1-11
- 構造：鉄筋コンクリート
- 規模：地上4階建て
- 竣工：2022年8月
- 契約期間：2年
- 敷金：0ヶ月 / 礼金：0ヶ月
※ペット飼育の場合、1匹につき敷金積み増し1ヶ月※
- 更新料：新賃料の1ヶ月
- 解約予告：2ヶ月前
(中途解約の場合、2ヶ月後の月末)
- 家財保険：18,000円～23,000円
- 保証会社：エルズサポート加入必須
初回保証料 総賃料の50%・年間保証料12,000円
- ※多言語対応プランは
初回保証料 総賃料の80%・年間保証料12,000円
- クリーニング費用
 - ・室内クリーニング
50㎡未満：70,400円(税込)
 - ・エアコンクリーニング
：1台13,200円(税込)より
※機種により要見積もり
 - ・便座ノズル交換費：2,970円(税込)
- 鍵交換代：22,000円(税込)
- 駐輪場代：月額550円(税込)

※間取りの帖数、形状等が現状と異なる場合は、現状が優先となる事をご承願います。※お申し込み後、審査の結果お断りする場合がございます。※税法の改正により消費税等の税率が変動した場合には改正以降における消費税相当額は変動後の税率により計算致します。※1年未満の解約で違約金1ヶ月となります。※代行会社が入り保証会社加入不可の場合、敷金積み増し1ヶ月となります。※アクセントクロスは変更になる可能性がございます。