

グランデュオ高円寺5
GranDuo Koenji 5 202

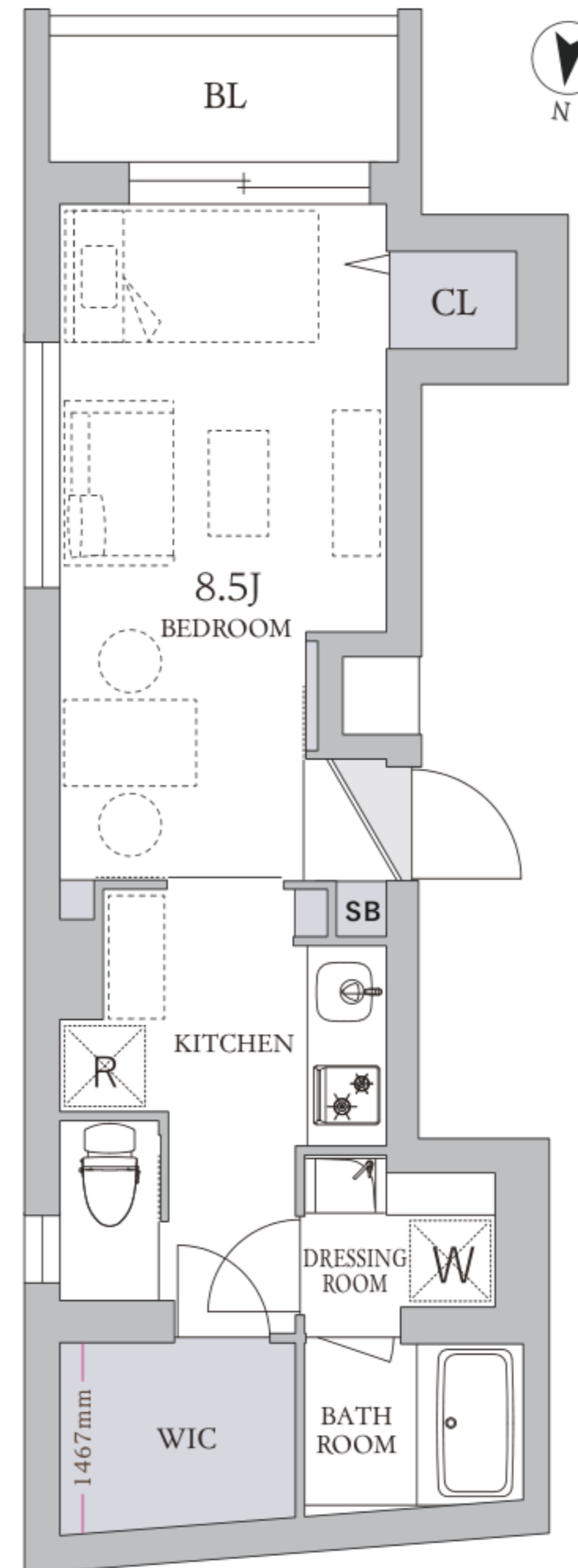
敷金・礼金 0

ペット相談可
※体重15kg以内の小型～中型犬
または猫 合計2匹まで

多言語コールセンター付き
保証会社プラン有り!



南向き/ウォークインクローゼット



No.	専有面積	賃料	共益費
202	32.64㎡	140,000円	10,000円

物件概要

- 所在地: 〒166-0003 東京都杉並区高円寺南4-2-2
- 構造: 鉄筋コンクリート
- 規模: 地上5階建て
- 竣工: 2020年12月 ●契約期間: 2年
- 敷金: 0ヶ月 / 礼金: 0ヶ月
- 解約予告: 2ヶ月前 (中途解約の場合、2ヶ月後の月末をもって解約となります。)
- 更新料: 新賃料の1ヶ月
- 家財保険: あすか少額短期保険 18,000円～23,000円(2年)
- 保証会社: エルズサポート加入必須
初回保証料 総賃料の50% 年間保証料 12,000円
多言語コールセンタープランの場合は
初回保証料 総賃料の80% 年間保証料 12,000円
- 鍵交換費用: 24,200円(税込)
- 室内クリーニング費用: 55,000円(税込)より
- エアコンクリーニング費用: 1台13,200円(税込)より
※機種により要見積もり
- 温水洗浄便座ノズル交換費: 2,970円(税込)

ハイグレードな設備

- モニター付きインターホン
- オートロック
- 防犯カメラ
- ダブルロック
- エレベータ
- 集合ポスト
- 宅配ボックス
- NTT光(別途契約)
- BS/CS(別途契約)
- 玄関照明(人感センサー)
- エアコン
- 独立洗面台
- 浴室乾燥
- バス・トイレ別
- 温水洗浄便座
- システムキッチン(2口ガス)
- 照明器具
- フローリング
- クローゼット
- ウォークインクローゼット
- シューズボックス
- 姿見
- バルコニー

※税法の改正により消費税等の税率が変動した場合には改正以降における消費税相当額は変動後の税率により計算致します。※間取りの帖数、形状等が現状と異なる場合は、現状が優先となる事をご承知願います。※お申し込み後、審査の結果お断りする場合がございます。※社宅代行が入り、保証会社加入不可及び、ペット飼育の場合敷金1ヶ月積み増し ※1年未満の解約で保証料全額1ヶ月戻りません



JR中央線・JR総武線
「高円寺駅」徒歩 8分
東京メトロ丸ノ内線
「新高円寺駅」徒歩 12分
★JR中央線・JR総武線「高円寺」駅より
「新宿」駅・・・7分
・JR中央線快速にて直通
「渋谷」駅・・・16分
・JR中央線快速「新宿」にてJR埼京線へ乗換

ペット可賃貸のスマイリア
https://www.smirea.net/
東京都知事免許(2)第98911号
〒1600007 東京都新宿区荒木町22-48タジマビル2階

03-3353-0303

FAX 03-3353-0404

MAIL info@smirea.net

担当 川元 裕喜

