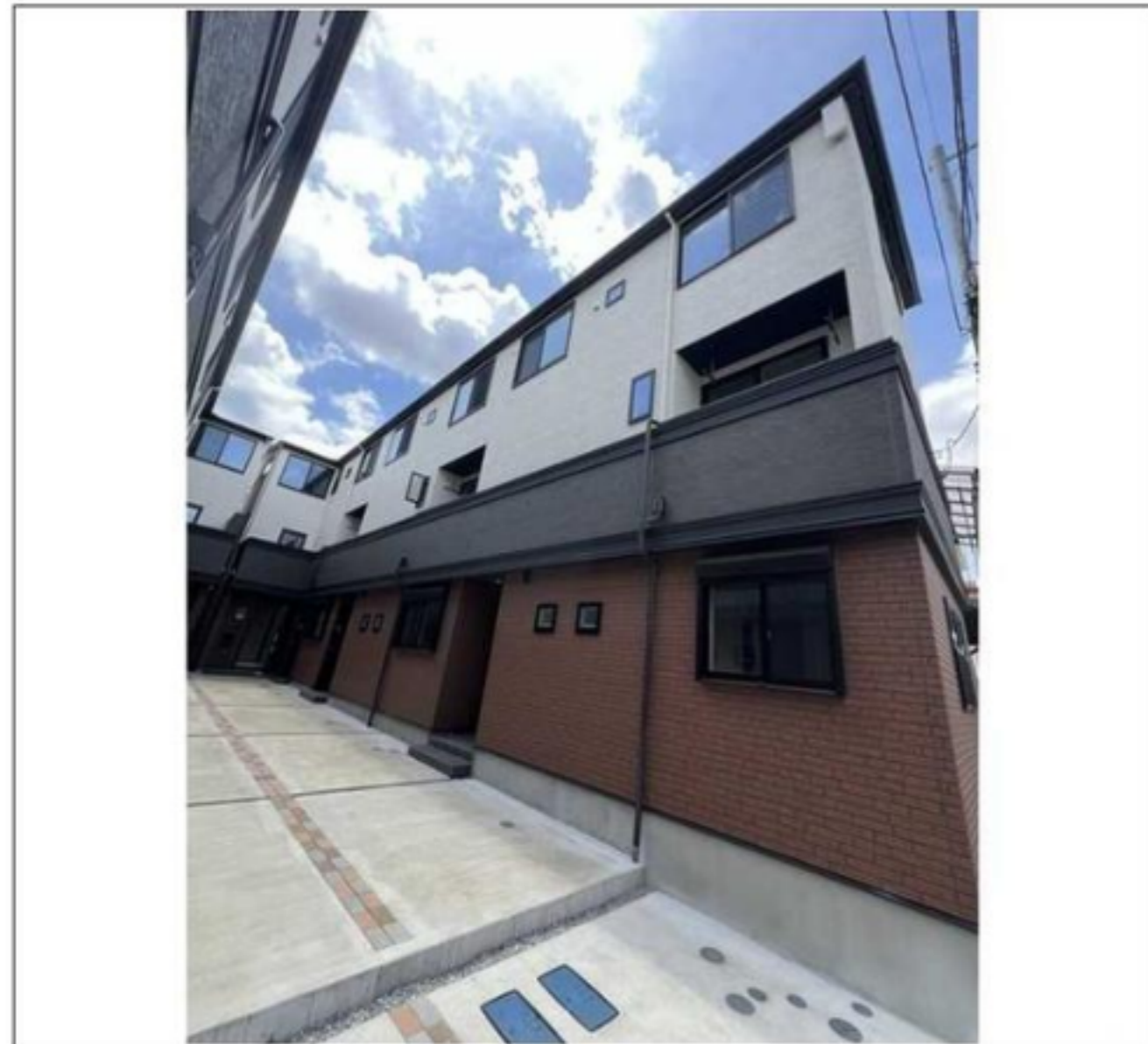


建物種別 タウンハウス		
KoletTerrace 下野毛#03		
-号室	地上1階部分	3LDK



物件外観図



物件周辺図

★2023年竣工テラスハウス★スマートホーム導入済み  
 ★ペット相談可(小型犬又は猫/1匹につき敷金1ヶ月増・中型犬/1匹につき敷金2ヶ月増)



入居可能日	即入居可	内覧	可
ペット飼育可：小型犬・猫1匹/敷金計2ヶ月/中型犬1匹/敷金計3ヶ月 楽器相談：種類については相談 特記事項：事務所利用不可 ルームシェア不可 プレーカーOPP禁止 特記事項2：浄水器カートリッジ交換費用は借主負担 特記事項3：内覧時は臨時施錠アンロック(現地鍵)対応になり、成約時、仲介会社様に回収していただきます。 特記事項4：ゴミ捨て場利用にあたり町内会加入必須、月額200円/戸、年額2400円/戸、銀行振込 ※消費税法の改定により税率が改定された場合には、変動後の税率により計算する事とします。			

賃料	163,000 円	共益費	
フリーレント	1ヶ月		
貸貸条件	敷金 1ヶ月	礼金 0ヶ月	償却金 0円
	更新料 新賃料の1ヶ月分相当額		

契約期間	普通借家 2年		
所在地	神奈川県川崎市高津区下野毛3丁目11-5-1		
交通	JR南武線 武蔵中原駅 徒歩24分		
建物	構造・規模 木造 3階建 専有面積 67.62㎡ (20.45坪)		
築年月	2023年05月		
戸数	総戸数 1戸	賃貸戸数 1戸	(住居)
保証会社	保証会社利用 必須 保証会社名 エボスカード(RP) 保証料: 賃料等の50%(最低2万)、月額保証料: 賃料等の1%(更新料無) 保証会社利用 必須 保証会社名 オリコフォレントインシュア 保証料: 賃料等の50%(最低2万)、月次保証料: 賃料等の1%(更新料無) 保証会社利用 保証会社名		
設備	<共有設備> メールボックス <専有設備> 追焚機能,システムキッチン,バストイレ別,フローリング,壁掛けエアコン4台,温水洗浄便座,独立洗面化粧台,モニター付インターホン,室内洗濯機置場		
コメント	指定保証会社利用必須※一部法人契約除く、2年未満解約時賃料1ヶ月分違約金有、解約予告2ヶ月前(一部法人:礼金1ヶ月積増で1ヶ月前に変更可)、TV有料放送・インターネット利用料入居者負担、一括受電の為電力会社(PinT)変更不可、スマートホーム専用アプリダウンロード必須、入居後太陽光パネル設置に伴う工事の可能性有		
回線	電話回線(工事費入居者負担有り),TV視聴 アンテナ有		
初期費用	損害保険料	34,760 円	
ランニング費用			
他一時金	清掃費	89,258 円	エアコン清掃費 44,000 円

※図面と現状に相違がある場合は現状優先とします。



**ペット可賃貸のスマイリア**  
<https://www.smirea.net/>  
 東京都知事免許(2)第98911号  
 〒1600007 東京都新宿区荒木町22-48タジマビル2階

☎ **03-3353-0303**  
 FAX 03-3353-0404  
 MAIL [info@smirea.net](mailto:info@smirea.net)

**担当 川元 裕喜**