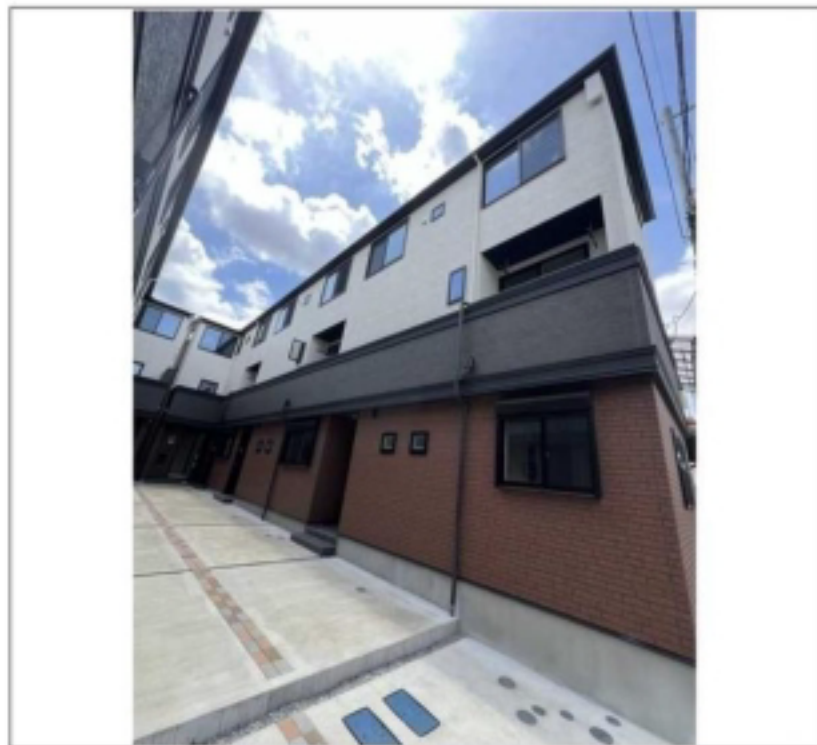
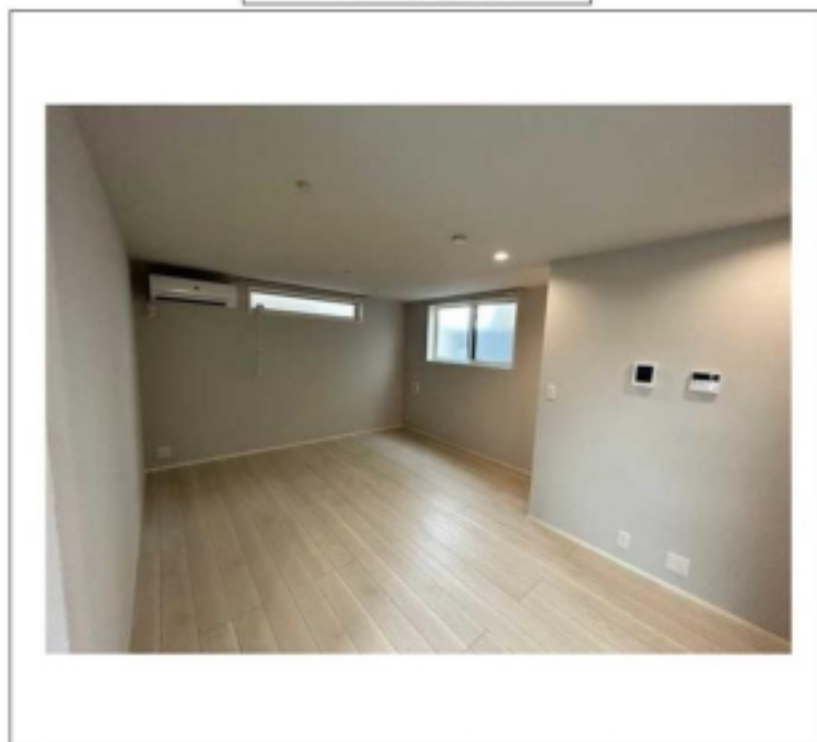


| | | |
|----------------------|--------|------------|
| 建物種別 タウンハウス | | |
| KoletTerrace 下野毛 #08 | | |
| -号室 | 地上1階部分 | 2LDK+S(納戸) |



物件外観図



物件周辺図

★2023年築未入居テラスハウス★スマートホーム導入済！
 ★ペット相談可(小型犬又は猫1匹迄/敷金計2ヶ月)★ペット相談可(中型犬1匹迄/敷金計3ヶ月)



| | | | |
|-------|---------------------------|----|----|
| 入居可能日 | 2024年08月上旬 (工事の進捗等により変更有) | 内覧 | 不可 |
|-------|---------------------------|----|----|

ペット飼育可：小型犬・猫計1匹/敷金計2ヶ月/中型犬1匹/敷金計3ヶ月
 楽器相談：種類については相談
 特記事項：事務所利用不可 ルームシェア不可 プレーカーOFF禁止
 特記事項2：浄水器カートリッジに係る費用は借主負担
 特記事項3：内覧時は臨時施錠アンロック(現地鍵)対応になり、成約時、仲介会社様に回収していただきます。
 特記事項4：ゴミ捨て場利用にあたり町内会加入必須、月額200円/戸、年額2400円/戸、銀行振込

※消費税法の改定により税率が改定された場合には、変動後の税率により計算する事とします。

| | | | |
|------|-----------------|--------|---------|
| 賃料 | 172,000 円 | 共益費 | |
| 貸賃条件 | 敷金 1ヶ月 | 礼金 1ヶ月 | 償却金 0 円 |
| | 更新料 新賃料の1ヶ月分相当額 | | |

| | |
|------|--------------------------------------|
| 契約期間 | 普通借家 2年 |
| 所在地 | 神奈川県川崎市高津区下野毛3丁目11-5-2 |
| 交通 | JR南武線 武蔵中原駅 徒歩24分 |
| 建物 | 構造・規模 木造 3階建 専有面積 68.94㎡ (20.85坪) |
| 築年月 | 2023年05月 |
| 戸数 | 総戸数 1戸 賃貸戸数 1戸 (住居) |

| | |
|------|---|
| 保証会社 | 保証会社利用 必須 保証会社名 オリコフオレントインシュア 保証料: 賃料等の50%(最低2万)、月次保証料: 賃料等の1%(更新料類) |
| | 保証会社利用 必須 保証会社名 エポスカード 保証料: 賃料等の40%(最低1.5万円)、2年目〜: 最大1.4万円/年、口座振替手数料借主負担 |
| | 保証会社利用 保証会社名 |

| | |
|----|---|
| 設備 | <共有設備> 宅配BOX,メールボックス |
| | <専有設備> 造作機織,システムキッチン,トイレ別,フローリング,壁掛けエアコン4台,温水洗浄便座,独立洗面化粧台,モニター付インターホ,室内洗濯機置場 |

コメント 指定保証会社利用必須※一部法人契約除く、1年未満解約時賃料1ヶ月分違約金有、解約予告2ヶ月前(一部法人:礼金1ヶ月増で1ヶ月前に変更可)、TV有料放送・インターネット利用料入居者負担、一括受電の為電力会社(PinT)変更不可、スマートホーム専用アプリダウンロード必須、入居後太陽光パネル設置に伴う工事の可能性有

| | | | |
|---------|----------------------------|----------|------------------|
| 回線 | 電話回線(工事費入居者負担有),TV視聴 アンテナ有 | | |
| 初期費用 | 損害保険料 | 30,520 円 | |
| ランニング費用 | | | |
| 他一時金 | 清掃費 | 91,000 円 | エアコン清掃費 44,000 円 |

※図面と現状に相違がある場合は現状優先とします。



ペット可賃貸のスマイリア
<https://www.smirea.net/>
 東京都知事免許(2)第98911号
 〒1600007 東京都新宿区荒木町22-48タジマビル2階

☎ **03-3353-0303**
 FAX 03-3353-0404
 MAIL info@smirea.net

担当 川元 裕喜