

新築デザイナーズ
賃貸マンション

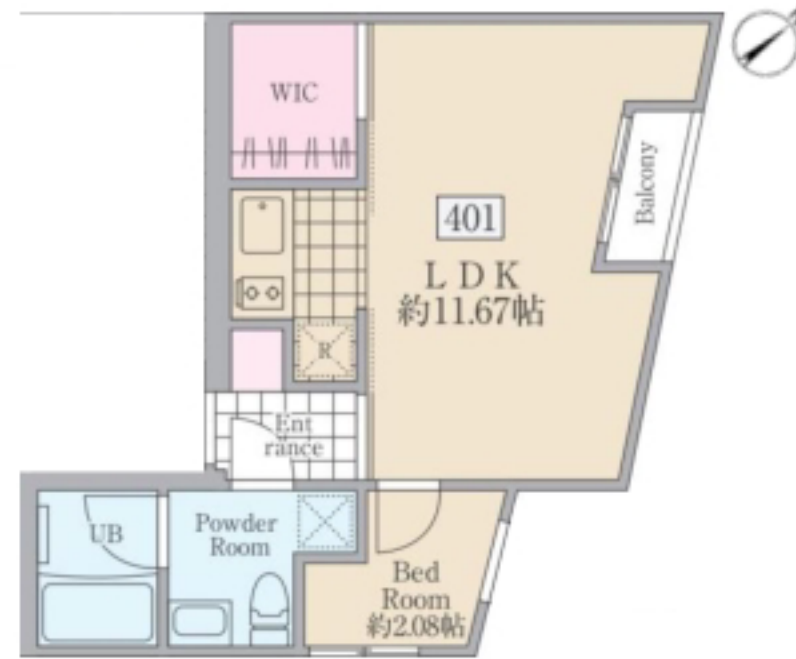
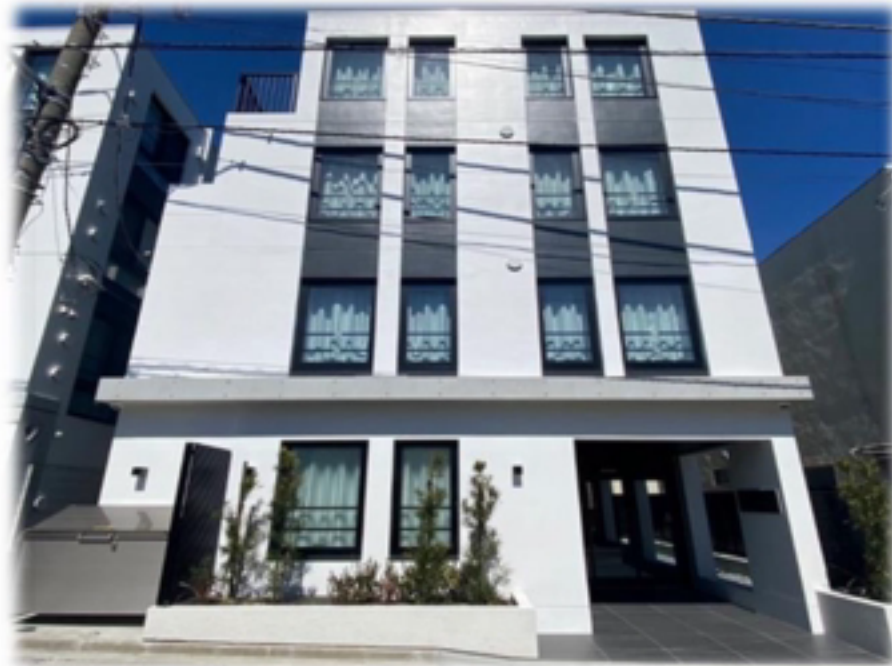
レーヴレジデンス イチガヤⅡ

JR中央・総武線/東京メトロ南北線・有楽町線/都営新宿線

Reve Residence 市ヶ谷Ⅱ 401号室

「市ヶ谷」駅 徒歩5分

～5路線利用可能な駅チカ物件、
都心へアクセス良好～



※図面と現況に相違がある場合、現況優先とします。

敷金0円 礼金0円



新築☆即入居可

ペット相談可

現地確認図

室内写真



物件概要				
所在地	新宿区市谷左内町28			
交通	JR中央・総武線 東京メトロ南北線・有楽町線 都営新宿線「市ヶ谷」駅徒歩5分			
家賃 敷金・礼金	賃料	167,000円	共益費	10,000円
	敷金	なし	礼金	なし
構造・規模	鉄筋コンクリート造地上4階地下1階建・全11戸			
築年	2024年(令和6年)2月			
所在階・間取	4階/1LDK+WIC	専有面積	33.84㎡	
設備	オートロック/メールBOX/宅配BOX/防犯カメラ 敷地内ゴミ置き場/モニター付きインターホン システムキッチン(2口ガス)/エアコン 室内洗濯置場/バストイレ別/温水洗浄便座 独立洗面台/照明器具/浴室暖房換気乾燥機 火災警報感知器/都市ガス/追炊機能/WIC/RBL BS・110℃CSアンテナ(有料放送別途個別契約) 緊急時24時間サポート ※家財保険に付帯されるサービスになります。 インターネットWi-Fi無料(ギガプライズ:1Gbps)			
契約諸費用 諸条件	<ul style="list-style-type: none"> ■ 契約種別: 普通賃貸借 ■ 契約期間: 2年 ■ 更新料: 新賃料1ヶ月分 ■ 預かりクリーニング費用: 70,400円(税込) ■ 家財保険(2年): 20,000円 ■ 鍵交換費用: なし ■ 保証会社: 全保連株式会社 ※初回賃料等の50%・更新時10,000円/年 ※口座振替手数料150円 ■ 短期解約違約金あり ・ 6ヶ月未満: 賃料2か月分相当額/1年未満: 賃料1か月分相当額 ■ その他 駐輪場なし/楽器演奏不可 ペット相談可(小型犬2匹or中型犬1匹)※猫不可 ※事前承認必須(ペット飼育時敷金1か月追加) 			



ペット可賃貸のスマイリア

<https://www.smirea.net/>
東京都知事免許(2)第98911号
〒1600007 東京都新宿区荒木町22-48タジマビル2階



03-3353-0303



03-3353-0404



info@smirea.net

担当

川元 裕喜