

デザイナーズ  
賃貸マンション

レーヴレジデンス コマゴメ

# Reve Residence 駒込 504号室

東京メトロ南北線「駒込」駅徒歩 15分

JR山手線・京浜東北線「田端」駅徒歩 8分

※図面と現況に相違がある場合、現況優先とします。

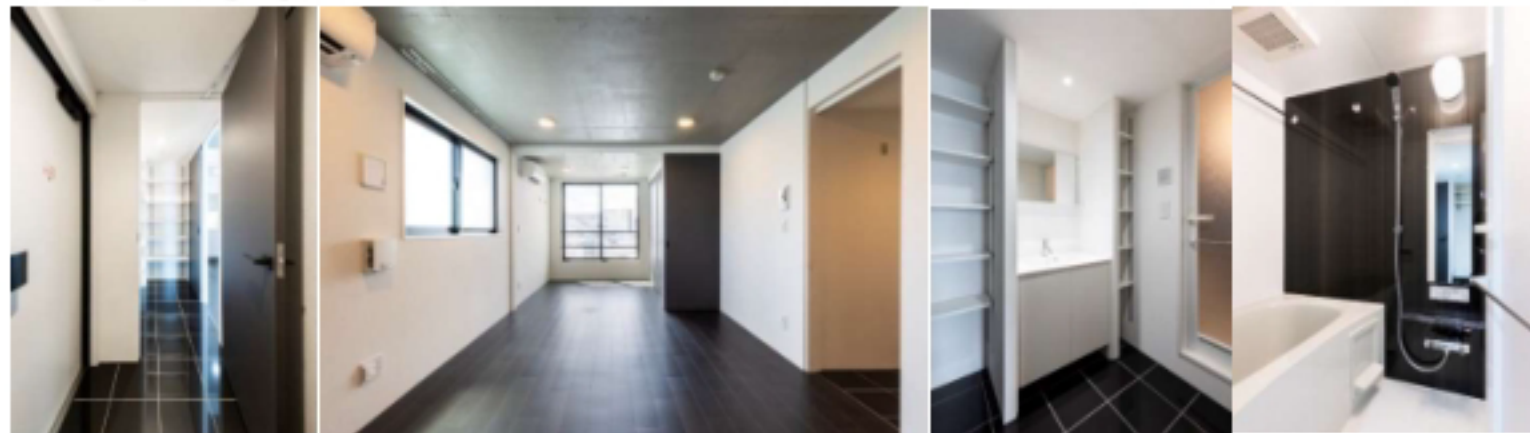


築浅☆即入居可



敷金0円 礼金0円

室内写真



現地確認図

物件概要			
所在地	北区田端2-4-12		
交通	JR山手線・JR京浜東北線「田端」駅徒歩8分 JR山手線「駒込」駅徒歩14分 東京メトロ南北線「駒込」駅徒歩15分		
家賃 敷金・礼金	賃料	171,000円	共益費 12,000円
	敷金	なし	礼金 なし
構造・規模	鉄筋コンクリート造5階建・全19戸		
築年	2022年(令和4年)7月		
所在階・間取り	5階/1LDK	専有面積	41.54㎡
設備	オートロック/メールBOX/宅配BOX/防犯カメラ 敷地内ゴミ置き場/モニター付きインターホン EV/システムキッチン(2口ガス)/エアコン 室内洗濯置場/バストイレ別/温水洗浄便座 独立洗面台/照明器具/浴室暖房換気乾燥機 追炊き機能/火災感知器/都市ガス/SIC/CL BS・110℃CSアンテナ(有料放送別途個別契約) 緊急時24時間サポート※家財保険に付帯されるサービスになります。 インターネットWi-Fi無料(ギガプライズ:1Gbps)		
契約諸費用 諸条件	<ul style="list-style-type: none"> <li>■ 契約種別: 普通賃貸借 ■ 契約期間: 2年</li> <li>■ 更新料: 新賃料1ヶ月分</li> <li>■ 預かりクリーニング費用: 73,700円(税込)</li> <li>■ 家財保険(2年): 20,000円 ■ 鍵交換費用: 38,500円(税込)</li> <li>■ 保証会社: 全保連株式会社</li> </ul> <p>※初回賃料等の50%・更新時10,000円/年 ※口座振替手数料150円</p> <ul style="list-style-type: none"> <li>■ 短期解約違約金あり</li> <li>・ 6ヶ月未満: 賃料2か月分相当額/1年未満: 賃料1か月分相当額</li> <li>■ その他</li> <li>駐輪場あり(330円/月) ※事前承認必須/楽器演奏不可</li> <li>ペット相談可(小型犬2匹or中型犬1匹) ※猫不可</li> <li>※事前承認必須(ペット飼育時敷金1か月追加)</li> </ul>		



ペット可賃貸のスマイリア

<https://www.smirea.net/>

東京都知事免許(2)第98911号

〒1600007 東京都新宿区荒木町22-48タジマビル2階



03-3353-0303



03-3353-0404



info@smirea.net

担当

川元 裕喜