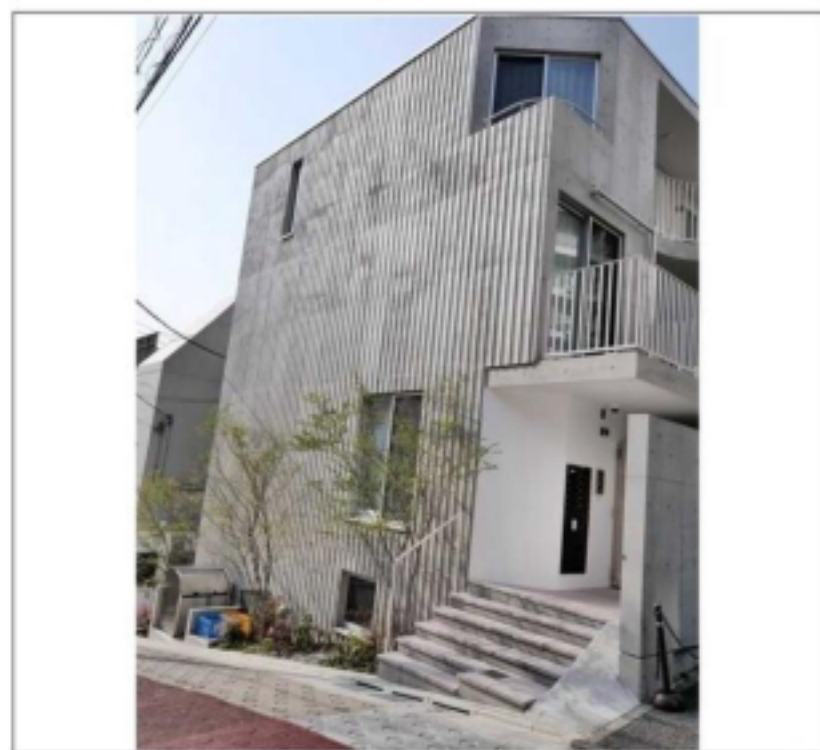


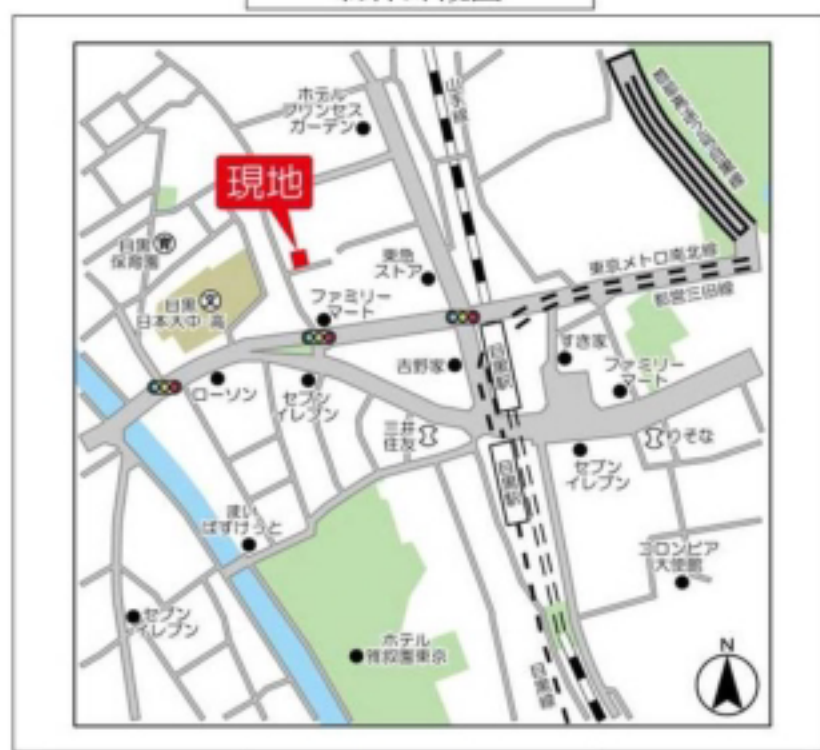
建物種別 マンション		
SWITCH		
202号室	地上1階部分	1LDK

- フリーレント1ヶ月(2年未満解約時違約金賃料1ヶ月分)
- 指定保証会社利用必須※一部法人契約除(敷金1ヶ月積み増し)
- ペット飼育敷金1ヶ月積み増※使用細則等遵守

賃料	177,000 円	共益費	10,000 円
フリーレント	1ヶ月、※2年未満解約時違約金有り(賃料1ヶ月)		
貸賃条件	敷金 1ヶ月	礼金 0ヶ月	償却金 0円
	更新料 新賃料の1ヶ月分相当額		



物件外観図



物件周辺図

契約期間	普通借家 2年		
所在地	東京都目黒区目黒1丁目3-23		
交通	JR山手線 目黒駅 徒歩5分 東京メトロ南北線 目黒駅 徒歩5分		
建物	構造・規模 鉄筋コンクリート造 地上3階 地下1階建 専有面積 30.78㎡ (9.31坪)		
築年月	2022年02月		
戸数	総戸数 15戸	賃貸戸数 15戸	(住居)
保証会社	<p>保証会社利用 必須 保証会社名 エボスカード(レジデンシャルパートナーズ) 保証料: 賃料等の50%(最低2万)、月額保証料: 賃料等の1%(更新料無)</p> <p>保証会社利用 必須 保証会社名 クレディセゾン 保証料: 賃料等50%(最低1.5万)、月次: 賃料等1%(更新料無)、口座振替手数料借主負担</p> <p>保証会社利用 必須 保証会社名 オリコフォレントインシュア 保証料: 賃料等の50%(最低2万)、月次保証料: 賃料等の1%(更新料無)</p>		
設備	<p><共有設備> 宅配BOX、メールボックス、エレベーター、オートロック、防犯カメラ</p> <p><専有設備> ビルトインエアコン1台</p>		
コメント	<p>■ペット飼育敷金1ヶ月積み増※使用細則等遵守 ■フリーレント1ヶ月(2年未満解約時違約金賃料1ヶ月分) ■指定保証会社利用必須※一部法人契約除(敷金1ヶ月積み増し) ■初回保証料無料(クレディセゾン限定)</p>		
回線	CATV対応可		
初期費用	損害保険料	14,660 円	鍵交換代 33,000 円
ランニング費用			
他一時金	清掃費	38,500 円	エアコン清掃費 27,500 円

入居可能日	2024年08月下旬 (工事の進捗等により変更有)	内覧	不可
-------	---------------------------	----	----

ペット飼育可: 小型犬1匹又は猫2匹まで※敷金1ヶ月積み増

※消費税法の改定により税率が改定された場合には、変動後の税率により計算する事とします。

※図面と現状に相違がある場合は現状優先とします。



ペット可賃貸のスマイリア
<https://www.smirea.net/>
 東京都知事免許(2)第98911号
 〒1600007 東京都新宿区荒木町22-48タジマビル2階

☎ **03-3353-0303**
 FAX 03-3353-0404
 MAIL info@smirea.net

担当 川元 裕喜