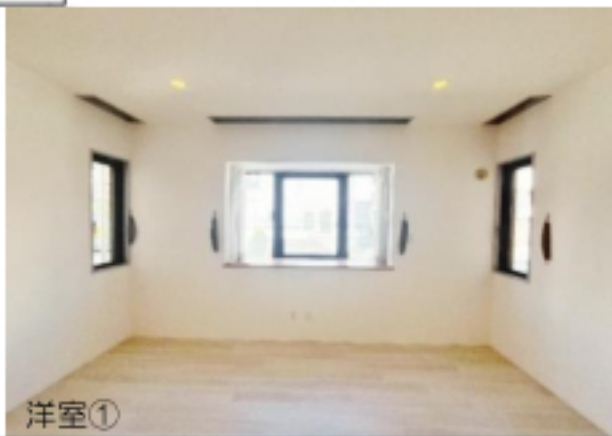
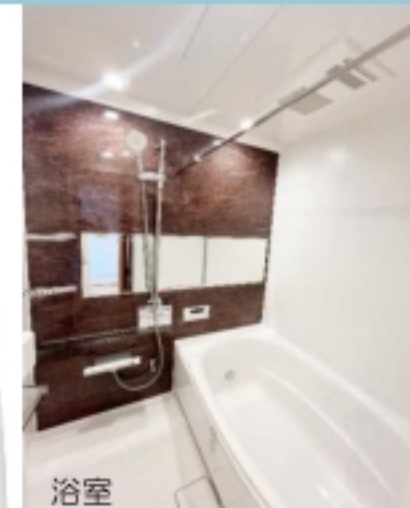
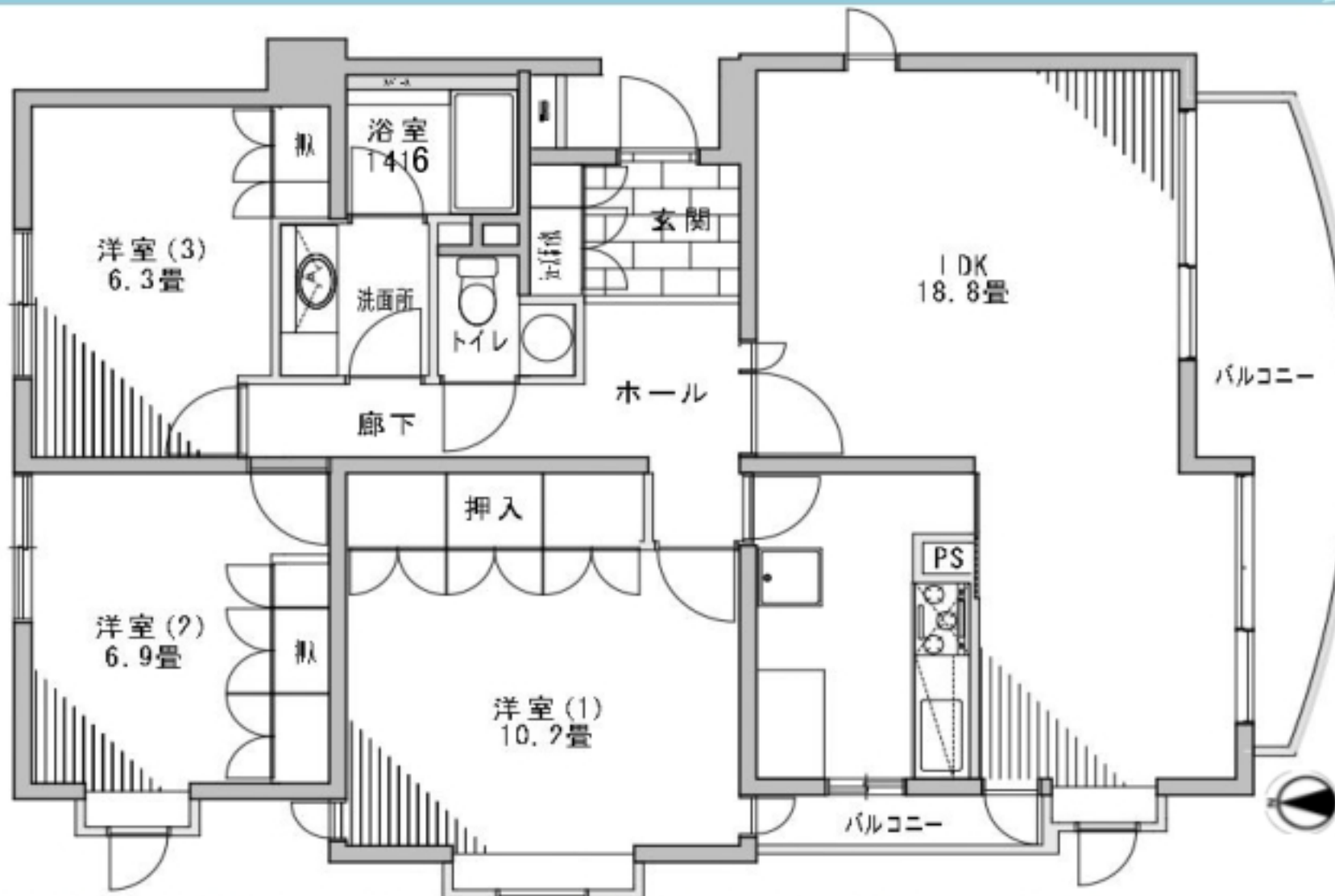


◆◇リフォーム物件◆◇ 3LDK 98.96㎡  
東・西・南・北の三方角部屋につき日当たり風通し良好

大切なペットと一緒に生活できます♪



- ☆Life Information☆
- ・セブンイレブン…徒歩約4分
  - ・太田中央一郵便局…徒歩約9分
  - ・スーパーキタムラ…徒歩約8分
  - ・MEGAドン・キホーテ…徒歩約10分

◆◇リノベーション内容◆◇床新規張替/エアコンクリーニング/キッチン新規交換(リットブラック)/ユニット新規交換(1418サイズ石調アクセントパネル)/トイレ新規交換/ミニ手洗い新規交換/クロス入替え/障子張り替え/一部網戸張替え etc...

物件種目	マンション	物件名	クレインヒルズ大森 201		
賃料	34.5	万円	管理費/共益費等	12,000	円
その他月額					
敷金	1	ヶ月	礼金	1	ヶ月
保証金					
解約引					
家賃保証	加入要	エルズサポート株式会社 初回保証委託料 料率50%			
所在地	大田区南馬込三丁目 24 番 11 号クレインヒルズ大森 201号室				
交通	JR京浜東北・根岸線	『大森』	駅	徒歩	17分
	大森駅(森02)	バス	8分	臼田坂上	停
	都営浅草線	『西馬込』	駅	徒歩	18分
	京急本線	『大森海岸』	駅	徒歩	24分
契約期間	2	年	更新料	新賃料1	ヶ月
間取り	3LDK		築年月	昭和63年4月築	
使用部分積	壁芯	98.96	㎡	バルコニー	南向き
建物構造	鉄筋コンクリート造陸屋根		総戸数	6戸	
所在階	2	階	地上階	3	階
地下階					
設備	☆食洗器付き ☆トイレミニ洗面台付き ☆カウンターキッチン(カップボード付き) ☆全室収納つき ※火災保険加入必須※				
駐車場有無	有		駐車場月額	18,000円	
家財保険加入	不要	円/年	保険会社		
現況	空家		入居時期	期日指定	相談
備考	検索の際はサングラータ大森ヒルズと検索くださいませ。 オートロック/エレベーター/1フロア2戸/ペット可/駐輪場有/閑静な住宅街☆				



ペット可賃貸のスマイリア

<https://www.smirea.net/>  
東京都知事免許(2)第98911号  
〒1600007 東京都新宿区荒木町22-48タジマビル2階



03-3353-0303



03-3353-0404



info@smirea.net

担当

川元 裕喜