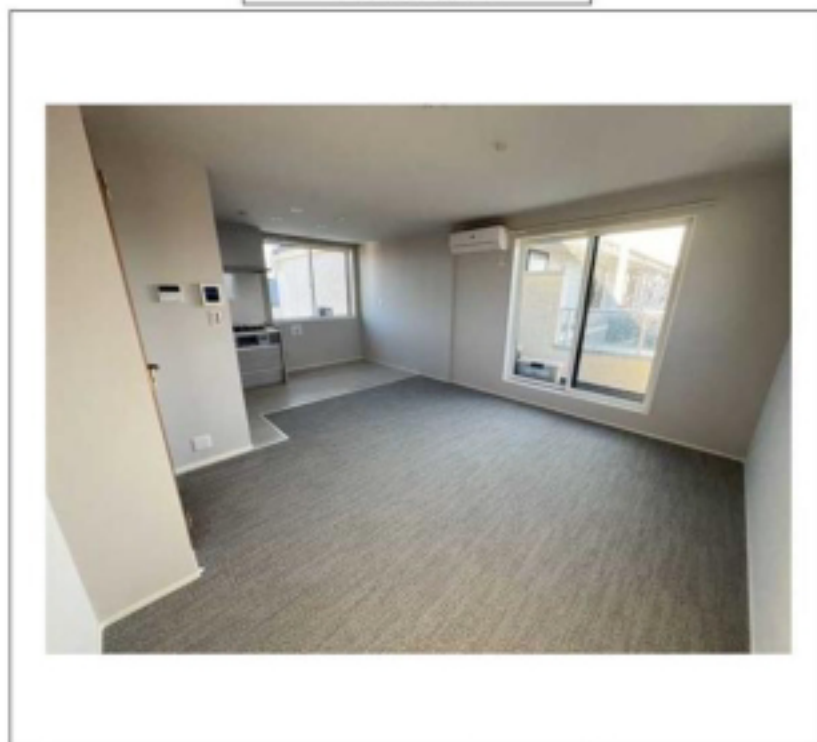


建物種別 戸建		
KoletTerrace北小岩#09		
-号室	地上1階部分	2LDK+S(納戸)

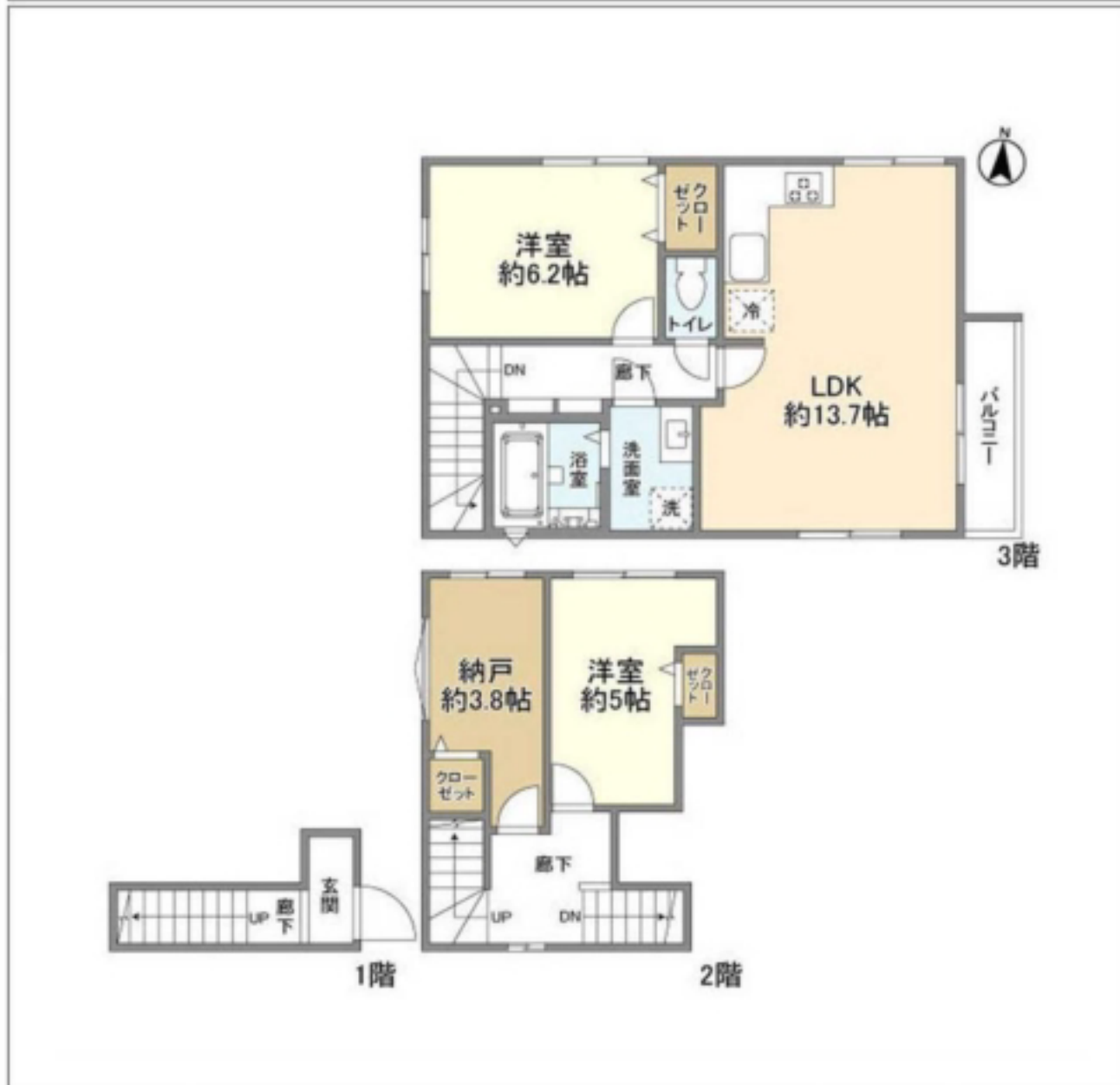


物件外観図



物件周辺図

★2023年築未入居テラスハウス★スマートホーム導入済！
 ★ペット相談可(小型犬又は猫1匹迄/敷金計2ヶ月)★ペット相談可(中型犬1匹迄/敷金計3ヶ月)



入居可能日	2024年08月上旬 (工事の進捗等により変更有)	内覧	不可
-------	---------------------------	----	----

ペット飼育可：小型犬・猫計1匹/敷金計2ヶ月/中型犬1匹/敷金計3ヶ月
 楽器相談：種類については相談
 特記事項：事務所利用不可 ルームシェア不可 プレーカーOFF禁止
 特記事項2：浄水器カートリッジに係る費用は借主負担
 特記事項3：内覧時は臨時施錠アンロック(現地鍵)対応になり、成約時、仲介会社様に回収していただきます。

※消費税法の改定により税率が改定された場合には、変動後の税率により計算する事とします。

賃料	177,000 円	共益費	
貸賃条件	敷金 1ヶ月	礼金 1ヶ月	償却金 0 円
	更新料 新賃料の1ヶ月分相当額		

契約期間	普通借家 2年
所在地	東京都江戸川区北小岩4丁目32-12
交通	京成本線 江戸川駅 徒歩4分
建物	構造・規模 木造 3階建 専有面積 75.01㎡ (22.69坪)
築年月	2023年05月
戸数	総戸数 1戸 貸賃戸数 1戸 (住居)
保証会社	保証会社利用 必須 保証会社名 オリコフオレントインシュア 保証料：賃料等の50%(最低2万)、月次保証料：賃料等の1%(更新料類) 保証会社利用 必須 保証会社名 エポスカード 保証料：賃料等の40%(最低1.5万円)、2年目～：最大1.4万円/年、口座振替手数料借主負担 保証会社利用 保証会社名
設備	<共有設備> 宅配BOX,メールボックス <専有設備> 造作機能,システムキッチン,バストイレ別,フローリング,壁掛けエアコン4台,温水洗浄便座,独立洗面化粧台,モニター付インターホ,室内洗濯機置場
コメント	指定保証会社利用必須※一部法人契約除く、1年未満解約時賃料1ヶ月分違約金有、解約予告2ヶ月前(一部法人:礼金1ヶ月増で1ヶ月前に変更可)、TV有料放送・インターネット利用料入居者負担、一括受電の為電力会社(PinT)変更不可、スマートホーム専用アプリダウンロード必須、入居後太陽光パネル設置に伴う工事の可能性有
回線	電話回線(工事費入居者負担有),TV視聴 アンテナ有
初期費用	損害保険料 30,520 円
ランニング費用	
他一時金	清掃費 99,013 円 エアコン清掃費 44,000 円

※図面と現状に相違がある場合は現状優先とします。



ペット可賃貸のスマイリア
<https://www.smirea.net/>
 東京都知事免許(2)第98911号
 〒1600007 東京都新宿区荒木町22-48タジマビル2階

☎ 03-3353-0303
 FAX 03-3353-0404
 MAIL info@smirea.net

担当 川元 裕喜