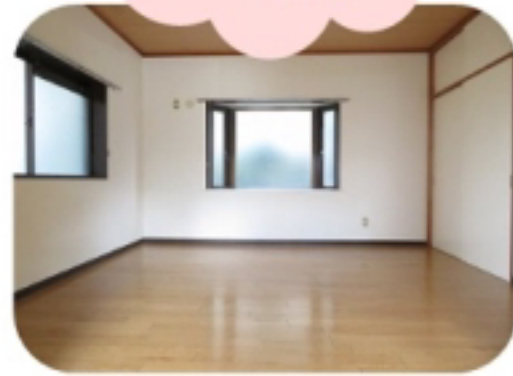


京王線 上北沢駅 徒歩4分

J:COM
In My Room導入
NET320M Wi Fi
無料!

京王線 八幡山駅 徒歩10分
京王線 桜上水駅 徒歩11分



リビング
広々約
14帖!

ペット飼育相談可能!



(猫または小型・中型犬1匹まで)
(敷1ヶ月積み増し・賃料2,000円up)

オール
電化!

図面と相違する
場合は、現況を
優先致します



ウッドビュー上北沢
賃貸マンション

105号室	間取り	1LDK
賃料	129,000円	
共益費	8,000円	
敷金	1ヶ月	礼金 1ヶ月

住所	東京都世田谷区上北沢3丁目31-5		
構造・規模	鉄筋コンクリート造 3階建 1階		
専有面積	52.65㎡	部屋向き	東
築年月	1989年4月		
更新料	新賃料の1ヶ月分	償却/敷引	0円
入居可能予定日	2024年9月中旬	契約期間	2年

ライフサポート株式会社(1年・更新可)※ご内容によってプランの変動あり
※初回保証料 (賃料+共益費)×50%~
保証加入 更新料:保証期間中の家賃滞滞回数(下記)により変動
会必 滞滞回数は更新後リセット
社須 0回-10,000円/1回-20,000円/2回-30,000円
3回-賃料(共益費込)の50%/4回以上-賃料(共益費込)の100%
(最低保証更新料40,000円)
※保証料が月額賃料を超える場合は、月額賃料が上限となります。
保険 A-LIFE(2年掛捨てタイプ)家財保険・賠償責任保険 加入必須
1DK/1SLDK: 19,500円 (借家責任保険 1,000万円/家財保険 420万円)

備考
◎契約時に別途鍵交換代 22,000円(税込)
◎事務手数料 5,500円(税込) ◎除菌消毒代 17,600円(税込)
◎当社指定の火災保険加入の事
◎1年未満解約の場合、賃料1ヶ月(賃料+共益費)の違約金あり
◎口座振替手数料 440円(税込)
◎Nサポートをご利用頂く場合がございます(1,000円/月額)
◎審査内容により、連帯保証人を付して頂く場合がございます
◎原則、当社指定の電力会社をご利用いただきます

設備・仕様
★オール電化
★インターホン
★下駄箱
★IHクッキングヒーター(3口)
★収納 ★出窓
★フローリング
★エアコン(LDK)
★室内洗濯機置場
★独立洗面化粧台
★バルコニー

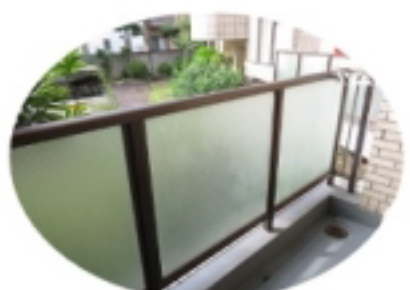
現金不要! 分割可能!
初期費用
カード決済
できます!
VISA

手5555で引越
家具・家電リースは
アムスなんでもリース
月々の賃料+α
で家具付賃貸にできます!

NURO光回線
導入物件



駐車場有り
敷金: 0~1ヶ月
礼金: 0ヶ月
22,000円
(税込) /月



物件



ペット可賃貸のスマイリア
https://www.smirea.net/
東京都知事免許(2)第98911号
〒160-0007 東京都新宿区荒木町22番地タジマビル2階

03-3353-0303
FAX 03-3353-0404
MAIL info@smirea.net

担当 川元 裕喜



スマホで物件確認