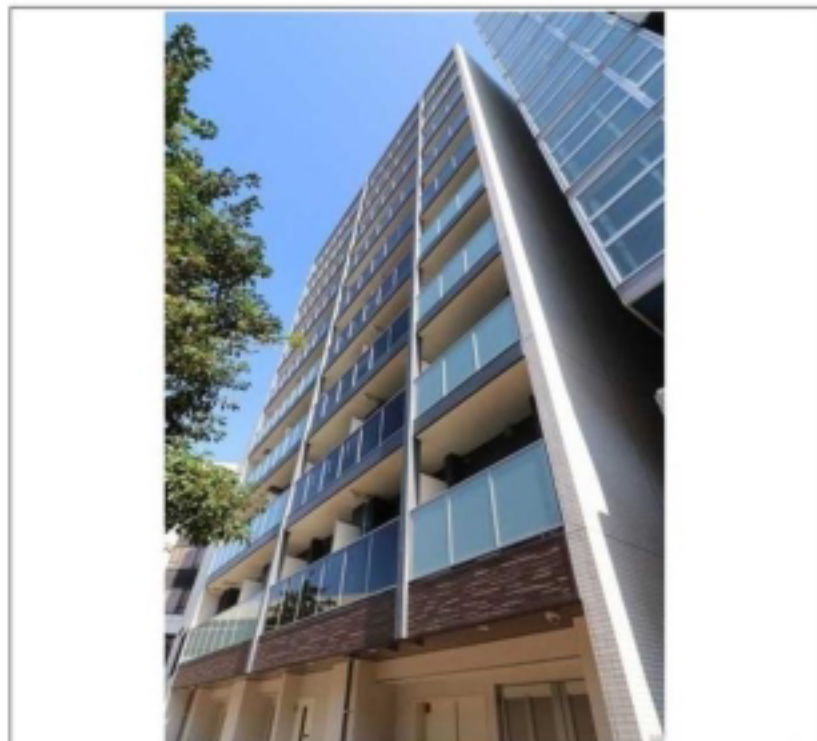


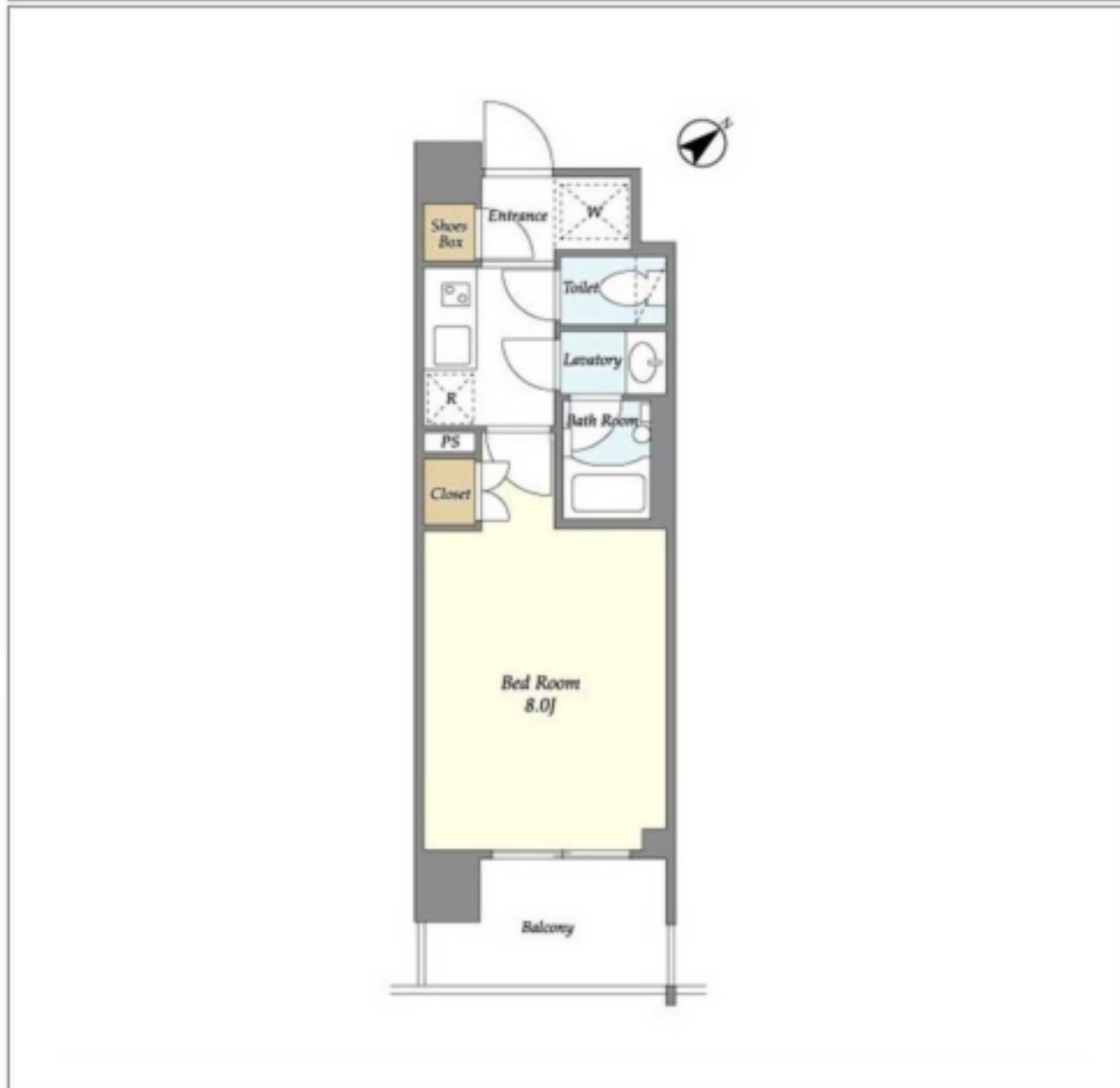
建物種別 マンション		
BluRock東神奈川		
1008号室	地上10階部分	1K

礼金0ヶ月☆多(1年以内解約違約金賃料1ヶ月)
 JR横浜線・京浜東北線「東神奈川」駅徒歩8分
 ペット飼育可♪(敷金積み増し1ヶ月)エアコン付き!
 ネット無料(UCOM光限定)

賃料	102,000 円	共益費	6,000 円
貸貸条件	敷金 1ヶ月	礼金 0ヶ月	償却金 0円
	更新料 新賃料の1ヶ月分相当額		
	契約者・入居者専用会員制サービス「リーブル」にご加入いただきます ※法人契約者対象外(入居者は対象となります) ※登録無料		



物件外観図



物件周辺図

入居可能日	2024年10月下旬 (工事の進捗等により変更有)	内覧	可
オートロック TVモニター付インターホン ネット使用料不要: UCOM光限定 wi-fi 0120-359-841 浴室暖房乾燥機 シャワー機能付トイレ 【特記事項】*: 町内会費 月額200円 壁掛けエアコン1台 ペット飼育可: 小型犬1匹または猫2匹 敷金積み増し1ヶ月		宅配BOX 洗面所独立 ハストイレ別 フロリング 防犯カメラ 単身者向け 24時間ゴミ出し可	
※消費税法の改定により税率が改定された場合には、変動後の税率により計算する事とします。			

契約期間	普通借家 2年
所在地	神奈川県横浜市神奈川区東神奈川2丁目44-11
交通	JR京浜東北・根岸線 東神奈川駅 徒歩8分 京急本線 京急東神奈川駅 徒歩7分
建物	構造・規模 鉄筋コンクリート造 10階建 専有面積 24.24㎡ (7.33坪)
築年月	2020年09月
戸数	総戸数 90戸 賃貸戸数 90戸 (住居)
保証会社	保証会社利用 必須 保証会社名 エポスカード(レジデンシャルパートナーズ) 保証料: 賃料等の50%(最低2万)、月額保証料: 賃料等の1%(更新料無) 保証会社利用 必須 保証会社名 オリコフォレントインシュア 保証料: 賃料等の50%(最低2万)、月額保証料: 賃料等の1%(更新料無) 保証会社利用 必須 保証会社名 エルズサポート 保証料: 賃料等の50%(最低2万)、月額保証料: 賃料等の1%(更新料無)
設備	<共有設備> 宅配BOX、メールボックス、エレベーター、オートロック、自転車置場(無料)、バイク置場(有料)、防犯カメラ、ゴミ置場、24時間ゴミ出し可、管理人有(巡回) <専有設備> ハンズフリーカラーTVモニター付インターホン、ダブルロック、玄関人感照明センサー、浴室暖房乾燥機能、ミニキッチン(ガスエコ)、ハストイレ別、洋室照明付、シューズボックス、クロセット、壁掛けエアコン1台、温水洗浄便座、独立洗面化粧台、室内洗濯機置場
コメント	一部法人契約等保証会社利用不可の場合: 敷金2ヶ月 退居時エアコン清掃費・室内清掃費がかかります。ペット飼育可・小型犬1匹または猫2匹(敷金1ヶ月増) 楽器演奏、SOHO利用不可、町内会費月額200円 入居時鍵交換代22,000円(税込) 礼金0ヶ月 違約金: 1年以内解約違約金 賃料1ヶ月
回線	BS対応可, CS110' 対応可, インターネット使用料不要
初期費用	損害保険料 15,980 円 鍵交換代 22,000 円 町内会費 200 円
ランニング費用	
他一時金	清掃費 38,500 円 エアコン清掃費 11,000 円

※図面と現状に相違がある場合は現状優先とします。



ペット可賃貸のスマイリア

<https://www.smirea.net/>
 東京都知事免許(2)第98911号
 〒1600007 東京都新宿区荒木町22-48タジマビル2階



03-3353-0303



03-3353-0404



info@smirea.net



川元 裕喜