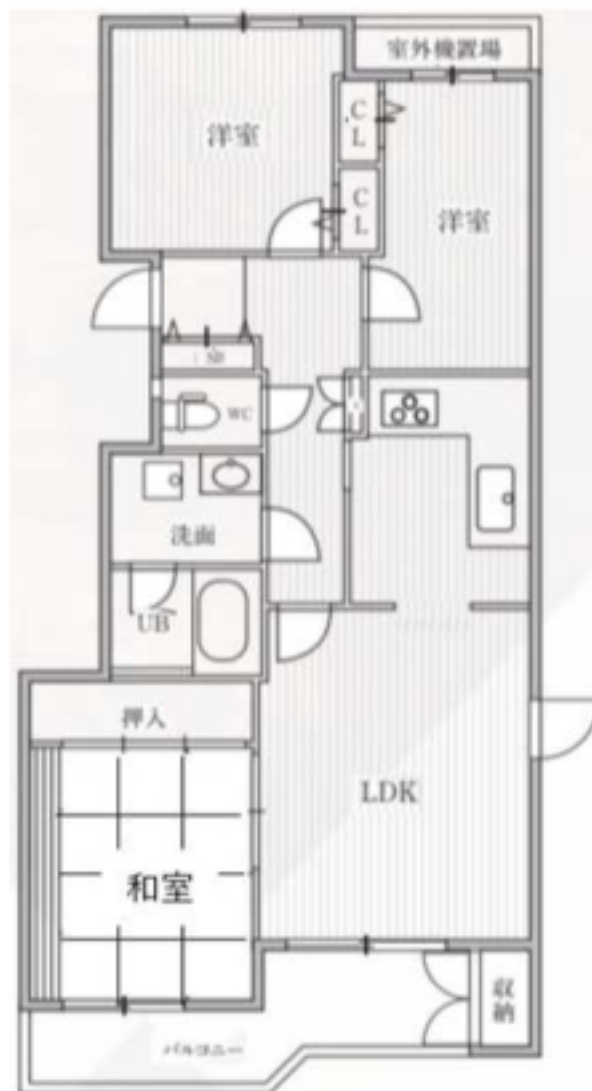


T's garden横浜反町

号室	賃料
301	198,000円

■ペット可(大型犬1匹まで
もしくは、猫・中型犬2匹まで)敷金+1ヶ月■琉球畳■三面採光■角部屋
横浜市営バス「横浜駅西口」～約15分～「捜真学院前」バス停から徒歩2分

★フリーレント1ヶ月(賃料のみ)★
2年未満の解約時、FR相当分の違約金有
※2024年10月末までの契約開始に限る
フリーレント1ヶ月



図面が現状と異なる場合は現状優先とします。
更新料:新賃料の0ヶ月分

管理費	12,000円		
敷金	1ヶ月	礼金	0ヶ月
所在地	神奈川県横浜市神奈川区 中丸1-8		
交通	東急東横線 反町 徒歩13分 ブルーライン ミツ沢下町 徒歩13分		
構造	鉄筋コンクリート(RC造) 5階建		
専有面積	77.1㎡	開口部方位	西
総戸数	45戸	間取り	3LDK
築年月	1992/02	契約期間	2年
駐車場等	駐車場空有19,800円(税込) 平置き/敷金1ヶ月※空要確認、バイク置き場空有5,500円(税込)※空要確認、駐輪場空有無料 1住戸2台割り当て		
入居日	即		
設備等	都市ガス、公共下水、TVドアホン、ディンプルキー、宅配BOX、2階以上の物件、B・T別、追い焚き機能、給湯、お湯張り機能、ペット相談、2人入居可、システムキッチン、独立洗面台、洗髪洗面化粧台、室内洗濯機置き場、グリル付き、コンロ3口、エアコン、収納、押入、角部屋、三面採光、シューズボックス、ネット無料、フローリング、バルコニー、wifi付き、外壁タイル、敷地内ごみ置場		
備考	■保証会社加入必須 ※退室時は別途原状回復費がかかります。 ※ピアノ等の楽器演奏不可 ※石油ストーブ・石油ファンヒーター使用不可 ※入居審査がございます。 鍵交換料: 0円 保険料: 22,000円(税無) 2年 解約予告: 2ヶ月前		

わんちゃんスマイル畳(琉球畳)
ペット用シャンプーシンク

◆クリエイトS・D(ドラッグストア+スーパー)約350m

◆2024年5月全戸リニューアル ★エアコン新品
◆ペット可と不可のお部屋がございます
(猫・中型犬 計2匹迄 ※一部大型犬相談可 最大1匹迄)

★インターネット使用料無料
(U-COM光:最大通信速度1Gbps)★wifi付き

■平置駐車場、バイク置場、駐輪場無料(2台迄)、ドッグランあり
■カーシェア、ハローサイクリング(電動シェアサイクル)あり

●退去時クリーニング費用:Aタイプ/88,000円(税込) Bタイプ/110,000円(税込)

保証会社:加入要
〈トーセイ賃貸保証〉
初回保証料:賃料等の40% 年間保証委託料:10,000円/年
※毎月の賃料には、賃料等の1%の支払手数料が発生します。
保証会社加入不可の法人は敷金+1ヶ月

【必要書類】
申込者(個人):身分証明書・収入証明書
申込者(法人):決算書3期分・履歴事項全部証明書
連帯保証人(個人):身分証明書・収入証明書
※身分証明書は免許証もしくは健康保険証



ペット可賃貸のスマイリア

<https://www.smirea.net/>

東京都知事免許(2)第98911号

〒160-0007 東京都新宿区荒木町22番地タジマビル2階



03-3353-0303



03-3353-0404



info@smirea.net

担当

川元 裕喜



スマホで物件確認