

FOR RENT
賃貸マンション

T's garden横浜反町

2024年5月全戸リニューアル!

※住戸により仕様が異なります。

Campaign

礼金0ヶ月+FR1ヶ月+無料

※賃料のみ、2年未満の解約の場合、フリーレント相当分の違約金有



ドッグラン・ウッドデッキ・平置き駐車場有り



物件概要 outline

●住所:神奈川県横浜市神奈川区中丸1-8●構造/規模:鉄筋コンクリート造陸屋根5階建●総戸数:45戸●築年月:1992年2月●敷金:1ヶ月(ペット飼育、保証会社加入不可の法人増額→+1ヶ月)●礼金:0ヶ月●更新料:なし●契約期間:普通賃貸借契約2年●保証会社利用:必須(トーセイ賃貸保証)初回保証料:賃料等の40% 年間保証委託料:10,000円/年※毎月の賃料には、賃料等の1%の支払手数料が発生します。●保険:火災保険加入必須(22,000円/2年)●鍵交換費用:なし●駐車場有/月額:19,800円(税込)敷金1ヶ月※空き要確認●駐輪場有/無料(1住戸2台割り当て)●バイク置場有/月額:5,500円(税込)※空き要確認●解約予告2ヶ月前※退室時は別途原状回復費がかかります。※ピアノ等の楽器演奏不可※石油ストーブ・石油ファンヒーター使用不可※入居審査がございます。●退去時クリーニング費用:Aタイプ/88,000円(税込)Bタイプ/110,000円(税込)

アクセス access 2駅・2路線利用可能

東急東横線 横濱市営ブルーライン
「反町」駅 徒歩13分 「三ツ沢下町」駅 徒歩13分
横濱市営バス
「捜真学院前」バス停 徒歩2分

路線図 route map



※掲載の所要時間は通勤ラッシュ時(7:00~9:00)のもので、待ち時間、乗換時間を含みます。また、ダイヤにより多少異なります。

周辺地図 map



Wi-Fi付きインターネット
利用料無料!

(U-COM光、最大通信速度1Gbps)



設備・仕様 equipment



新品2024年5月

- コンロ3口(グリル付き)
- お湯張り機能
- バルコニー
- デインブルキー
- 敷地内ゴミ置場
- ドッグラン(入居者限定) 利用時間:10時~17時
- 駐車場、バイク置場、自転車置場

※図面と現況が異なる場合、現況優先とさせていただきます。

※内見は、現地対応です。※図面と現況が異なる場合、現況を優先します。



ペット可賃貸のスマイリア

<https://www.smirea.net/>
東京都知事免許(2)第98911号
〒1600007 東京都新宿区荒木町22-48タジマビル2階

03-3353-0303

FAX 03-3353-0404

MAIL info@smirea.net

担当 川元 裕喜

FOR RENT

賃貸マンション

T's garden横浜反町

敷地内にタイムズカーシェア・ハローサイクリング(電動シェアサイクル)導入予定(7月予定)
 ペット飼育可部屋複数あり(猫・中型犬 最大頭数2匹まで ※一部大型犬相談可 最大頭数1匹まで)



A1 3LDK

※A1'は反転タイプ

専有面積/77.10㎡



A2 3LDK

※A2'は反転タイプ

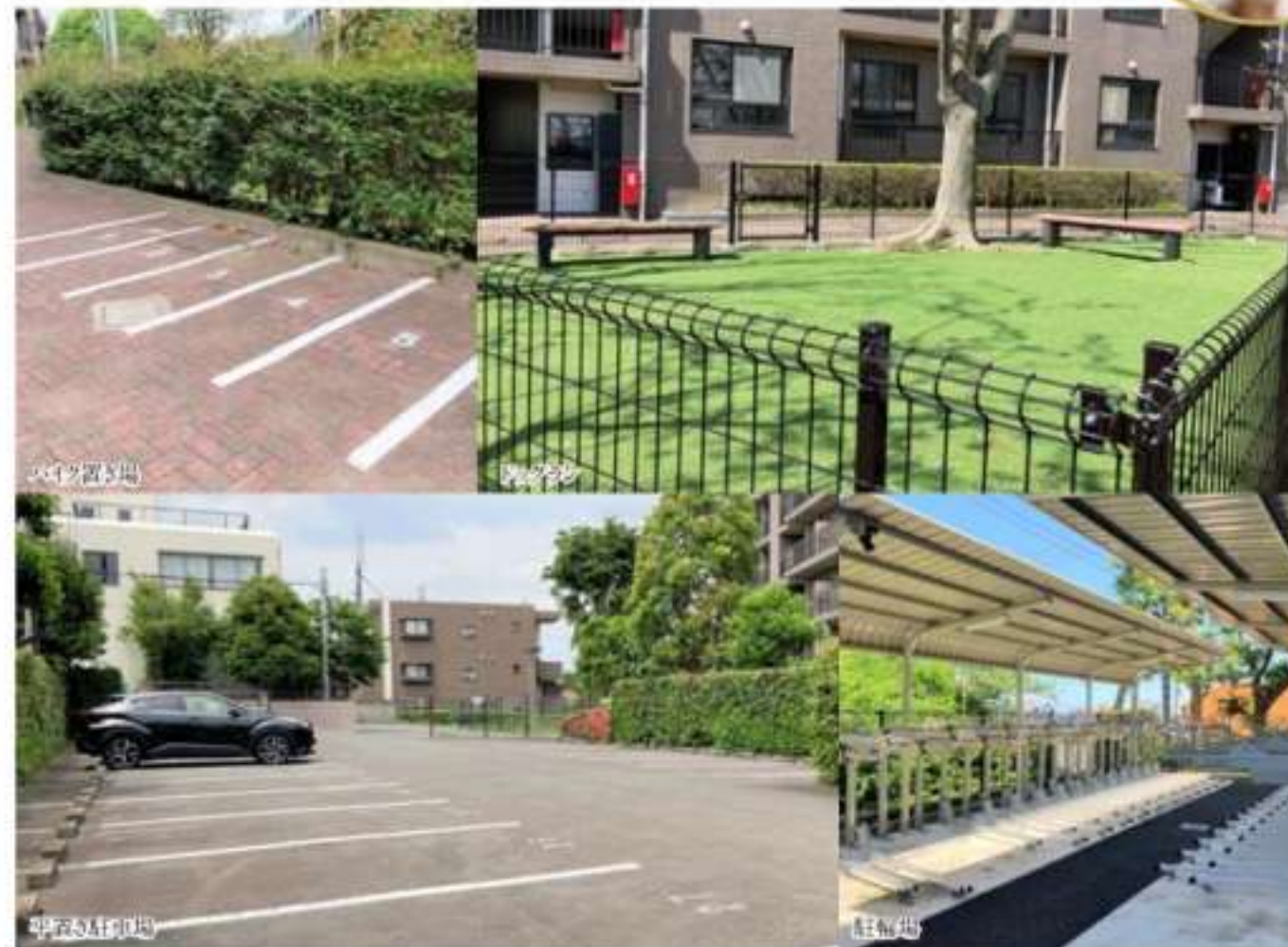
専有面積/77.10㎡



B 4LDK

※B'は反転タイプ

専有面積/97.50㎡



入居:8月上旬~予定

賃料表 共益費:12,000円 内見:可能

※LDKにエアコン1基新設



わんにゃんスマイル畳(301, 401)

システムキッチン

ペット用シャンプーシンク(301, 401)

※図面と現況が異なる場合、現況優先とさせていただきます。

階	号室									
	501	502	503	504	505	506	507	508	509	510
5F			3LDK 床	4LDK						
			183,000円	204,000円						
4F	A2'	A1	A1'	B	B'	A1	A1'	A2		
	401	402	403	404	405	406	407	408		
3F	3LDK 床		3LDK 床	4LDK					3LDK 床	
	201,000円		184,000円	206,000円					185,000円	
2F	A2'	A1	A1'	B	B'	A1	A1'	A1	A1'	A2
	301	302	303	304	305	306	307	308	309	210
1F	3LDK	3LDK	3LDK 床	3LDK 床					3LDK	3LDK 床
	186,000円	182,000円	184,000円	184,000円					179,000円	187,000円
	A2'	A1	A1'	A1	A1	A1	A1	A1	A1'	A2
	101	102	103	104	105	106	107	108	109	110
	3LDK	3LDK	3LDK	3LDK	3LDK	3LDK	3LDK	3LDK	3LDK	3LDK 床
	193,000円	189,000円	189,000円	189,000円	189,000円	189,000円	189,000円	189,000円	189,000円	197,000円
	A2'	A1	A1'	A1	A1	A1	A1	A1	A1'	A2

ペット可能部屋:201, 202, 203, 204, 301, 303, 304, 401, 403, 404, 503, 504

※301, 401は大型犬相談可1匹まで いずれの部屋も最大頭数2匹まで(大型犬飼育の場合には最大頭数1匹まで)

※内見は、現地対応です。