

FOR RENT

LUXENA HEIWADAI ラグゼナ平和台

東京メトロ有楽町線 「平和台」 駅 徒歩 6分

東武東上線 「東武練馬」 駅 徒歩 17分

インターネット無料 (棟内最大 1 Gbps)

ペット2匹飼育可

小型の犬、猫 (敷金2ヶ月追加預託)

EQUIPMENT

- オートロック
- システムキッチン
- 温水洗浄便座
- 防犯カメラ
- TVモニター付インターホン
- 独立洗面化粧台
- 室内洗濯機置場
- インターネット無料 (無線LAN仕様)
- 宅配ボックス
- 追い焚き機能付きバス
- フローリング
- 駐車場 (空無)
- 24時間換気システム
- 浴室乾燥機
- クローゼット
- バイク置場 (空無)
- エレベーター2基
- エアコン
- シューズボックス
- 駐輪場
- ペット足洗い場
- 玄関ダブルロック
- 敷地内ゴミ置き場

310室 D2type 1K 33.48m²

賃料 / 120,000円 共益費 / 10,000円



【物件概要】

- 所在地/東京都練馬区平和台4丁目19番10
- 交通/東京メトロ有楽町線「平和台」徒歩6分
東武東上線「東武練馬」駅徒歩17分
- 総戸数111戸 (住居109戸)
- 構造・規模/鉄筋コンクリート造地上9階建
- 竣工/2019年3月
- 入居時期/相談
- 現況/空室

【賃貸条件】

- 礼金/1ヶ月 ■敷金/1ヶ月
 - 契約期間/2年 ■更新料/新賃料1ヶ月分
 - 共益費/月額10,000円
 - 町内会費 加入必須/月額150円
 - 家財保険加入必須/約21,500円
 - 鍵交換費用 33,000円(税込)
 - 駐輪場/27台 月額220円(税込)
 - 保証会社必須
(審査内容によっては連帯保証人をつけて頂きます)
 - 1 エポス (ROOM1D)/初回保証料: 月額賃料等の50%
毎月、月額賃料等の1%が掛かります。
 - 2 日本セーフティー/初回保証料: 月額賃料等の50%
更新保証料: 1年毎に10,000円
- ※留学生の方は日本セーフティーをご利用ください。
■退去時請求
ハウスクリーニング費用/45,100円(税込)
エアコンクリーニング費用1台につき/13,200円(税込)



PLAN

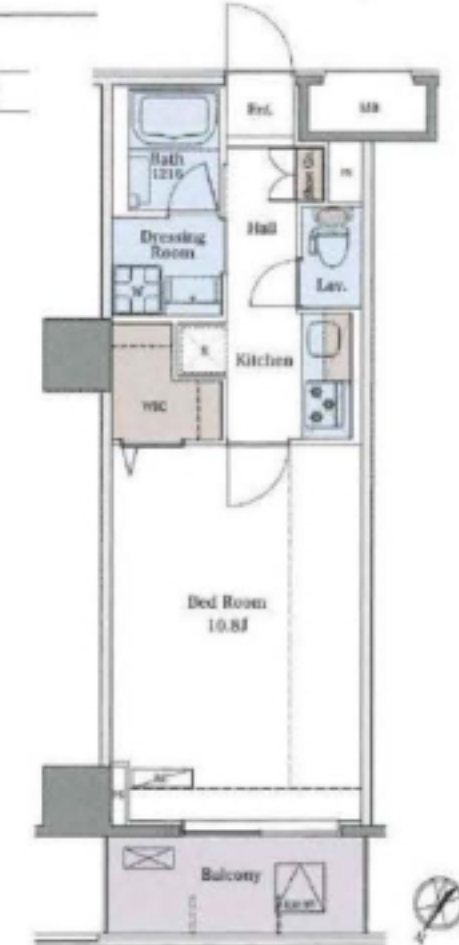
scale 1/170

D1/D2/D3 type 1K

33.48m²

■専有面積 /
■バルコニー面積 / 4.83m²
■ルーフバルコニー面積 / 15.67m²(2Fのみ)

※D2タイプは矩形形状
※D3タイプはD2タイプの反転
※D2タイプは逆扉ハッチ付き



※現況と図面が異なる場合は現況を優先いたします。

大型犬や
2匹以上可の
お部屋を探せます!

ペット可賃貸のスマイリア

<https://www.smirea.net/>

東京都知事免許(2)第98911号

〒160-0007 東京都新宿区荒木町22番地タジマビル 2階



03-3353-0303



03-3353-0404



info@smirea.net

担当

川元 裕喜



スマホで物件確認