



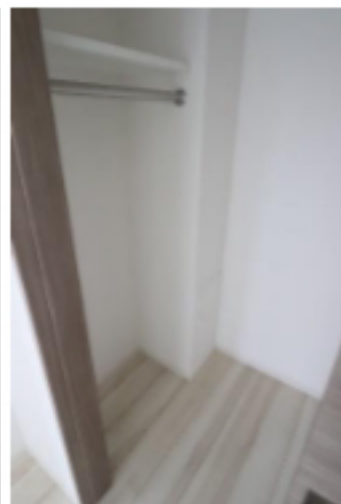
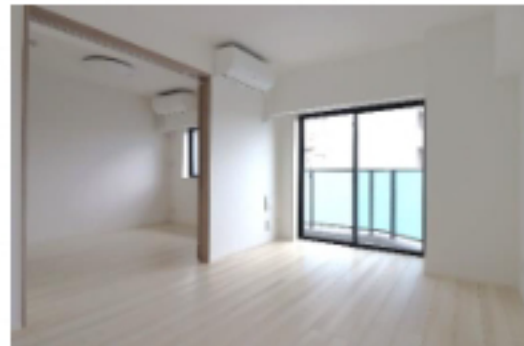
物件名 GENOVIA花月総持寺
901号室 Atype 内見可能

賃料 149,000円

交通 京急本線「花月総持寺」駅 徒歩2分
JR鶴見線「国道」駅 徒歩3分



★室内写真あります！転用OK！
承諾不要です！ <https://x.gd/DWX8Q>



- ペット飼育可(大型犬・猫・多頭飼い可)
- 浴室乾燥機・追い焚き付き
- 温水洗浄便座(BT別)
- 独立洗面台完備
- 2口ガスシステムキッチン
- 契約金カード決済可(VISA Masterのみ)
- 電子契約有
- 防犯カメラ、オートロック
- 宅配ボックス
- 二人入居・外国籍相談可能

※ペット飼育の場合敷金1ヵ月追加(解約時償却)。※留學生の方敷金1ヵ月追加(解約時返還)。

所在地	神奈川県横浜市鶴見区生麦5丁目10-6	管理費等	管理費 15,000円	一筆手「RBI」初回保証料：40%（ペット飼育時60%） 外国籍：100%+外国籍サポート年間10,800円 （※審査により変更有・要確認） 外国籍家賃：クレカQR決済可（既済の保証料+2%/月） ★RBI安心サポート： 家賃保証月額料+家財保険+家賃引落手数料+mamorocca →全て付帯して2,700円/月(税込) 二筆手「要相談」 ・火災保険料→保証会社により変化 ・鍵交換費用27,500円【任意】 ・契約事務手数料11,000円 ・消臭抗菌「7」ス11,000円 [7]内部洗浄費用16,500円 ・4-6リノグ費用49,500円（全て税込表記） ※1年未満短期満期約金有、賃料+管理費合計額（法人相談可） ※解約予告2ヶ月前（法人の場合相談可）		
所在階	9階	向き	南西		敷金/礼金	敷金： 0ヵ月 礼金： 0ヵ月
専有面積	41.34㎡	バルコニー	有		入居時期	即入居可
間取詳細	1LDK	契約期間	普通借家契約2年（更新料：新賃料1ヵ月）		その他費用	
構造	鉄筋コンクリート造 地上階数 10階	駐車場	要問い合わせ（敷金1ヵ月）		必要書類	《個人契約》 契約者：保険証「Fae-Job」- 顔写真付き身分証明書「Fae-Job」- 家賃引落口座・銀行印 緊急連絡先：身分証明書「Fae-Job」- 保証人：通常保証人承諾書・印鑑証明書・保険証「Fae-Job」- 顔写真付き身分証明書「Fae-Job」- 《法人契約》 契約者：会社印本・印鑑証明書/入居者：保険証「Fae-Job」- 顔写真付き身分証明書「Fae-Job」- 保証人：印鑑証明書・保険証「Fae-Job」- 顔写真付き身分証明書「Fae-Job」- ※審査の内容によって収入の証明できる書類を提出して頂く場合があります。
築年月	2024年3月	駐輪場	自転車：無料（要登録）			

※図面と現況が異なる場合は現況を優先致します。



ペット可賃貸のスマイリア
<https://www.smirea.net/>
 東京都知事免許(2)第98911号
 〒160-0007 東京都新宿区荒木町22番地タジマビル2階

03-3353-0303
 FAX 03-3353-0404
 MAIL info@smirea.net

担当 川元 裕喜



スマホで物件確認