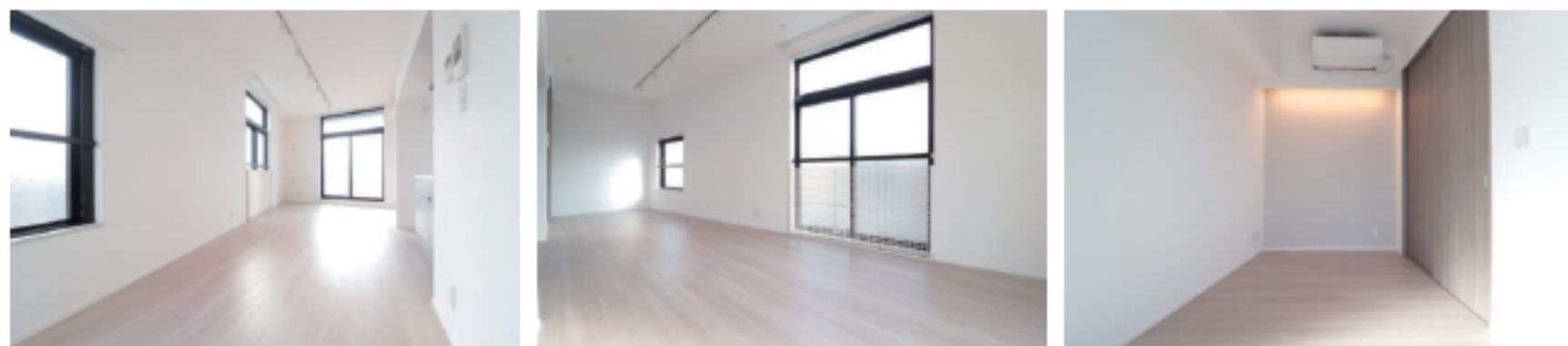
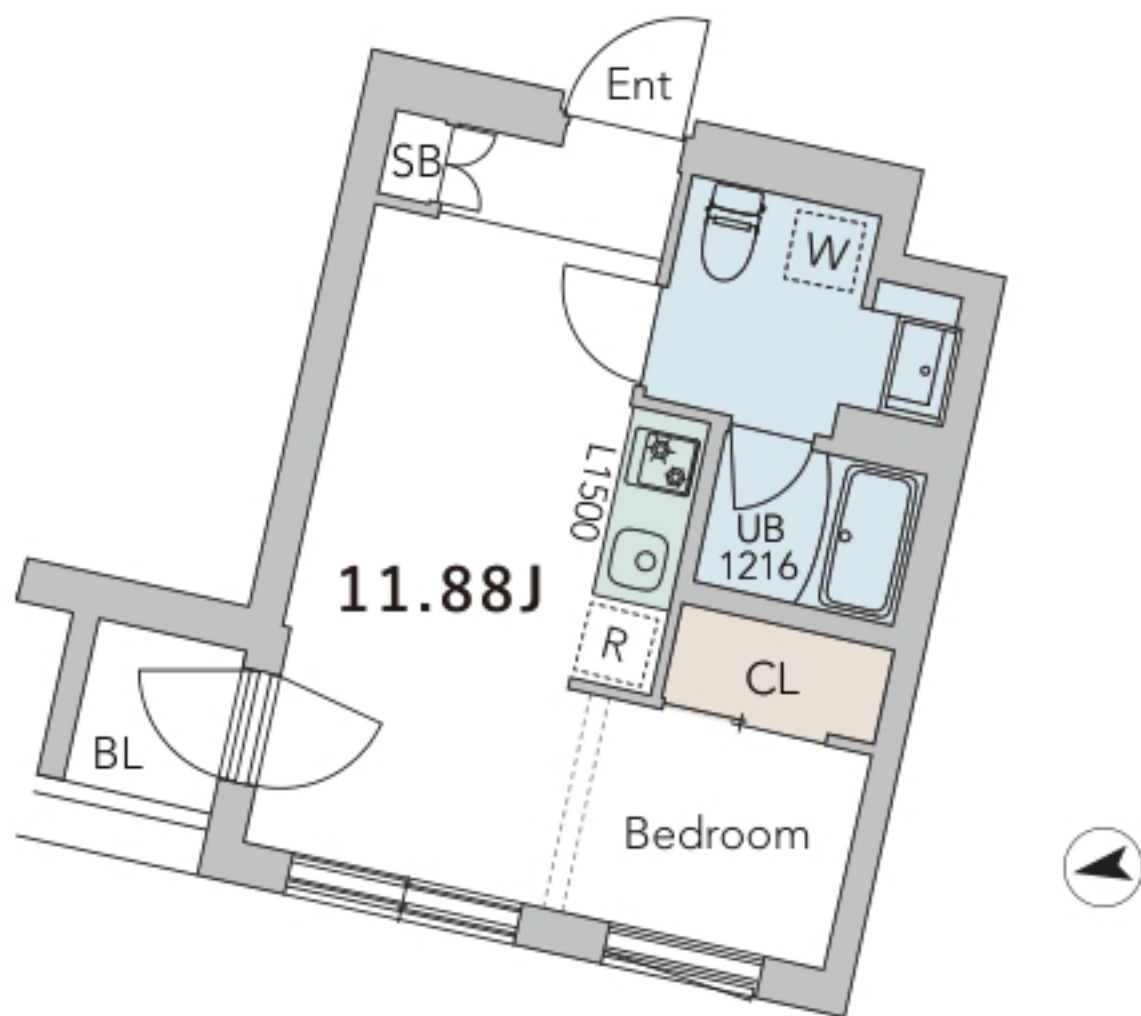


PLAN

天井高ゆったり、約2.7mのお部屋です



RENT ROLL 賃料表

No.	間取り	専有面積	賃料	共益費
304	1R	30.00㎡	152,000円	10,000円
駐輪場	月額：1台 550円(税込)			

FACILITY 設備

	オートロック		集合ポスト		宅配ボックス
	敷地内 ゴミ置場		Wi-Fi 無料 ブロードエンター プライズ		BS・CS (別途契約)
	防犯カメラ		駐輪場 ※1		温水洗浄便座
	追焚き機能		浴室乾燥		独立洗面台
	システムキッチン 2口/グリル無し		エアコン 1台		クローゼット
	照明器具		玄関照明 人感センサー		バルコニー
	シューズボックス		姿見		ダブルロック
	室内物干し金物				

※1) 【駐輪場】タイヤが太い自転車は駐輪できません。また、下段が空いていない場合は電動自転車は駐輪できません。

OUTLINE 概要

- 所在地：155-0033
東京都世田谷区代田4-15-3
- 構造：鉄筋コンクリート造
- 規模：地上3階建て
- 竣工：2024年3月
- 契約期間：2年
- 敷金：0ヶ月 / 礼金：0ヶ月
- ペット飼育の場合、
1匹につき敷金積み増し1ヶ月※
- 更新料：新賃料の1ヶ月
- 更新事務手数料：新賃料の0.275ヶ月(税込)
- 家財保険：あすか少額短期保険
18,000円または23,000円(2年毎)
※入居人数により異なります
- 保証会社：エルズサポート加入必須
初回保証料総賃料の50% 年間保証料12,000円
- 仲介手数料：賃料の1.1ヶ月(税込)
- 室内クリーニング費用：55,000円(税込)
- エアコンクリーニング費：1台13,200円(税込)
- 便座ノズル交換費：1ヶ所2,970円(税込)
- 鍵交換費：22,000円(税込)

※間取りの帖数、形状等が現状と異なる場合は、現状が優先となる事をご承知願います。※お申し込み後、審査の結果お断りする場合がございます。※税法の改正により消費税等の税率が変動した場合には改正以降における消費税相当額は変動後の税率により計算致します。※1年未満の解約の場合、短期解約違約金1ヶ月となります。※代行会社が入り保証会社加入不可の場合、敷金積み増し1ヶ月となります。