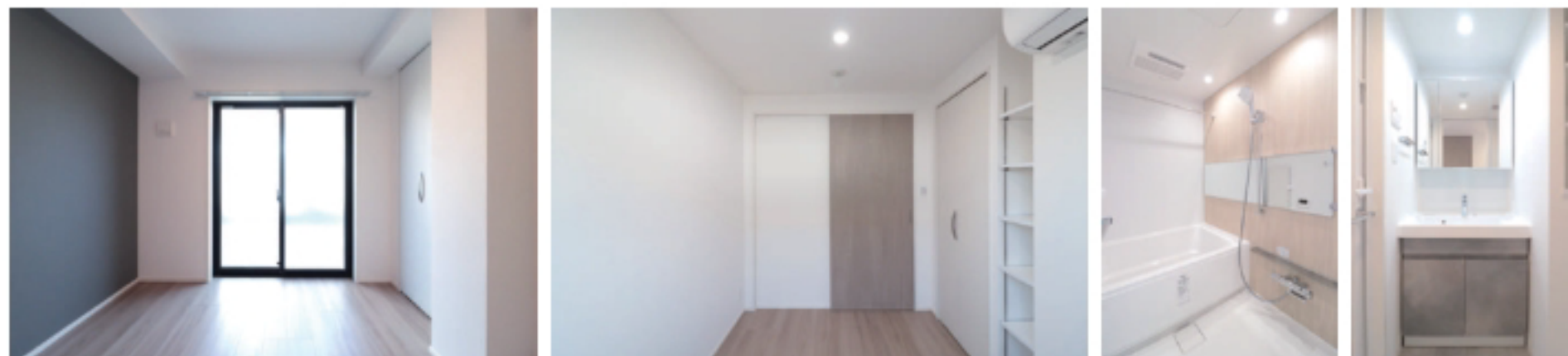
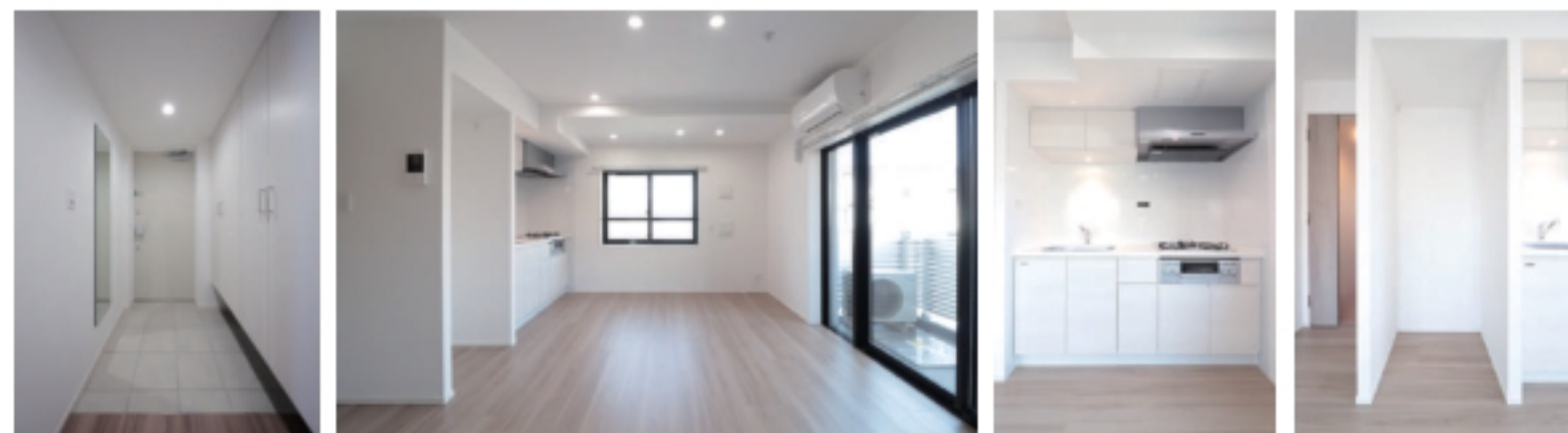
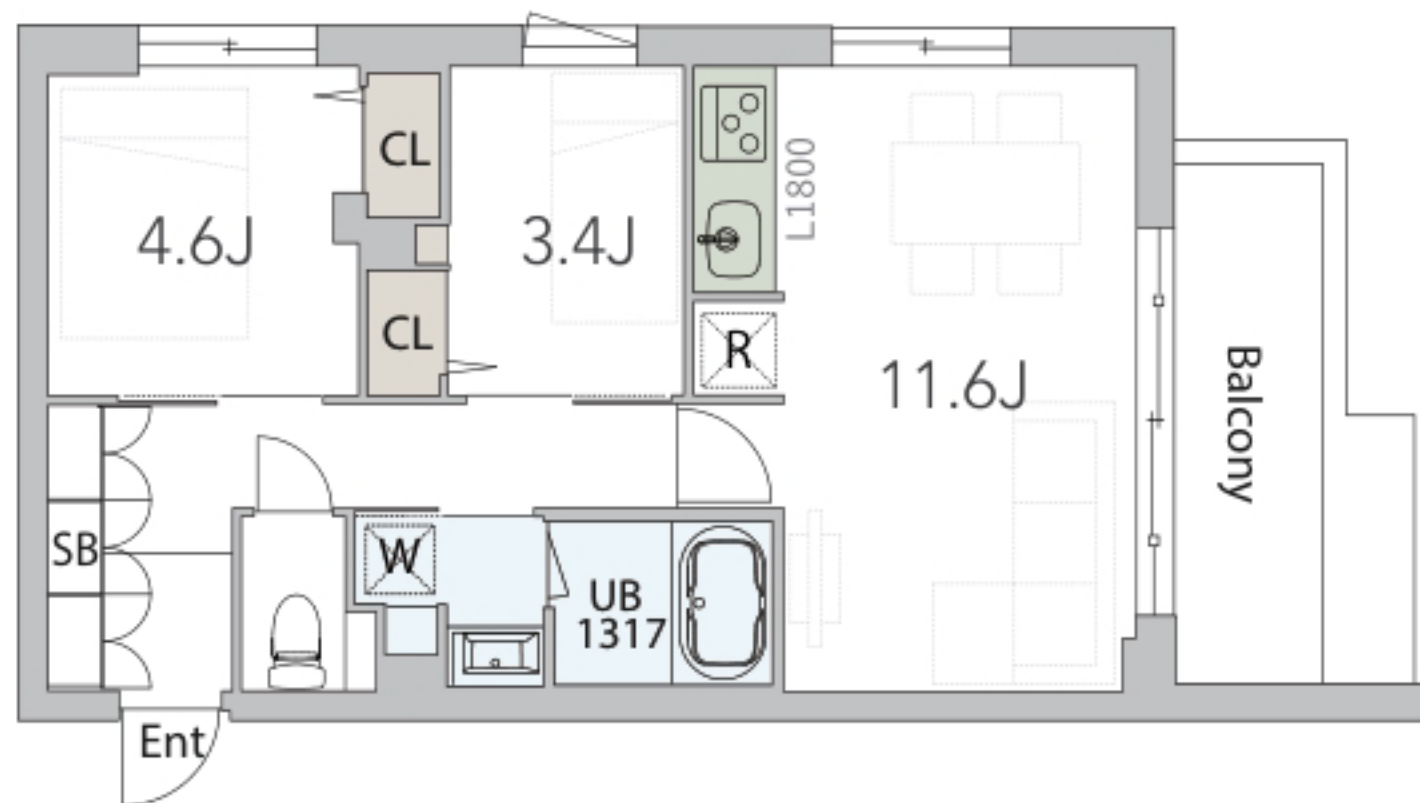


PLAN



RENTROLL 賃料表

No.	間取り	専有面積	賃料	共益費
201	2LDK	47.70㎡	219,000円	15,000円

FACILITY 設備

 エレベーター	 オートロック	 集合ポスト	 宅配ボックス
 敷地内 ゴミ置き場	 Wi-Fi無料 ファイバークー	 防犯カメラ	 BS・CS (別途契約)
 追焚き機能	 浴室乾燥	 温水洗浄便座	 システムキッチン 3口ガス& グリル有
 エアコン 3台	 独立洗面台	 照明器具	 玄関照明 (人感センサー)
 クローゼット	 シューズ ボックス	 姿見	 室内物干し金物
 駐輪場 月額 550円 (税込)	 ダブルロック	 バルコニー	

OUTLINE 概要

- 所在地：〒167-0042
東京都杉並区西荻北2丁目37-33
- 構造：鉄筋コンクリート
- 規模：地下1階、地上3階建て
- 竣工：2024年3月
- 契約期間：2年
- 敷金：1ヶ月 / 礼金：0ヶ月
※ペット飼育1匹につき敷金プラス1ヶ月
- 更新料：新賃料の1ヶ月
- 更新事務手数料：新賃料の0.275ヶ月(税込)
- 鍵交換費：22,000円(税込)
- 家財保険：あすか少額短期保険
18,000円又は23,000円(2年毎)
※入居人数により異なります
- 保証会社：エルズ加入必須
初回保証料総賃料の50%/年間保証料12,000円
※多言語プランは総賃料の80%
- 退去時費用
・室内クリーニング費：70,400円(税込)
・エアコンクリーニング費
：1台30,800円(税込)
・便座ノズル交換費：2,970円(税込)

※間取りの帖数、形状等が現状と異なる場合は、現状が優先となる事をご了承頂きます。
 ※お申し込み後、審査の結果お断りする場合がございます
 ※税法の改正により消費税等の税率が変動した場合には改正以降における消費税相当額は変動後の税率により計算致します。
 ※1年未満での解約は違約金1ヶ月となります。