

物件名

プ・ラ・スイツ

pour la suite

交通

JR東日本 中央線「西荻窪」駅 徒歩17分  
西武鉄道 新宿線「上井草」駅 徒歩20分

所在地

〒167-0035

東京都杉並区今川4丁目3-2



## 物件概要

賃貸条件	賃料	178,000円		
	共益費 敷金	なし 1ヶ月	向き 礼金	東向き 1ヶ月
建物	駐輪場料金	有1台迄無料 ※玄関に専用ラック付き		
	物件種目	賃貸併用住宅(アパート)		
	構造	木造スレートぶき 3階建て		
	築年数	2023年12月(築0.8年)		
仕様設備	専有面積	43.77㎡(13.24坪) ※インナーパティオ含む		
	電気	東京電力	インターフォン	有モニター付
	ガス	都市ガス	キッチン	有オーダーL字
	水道	公営水道	コンロ	有ガス4口付
	給湯	有	トイレ	有温水洗浄便座
	エアコン	有2基	洗面台	有オーダー型
	ネット回線	個別引込・契約	浴室	有1616サイズ
	CATV	JCOM導入済 地上波放送視聴可 NET 個別契約	浴室換気乾燥機	有
	照明器具	有(パティオ・キッチン)	追焚き機能付	有
	宅配ボックス	有1個	床暖房	有LD/K部分
現況	完成日	完成済み		
	入居日	即入居可		

## 備考欄

ペット飼育可: 小型犬(2匹まで)もしくは大型犬1匹まで  
※ペット条件: 小型犬1匹の場合、敷金+1ヶ月増額・ペット念書  
小型犬2匹・大型犬の場合、敷金+2ヶ月増額・ペット念書  
ペット起因による損傷や臭気等について、退去時に借主負担で精算とする。

更新料: 新賃料の1ヶ月分 / 解約予告: 2ヶ月前  
家財保険料: 1名: 21,500円(2年間) 2名: 24,500円(2年間)  
仲介手数料: 賃料の1ヶ月+別途消費税

【保証会社】加入必須 引落手数料: 550円  
初回保証料: 賃料等総額の5.5%  
月額保証料: 賃料等総額の5.5%  
【24時間安心サポート料】18,480円(2年間)

- 善福寺公園・桃井原っぱ公園が近くお散歩コースに!!  
・善福寺公園まで徒歩12分 ・桃井原っぱ公園まで徒歩5分
- 徒歩圏内に生活必需品を揃えられる店舗あり  
・サミットストア善福寺店まで徒歩5分  
・ローソクストア・セブンイレブンまでそれぞれ徒歩3分  
・おうちDEPOまで徒歩10分 ・まいばすけっとまで徒歩7分
- 体のメンテナンスも重要  
・駒崎医院まで徒歩6分 ・秋山デンタルクリニックまで徒歩6分  
・Yourbodyまで徒歩6分 ・グットライフジムまで徒歩6分

● 図面や設備等、本紙と現況が異なる場合は現況を優先とさせていただきます。※ 本紙は参考資料であり、宅地建物取引業法上の重要事項説明書ではありません。



## ペット可賃貸のスマイリア

<https://www.smirea.net/>

東京都知事免許(2)第98911号

〒1600007 東京都新宿区荒木町22-48タジマビル2階



03-3353-0303



03-3353-0404



info@smirea.net

担当

川元 裕喜

物件名

ブ・ラ・スイツ

pour la suite

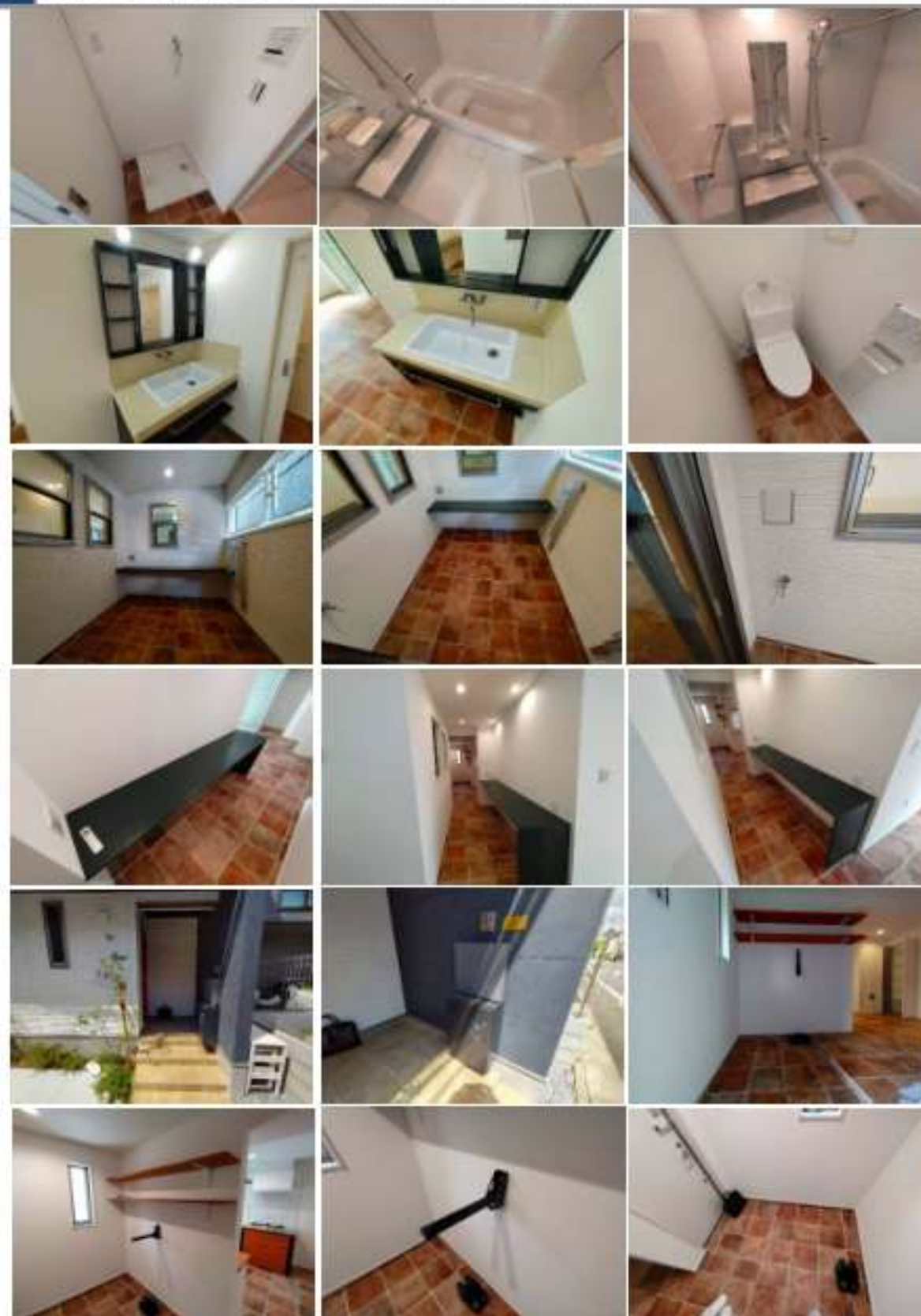
交通

JR東日本 中央線「西荻窪」駅 徒歩17分  
西武鉄道 新宿線「上井草」駅 徒歩20分

所在地

〒167-0035

東京都杉並区今川4丁目3-2



● 図面や設備等、本紙と現況が異なる場合は現況を優先とさせていただきます。※ 本紙は参考資料であり、宅地建物取引業法上の重要事項説明書ではありません。



ペット可賃貸のスマイリア

<https://www.smirea.net/>

東京都知事免許(2)第98911号

〒1600007 東京都新宿区荒木町22-48タジマビル2階



03-3353-0303



03-3353-0404



info@smirea.net

担当

川元 裕喜