

建物種別 マンション		
ミリアレジデンス日本橋人形町		
0409号室	地上4階部分	1SLDK

◆インターネット無料(つなぐネット限定)◆フリーレント1ヶ月 ※
 賃料のみ
 ※快適通信オプションCONNECTIX対応 要別途月額料金
 ◆ネット無料(つなぐネット限定)◆ペット飼育可(小型犬又は猫
 飼育頭数要相談)
 ◆床暖房 ミストサウナ 浴室乾燥暖房

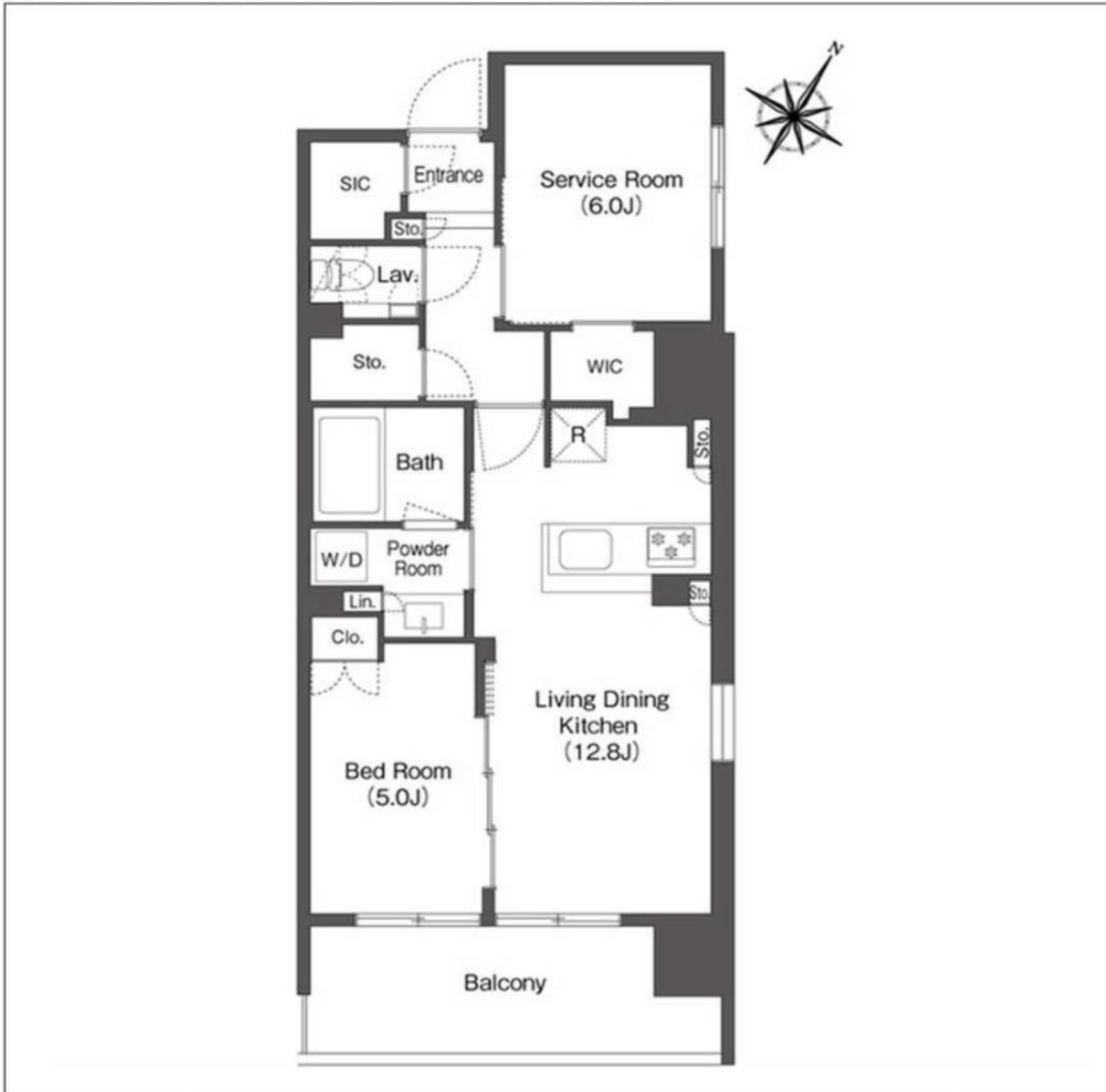
賃料	360,000 円	共益費	20,000 円
フリーレント	1ヶ月、※賃料のみ		
貸賃条件	敷金 1ヶ月	礼金 0ヶ月	償却金 0円
契約者・入居者専用会員制サービス「リーブル」にご加入いただきます ※法人契約者対象外(入居者は対象となります) ※登録無料			



物件外観図



物件周辺図



入居可能日	即入居可	内覧	可
-------	------	----	---

自転車置場(無料)
 ペット飼育可: 小型犬又は猫 飼育頭数要相談 ※敷金1ヶ月積増
 2沿線以上利用可: 半蔵門線 日比谷線 都営新宿線
 ネット使用料不要: つなぐネット限定 ※快適通信オプションCONNECTIX変更可 別途月額980円
 24時間ゴミ出し可
 特記事項: 天然御影石キッチンカウンター
 特記事項2: 一部法人契約除く普通借家契約への変更相談可(賃料条件変更有り)
 特記事項3: 再契約可(条件要相談)

※消費税法の改定により税率が改定された場合には、変動後の税率により計算する事とします。

契約期間	定期借家 3年0ヶ月
所在地	東京都中央区日本橋人形町2丁目35-15
交通	東京外半蔵門線 水天宮前駅 徒歩3分 東京外日比谷線 人形町駅 徒歩5分
建物	構造・規模 鉄筋コンクリート造 地上13階 地下1階建 専有面積 57.42㎡ (17.36坪)
築年月	2024年01月
戸数	総戸数 96戸 賃貸戸数 96戸 (住居)
保証会社	保証会社利用 必須 保証会社名 エポスカード (RP) 保証料: 賃料等の50%(最低2万)、月額保証料: 賃料等の1%(更新料無) 保証会社利用 必須 保証会社名 クレディセゾン 保証料: 賃料等50%(最低1.5万)、月次: 賃料等1%(更新料無)、口座振替手数料借主負担 保証会社利用 必須 保証会社名 アイ・シンクレント 初回保証料50%、月次保証料2.6%、口座振替手数料借主負担
設備	<共有設備> 宅配BOX,メールボックス,エレベーター,TVモニター付インターホン,オートロック,自転車置場(無料),防犯カメラ,ゴミ置場,24時間ゴミ出し可,管理人有(巡回),制震構造,敷地内駐車場,機械式駐車場(有料) <専有設備> ダブルロック,ティンブルキー,玄関人感照明センサー,ミストサウナ機能付,浴室乾燥機能,追焚機能,システムキッチン,バストイレ別,ケトル,浄水器,食器洗浄機,フローリング,24時間換気システム,床暖房,納戸,ウォークインクローゼット,壁掛けエアコン3台,温水洗浄便座,独立洗面化粧台,モニター付インターホン,室内洗濯機置場
コメント	■指定保証会社利用必須※一部法人契約除く・敷金積増1ヶ月※普通借家契約への変更相談可 ■礼金0ヶ月 1年以内解約時違約金(賃料1ヶ月)■ペット飼育可※敷金1ヶ月積 楽器演奏・事務所・SOHO利用不可■フリーレント賃料1ヶ月※賃料のみ※2年未満解約時賃料1ヶ月分違約金有■つなぐネット限定でネット無料※快適通信オプションCONNECTIX対応可(別途980円/月)
回線	CATV対応可,インターネット使用料不要
初期費用	損害保険料 15,980 円
ランニング費用	
他一時金	清掃費 103,400 円 エアコン清掃費 49,500 円

※図面と現状に相違がある場合は現状優先とします。



ペット可賃貸のスマイリア

<https://www.smirea.net/>
 東京都知事免許(2)第98911号
 〒1600007 東京都新宿区荒木町22-48タジマビル2階



03-3353-0303



03-3353-0404



info@smirea.net

担当

川元 裕喜