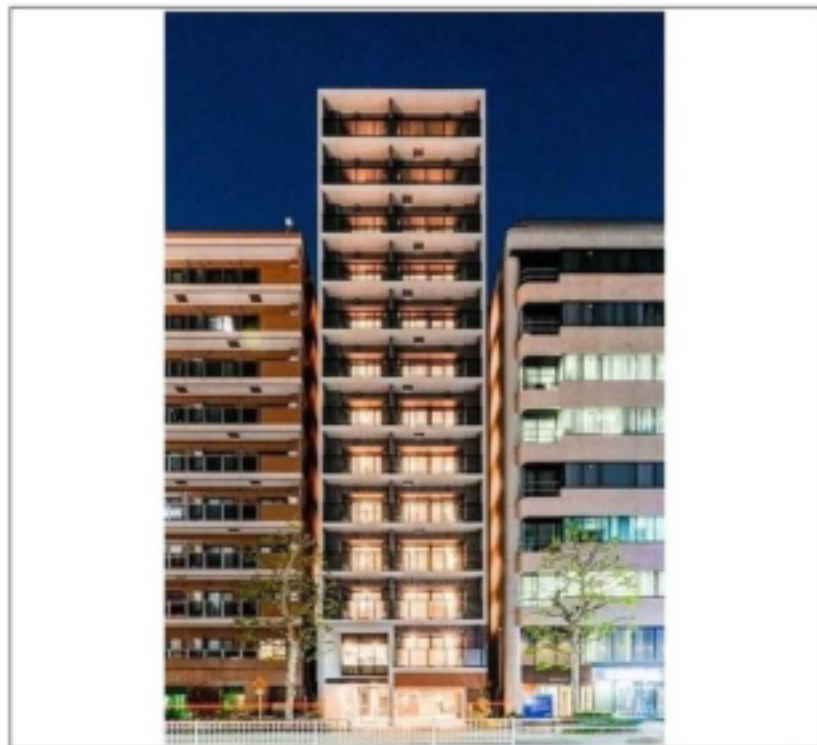


建物種別 マンション		
ミリアレジデンス日本橋人形町		
0509号室	地上5階部分	1SLDK



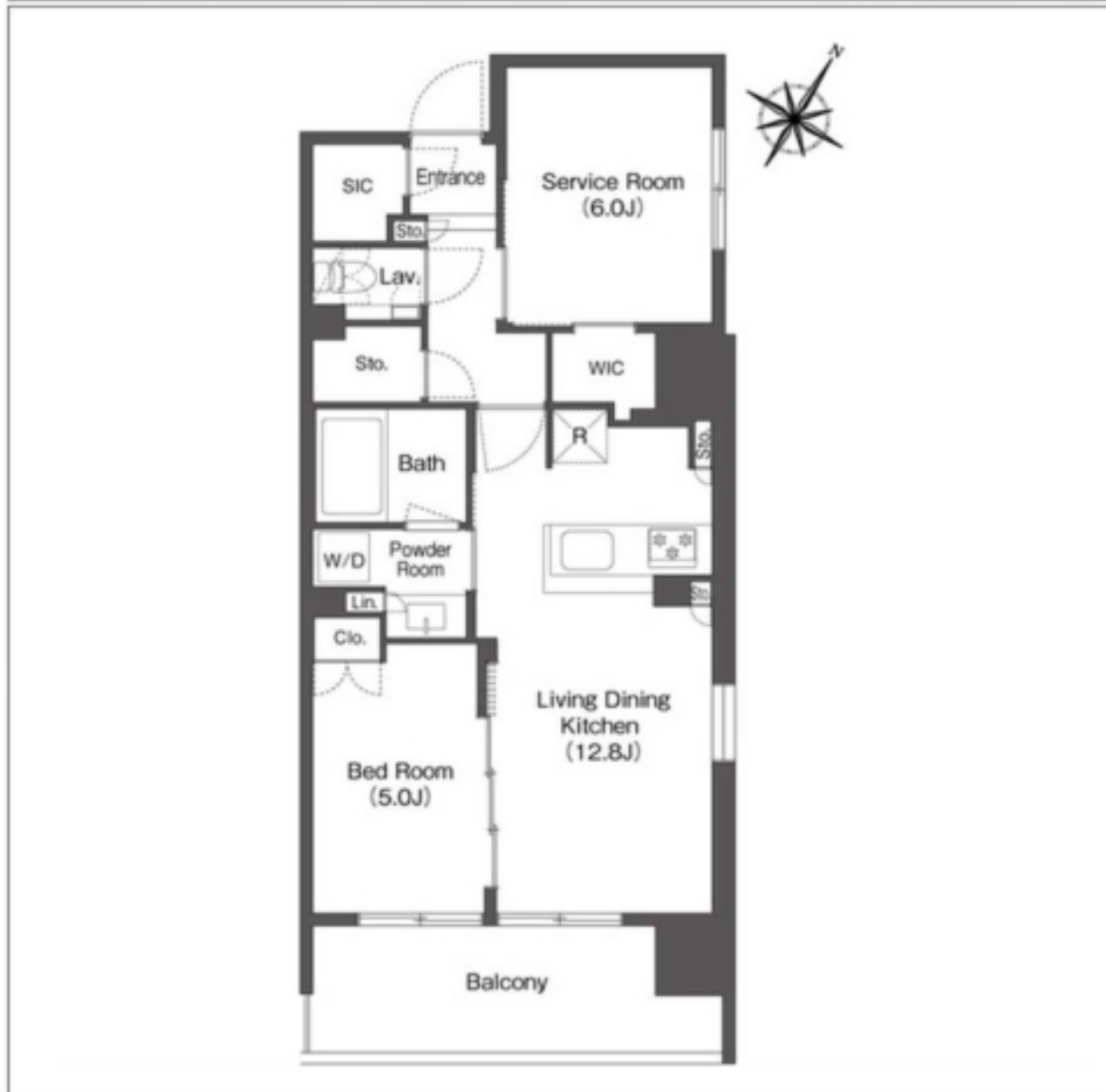
物件外観図



物件周辺図

※図面と現状に相違がある場合は現状優先とします。

- ◆新築 大然御影石キッチンカウンター 食洗器◆フリーレント1ヶ月 ※賃料のみ
- ◆賃料・管理費クレジットカード払い可
- ◆ネット無料(つなぐネット限定) ◆ペット飼育可(小型犬又は猫飼育頭数要相談)
- ◆シューズインクローゼット ウォークインクローゼット ストレージ



入居可能日	即入居可	内覧	可
<p>自転車置場(無料)          ペット飼育可: 小型犬又は猫 飼育頭数要相談 ※敷金1ヶ月積増          2冷線以上利用可: 半蔵門線 日比谷線 都営新宿線          ネット使用料不要: つなぐネット限定 ※快適通信オプション          CONNECTIX変更可 別途月額980円          24時間ゴミ出し可          特記事項: バルコニー幅1,800mm          浴室暖房乾燥機</p>			
※消費税法の改定により税率が改定された場合には、変動後の税率により計算する事とします。			

賃料	383,000 円	共益費	20,000 円
フリーレント	1ヶ月、※賃料のみ		
貸賃条件	敷金 1ヶ月	礼金 0ヶ月	償却金 0円
更新料	新賃料の1ヶ月分相当額		
契約者・入居者専用会員制サービス「リーブル」にご加入いただきます ※法人契約者対象外(入居者は対象となります) ※登録無料			

契約期間	普通借家 2年
所在地	東京都中央区日本橋人形町2丁目35-15
交通	東京メトロ半蔵門線 水天宮前駅 徒歩3分 東京メトロ日比谷線 人形町駅 徒歩5分
建物	構造・規模 鉄筋コンクリート造 地上13階 地下1階建 専有面積 57.42㎡ (17.36坪)
築年月	2024年01月
戸数	総戸数 96戸 賃貸戸数 96戸 (住居)
保証会社	保証会社利用 必須 保証会社名 アイシンクレント 初回保証料50%、月次保証料2.6%、口座振替手数料借主負担 保証会社利用 必須 保証会社名 エポスカード(レジデンシャルパートナーズ) 保証料: 賃料等の50%(最低2万)、月次保証料: 賃料等の1%(更新料無) 保証会社利用 必須 保証会社名 クレディセゾン 保証料: 賃料等50%(最低1.5万)、月次: 賃料等1%(更新料無)、口座振替手数料借主負担
設備	<共有設備> 宅配BOX、メールボックス、エレベーター、TVモニター付インターホン、オートロック、自転車置場(無料)、防犯カメラ、ゴミ置場、24時間ゴミ出し可、管理人有(巡回)、制震構造、敷地内駐車場、機械式駐車場(有料) <専有設備> ダブルロック、ダブルルキ、玄関人感照明センサー、ミストサウナ機能付、浴室乾燥機能、造作機能、システムキッチン、ハストイレ別、ケトル、浄水器、食器洗浄機、フローリング、24時間換気システム、床暖房、納戸、ウォークインクローゼット、壁掛けエアコン台、温水洗浄便座、独立洗面化粧台、モニター付インターホ、室内洗濯機置場
コメント	指定保証会社利用必須※一部法人契約除 敷金積増1ヶ月 ■月次保証料無料(アイシンクレント限定) ■礼金0ヶ月 1年以内解約時違約金(賃料1ヶ月) ■ペット飼育可 小型犬又は猫 飼育頭数要相談※敷金1ヶ月積 楽器演奏・事務所・SOHO利用不可、フリーレント賃料1ヶ月※賃料のみ※2年末満解約時賃料1ヶ月分違約金有、つなぐネット限定でネット無料※快適通信オプションCONNECTIX対応可(別途980円/月)
回線	CATV対応可、インターネット使用料不要
初期費用	損害保険料 15,980 円
ランニング費用	
他一時金	清掃費 103,400 円 エアコン清掃費 49,500 円



**ペット可賃貸のスマイリア**  
<https://www.smirea.net/>  
 東京都知事免許(2)第98911号  
 〒1600007 東京都新宿区荒木町22-48タジマビル2階

☎ 03-3353-0303  
 FAX 03-3353-0404  
 MAIL info@smirea.net

担当 川元 裕喜