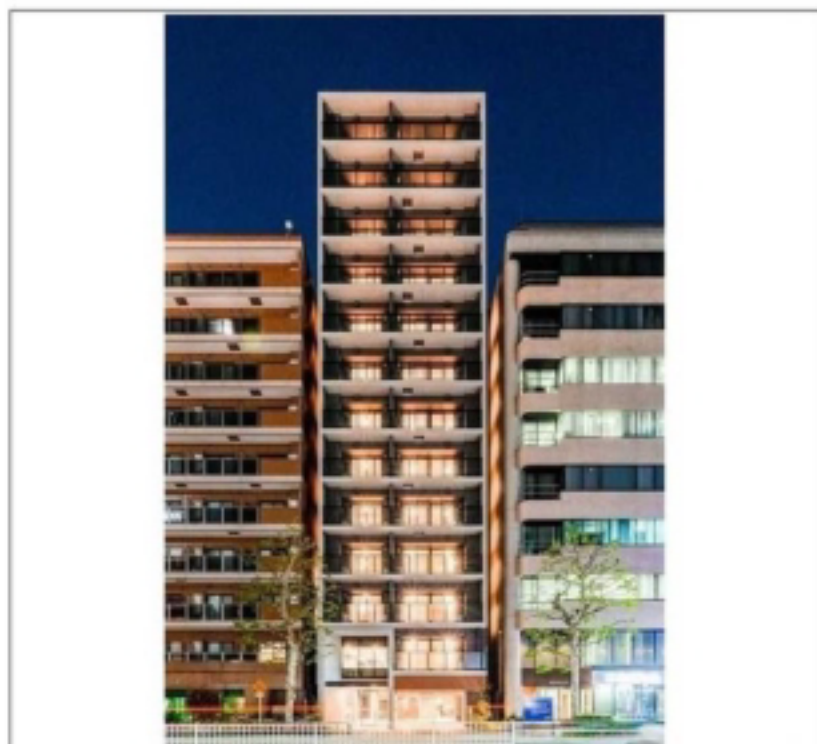


建物種別 マンション		
ミリアレジデンス日本橋人形町		
0203号室	地上2階部分	1LDK



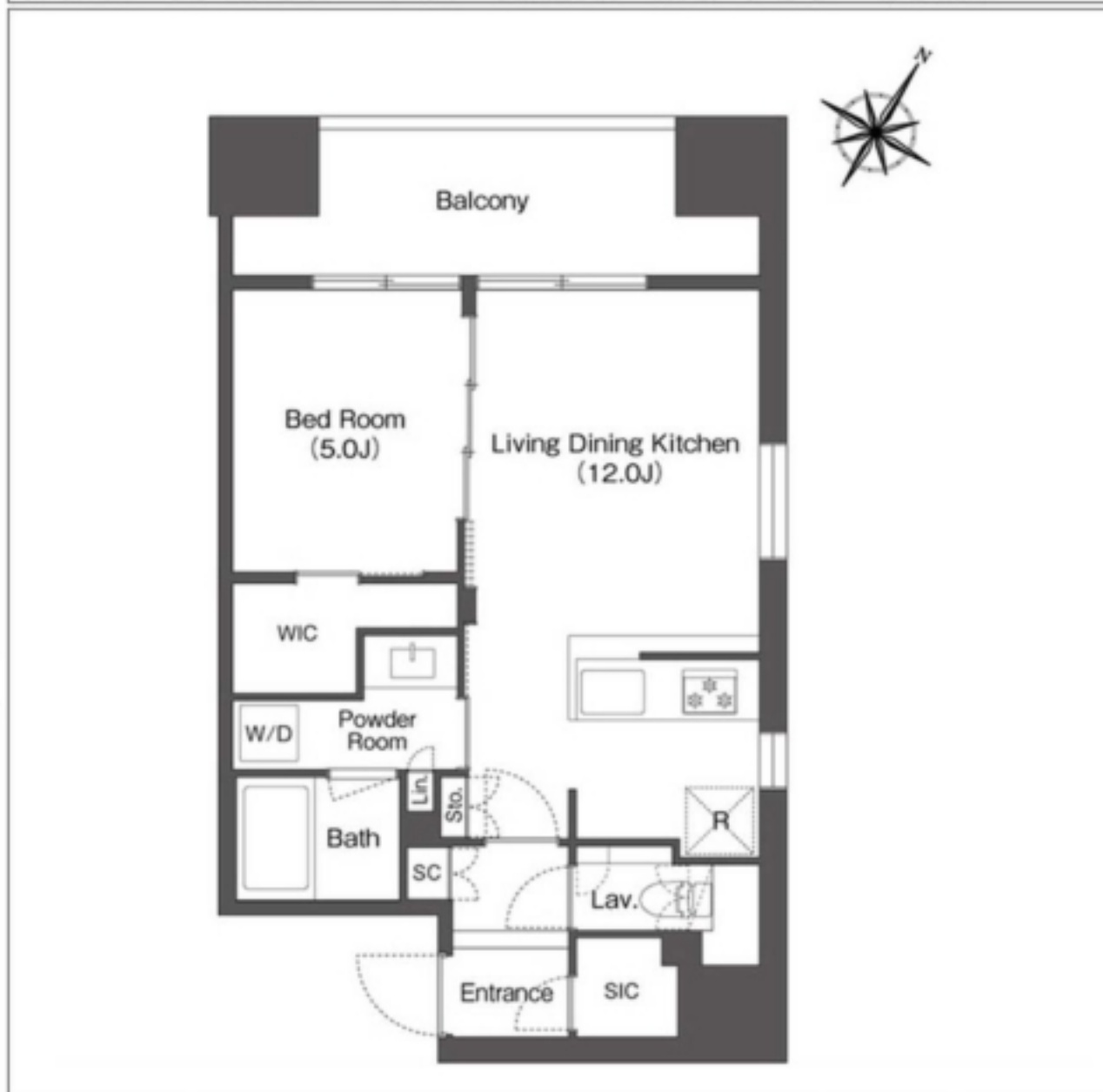
物件外観図



物件周辺図

※図面と現状に相違がある場合は現状優先とします。

◆新築 仕及不動産開発物件 ◆フリーレント1ヶ月 ※資料のみ
 ◆賃料・管理費 クレジットカード 払い可 天然御影石キッチン
 ◆ネット無料(つなぐネット限定) ◆ペット飼育可(小型犬又は猫 飼育頭数要相談)
 ◆シューズインクローゼット 床暖房 ミストサウナ 食洗器



入居可能日	即入居可	内覧	可
自転車置場(無料) ペット飼育可: 小型犬又は猫 飼育頭数要相談 ※敷金1ヶ月積増 2冷線以上利用可: 半蔵門線 日比谷線 都営新宿線 ネット使用料不要: つなぐネット限定 ※快速通信オプション CONNECTIX変更可 別途月額980円 24時間ゴミ出し可 浴室暖房乾燥機 特記事項: バルコニー 奥行1,700mm			
※消費税法の改定により税率が改定された場合には、変動後の税率により計算する事とします。			

賃料	243,000 円	共益費	15,000 円
フリーレント	1ヶ月、※資料のみ		
貸賃条件	敷金 1ヶ月	礼金 0ヶ月	償却金 0円
契約者・入居者専用会員制サービス「リーブル」にご加入いただきます ※法人契約者対象外(入居者は対象となります) ※登録無料			

契約期間	定期借家 3年0ヶ月
所在地	東京都中央区日本橋人形町2丁目35-15
交通	東京メトロ半蔵門線 水天宮前駅 徒歩3分 東京メトロ日比谷線 人形町駅 徒歩5分
建物	構造・規模 鉄筋コンクリート造 地上13階 地下1階建 専有面積 44.41㎡ (13.43坪)
築年月	2024年01月
戸数	総戸数 96戸 賃貸戸数 96戸 (住居)
保証会社	保証会社利用 必須 保証会社名 アイ・シンクレント 初回保証料50%、月次保証料2.6%、口座振替手数料借主負担 保証会社利用 必須 保証会社名 エポスカード(レジデンシャルパートナーズ) 保証料: 賃料等の50%(最低2万)、月次保証料: 賃料等の1%(更新料無) 保証会社利用 必須 保証会社名 クレディセゾン 保証料: 賃料等50%(最低1.5万)、月次: 賃料等1%(更新料無)、口座振替手数料借主負担
設備	<共有設備> 宅配BOX、メールボックス、エレベーター、TVモニター付インターホン、オートロック、自転車置場(無料)、防犯カメラ、ゴミ置場、24時間ゴミ出し可、管理人有(巡回)、制震構造、敷地内駐車場、機械式駐車場(有料) <専有設備> ダブルロック、ダブルキー、玄関人感照明センサー、ミストサウナ機能付、浴室乾燥機能、造り付けシステムキッチン、パスタ入れ、ケトル、浄水器、食器洗浄機、フローリング、24時間換気システム、床暖房、ウォークインクローゼット、壁掛けエアコン2台、温水洗浄便座、独立洗面化粧台、モニター付インターホン、室内洗濯機置場
コメント	指定保証会社利用必須※一部法人契約除 敷金積増1ヶ月 ■月次保証料無料(アイ・シンクレント限定) ■礼金0ヶ月 1年以内解約時違約金(賃料1ヶ月) ■ペット飼育可※敷金1ヶ月積 楽器演奏・事務所・SOHO利用不可、フリーレント賃料1ヶ月※資料のみ※2年未満解約時賃料1ヶ月分違約金有、つなぐネット限定でネット無料※快速通信オプション CONNECTIX対応可(別途980円/月)※普通借家契約への変更相談可
回線	CATV対応可、インターネット使用料不要
初期費用	損害保険料 15,980 円
ランニング費用	
他一時金	清掃費 77,000 円 エアコン清掃費 33,000 円



ペット可賃貸のスマイリア
<https://www.smirea.net/>
 東京都知事免許(2)第98911号
 〒1600007 東京都新宿区荒木町22-48タジマビル2階

☎ 03-3353-0303
 FAX 03-3353-0404
 MAIL info@smirea.net

担当 川元 裕喜