

グランデュオ柿の木坂2  
GranDuo Kakinokizaka 2



敷金・礼金 0

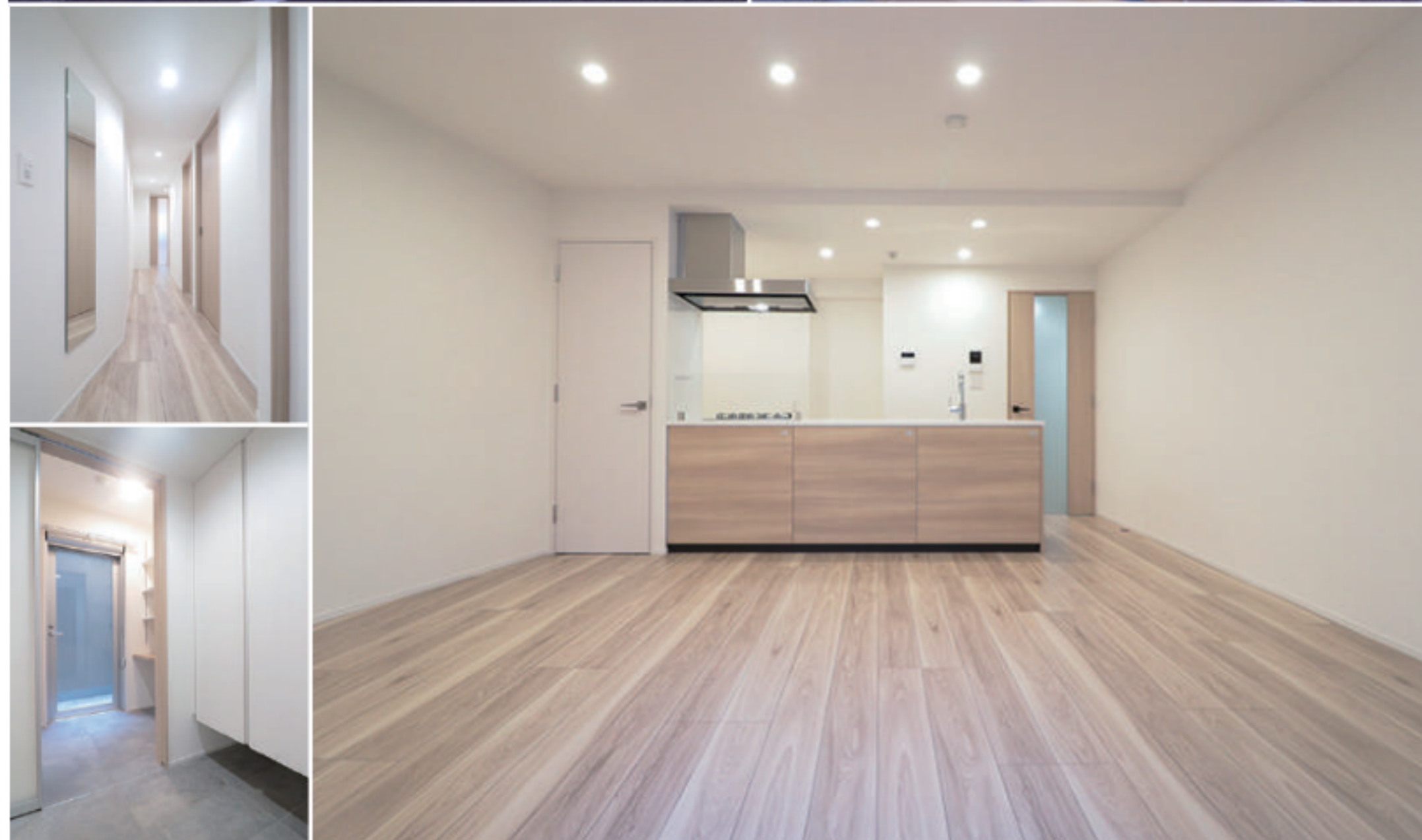


ペット相談可

※「中型犬～小型犬」または「猫」  
合計2匹まで可（総体重15Kg以内）



Wi-Fi無料



ACCESS & MAP

東急東横線  
「都立大学駅」 徒歩 10分

落ち着いた住環境の「都立大学」  
緑豊かな「駒沢オリンピック公園」「自由が丘駅」徒歩圏内

駒沢オリンピック公園  
都立大学駅  
自由が丘駅  
九品仏川緑道

GranDuo Kakinokizaka2  
グランデュオ柿の木坂2

整備された  
桜並木沿いが通り道

東急ストア  
24時までOPEN!

都立大学駅  
南口

洗練された街が生活圏内

多彩な飲食店や、リラックスできる緑道  
「自由が丘」

九品仏川緑道  
コーヒESHOP

おしゃれなサードプレイスや緑が豊富  
「代官山」「中目黒」

代官山T-SITE  
目黒川

東急東横線「都立大学」駅より

「自由が丘駅」 …… 2分

・東急東横線（各停）にて直通

「渋谷駅」 …… 12分

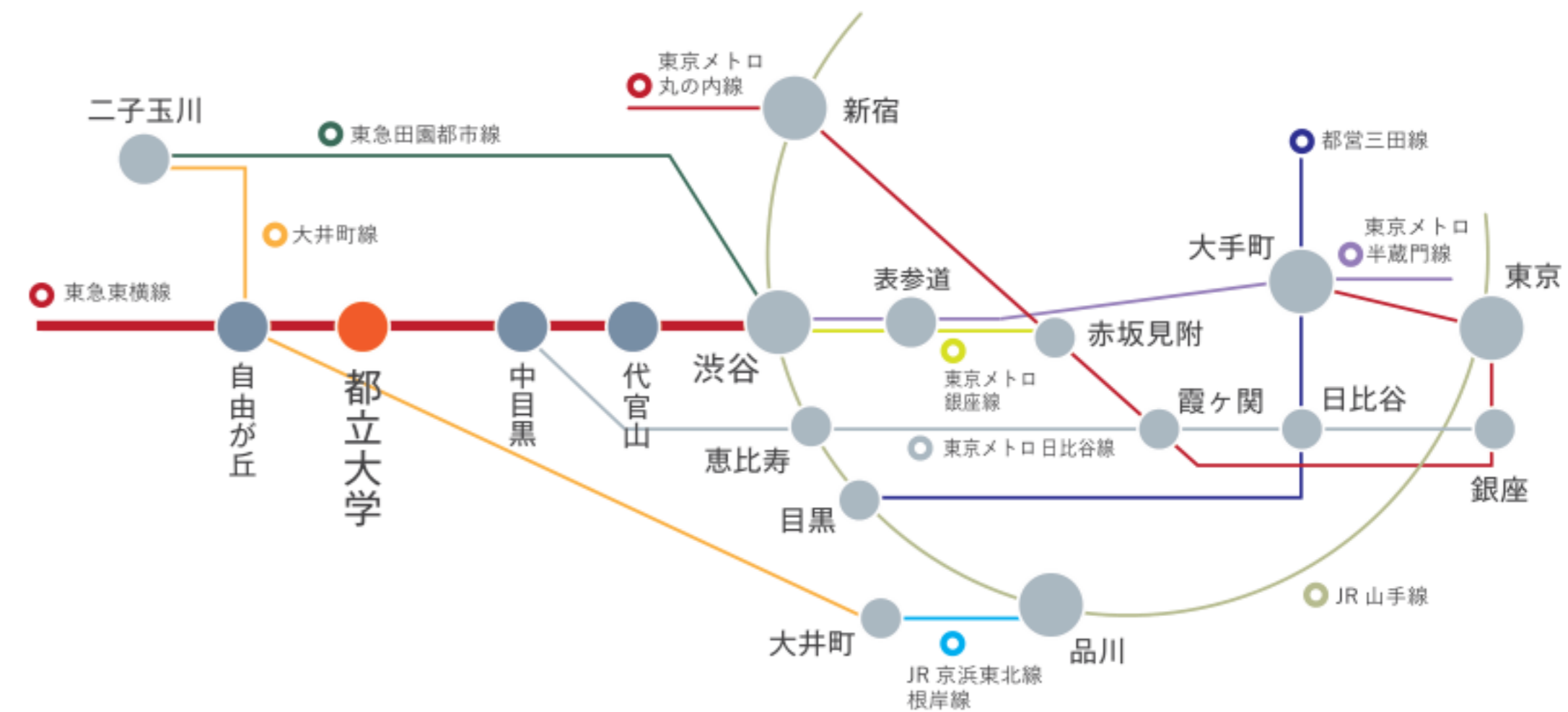
・東急東横線（各停）→学芸大学駅で急行に乗換え

「新宿駅」 …… 24分

・東急東横線（各停）→学芸大学駅で急行に乗換え  
→渋谷駅で埼京線に乗換え

「銀座駅」 …… 30分

・東急東横線（各停）→学芸大学駅で急行に乗換え  
→中目黒にて東京メトロ日比谷線に乗換え



電車所要時間は、平日朝8時台出発のもので、曜日・時間帯により異なる場合がございます。また、乗り換え・待ち時間を含みます。※2025年2月時点のダイヤによるものです。（「ゾルダン」調べ）



ペット可賃貸のスマイリア

<https://www.smirea.net/>

東京都知事免許(2)第98911号

〒1600007 東京都新宿区荒木町22-48タジマビル2階



03-3353-0303



03-3353-0404



info@smirea.net

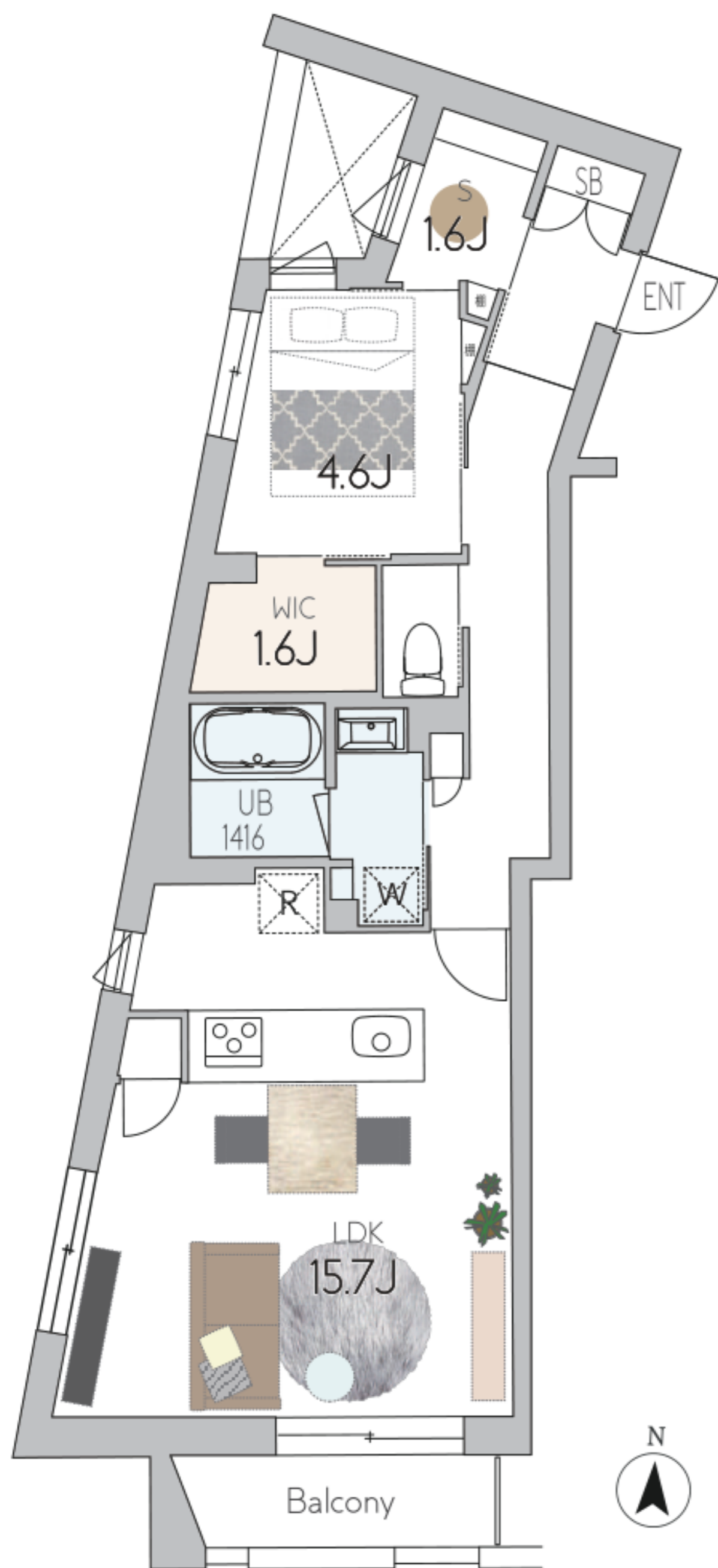
担当

川元 裕喜



# PLAN

● サービスルームは  
テーブル&コンセント付き



# RENT ROLL 賃料表

No.	間取り	専有面積	賃料	共益費
103	1SLDK	55.91㎡	268,000円	12,000円
駐輪場	1台 550円 (税込)			

# FACILITY 設備

	エレベーター		オートロック		集合ポスト
	宅配ボックス		敷地内ゴミ置場		Wi-Fi無料 ファイバーゲート
	防犯カメラ		駐輪場 550円(税込) ※空き要確認		追焚き機能
	浴室乾燥機		温水洗浄便座		システムキッチン 3口ガス・グリル有
	エアコン 2台		独立洗面台		玄関照明 (人感センサー)
	ウォークイン クローゼット		照明器具		シューズボックス
	姿見		室内物干し金物		バルコニー
	ダブルロック				

# OUTLINE 概要

- 所在地：〒152-0022  
東京都目黒区柿の木坂1丁目22-10
- 構造：鉄筋コンクリート造
- 規模：地下1階/地上3階建て
- 竣工：2023年10月
- 契約期間：2年
- 敷金：0ヶ月 / 礼金：0ヶ月
- ※ペット飼育の場合、  
1匹につき敷金積み増し1ヶ月※
- 解約予告：※解約予告：2ヶ月前  
(中途解約の場合、2ヶ月後の月末  
をもって解約となります)
- 更新料：新賃料の1ヶ月
- 家財保険：あすか少額短期保険  
18,000円又23,000円(2年毎)  
※入居人数により異なります
- 保証会社：エルズサポート加入必須  
初回保証料総賃料の50% 年間保証料12,000円
- 室内クリーニング費用：85,800円(税込)
- エアコンクリーニング費：1台13,200円(税込)
- 便座ノズル交換費：2,970円(税込)
- 鍵交換費：24,200円(税込)

※間取りの帖数、形状等が現状と異なる場合は、現状が優先となる事をご承願います。※お申し込み後、審査の結果お断りする場合がございます。※税法の改正により消費税等の税率が変動した場合には改正以降における消費税相当額は変動後の税率により計算致します。※1年未満での解約で違約金1ヶ月となります。※代行会社が入り保証会社加入不可の場合、敷金積み増し1ヶ月となります。※駐輪ラックに収まらない自転車の駐輪は不可