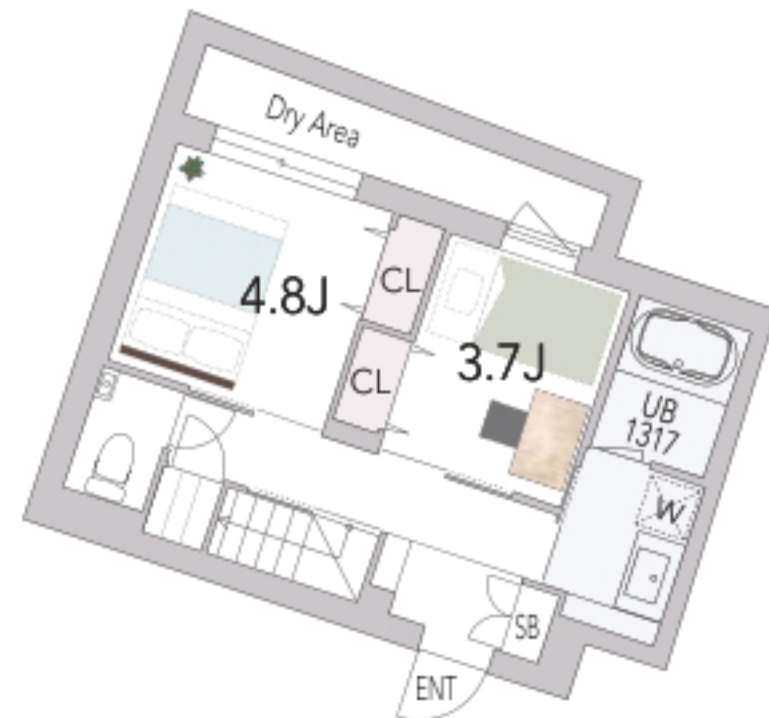
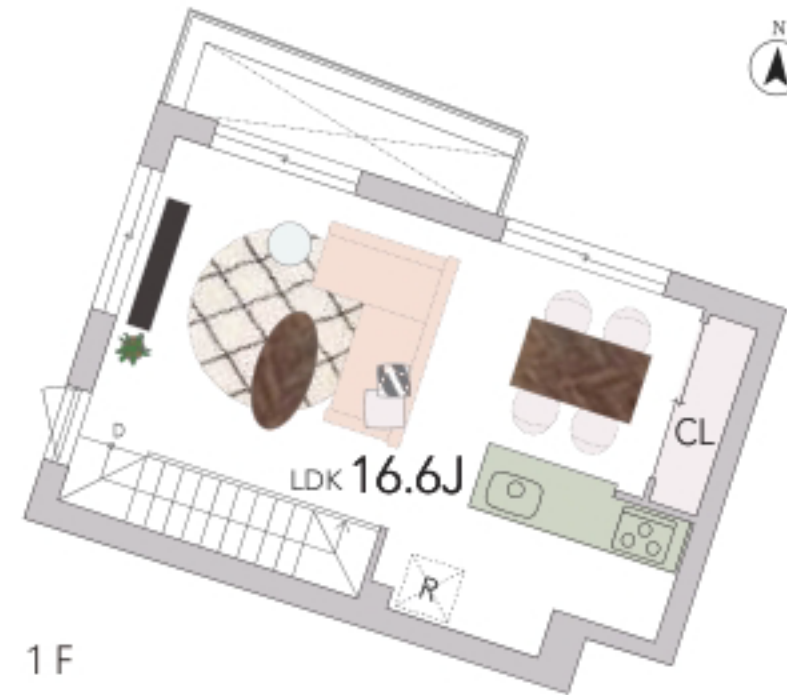


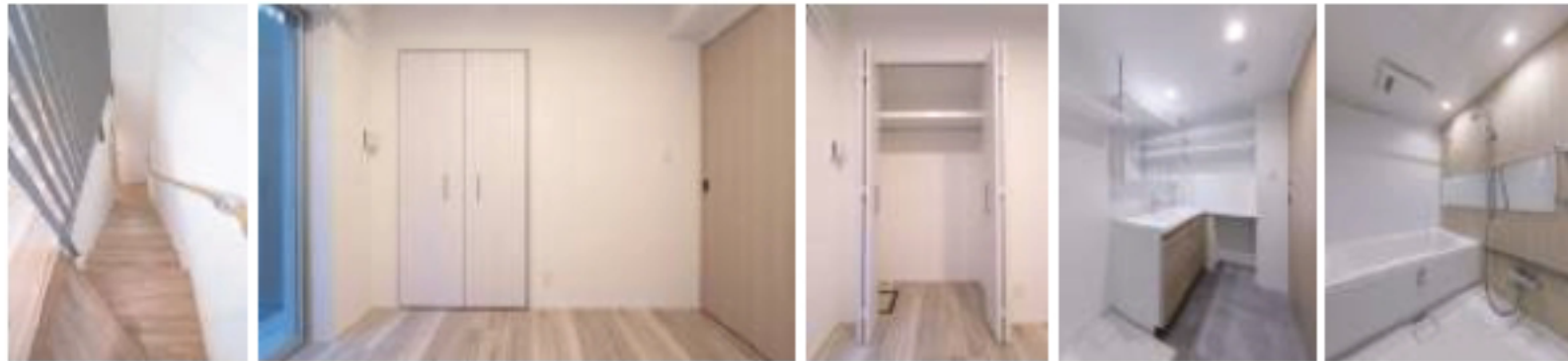
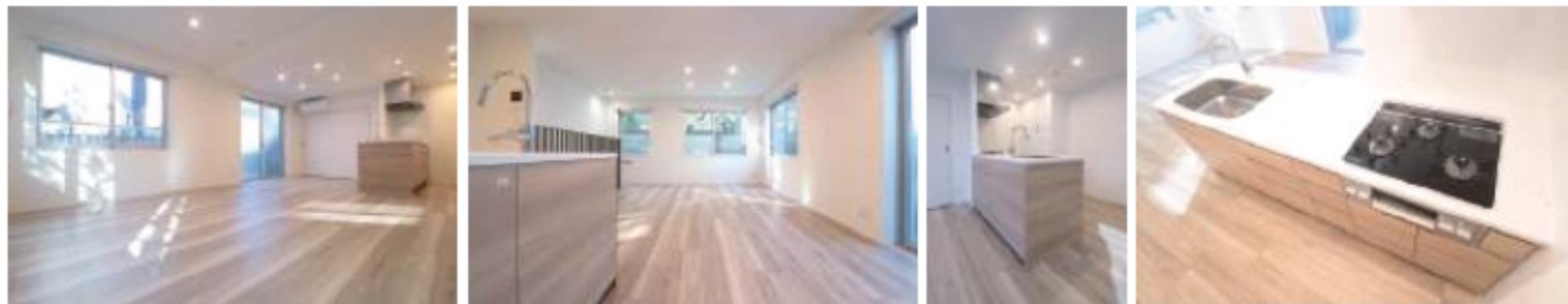
PLAN



B1F



1F



RENT ROLL 賃料表

No.	間取り	専有面積	賃料	共益費
104	2LDK	65.40㎡	285,000円	15,000円
駐輪場	1台 550円 (税込)			

FACILITY 設備

	エレベーター		オートロック		集合ポスト
	宅配ボックス		敷地内 ゴミ置場		Wi-Fi無料 ファイバー光
	防犯カメラ		駐輪場 月 550円 (税込)		追焚き機能
	浴室乾燥		温水洗浄便座		システムキッチン 3口コンロ & グリル有り
	エアコン 3台		独立洗面台		玄関照明 (人感センサー)
	クローゼット		照明器具		シューズボックス
	姿見		室内物干金物		ダブルロック

OUTLINE 概要

- 所在地：〒152-0022
東京都目黒区柿の木坂1丁目22-10
- 構造：鉄筋コンクリート造
- 規模：地下1階/地上3階建て
- 竣工：2023年10月
- 契約期間：2年
- 敷金：0ヶ月 / 礼金：0ヶ月
※ペット飼育の場合、
1匹につき敷金積み増し1ヶ月※
- 解約予告：2ヶ月前
(中途解約の場合、2ヶ月後の月末)
- 更新料：新賃料の1ヶ月
- 家財保険：あすか少額短期保険
18,000円又23,000円 (2年毎)
※入居人数により異なります
- 保証会社：エルズサポート加入必須
初回保証料総賃料の50% 年間保証料12,000円
- 鍵交換費：22,000円(税込)
- 室内クリーニング費用：101,200円(税込)
- エアコンクリーニング費：1台13,200円(税込)
- 便座ノズル交換費：2,970円(税込)



ペット可賃貸のスマイリア

<https://www.smirea.net/>

東京都知事免許(2)第98911号

〒160-0007 東京都新宿区荒木町22番地
タジマビル2階

TEL 03-3353-0303

担当 川元 裕喜

MAIL info@smirea.net

FAX 03-3353-0404

