

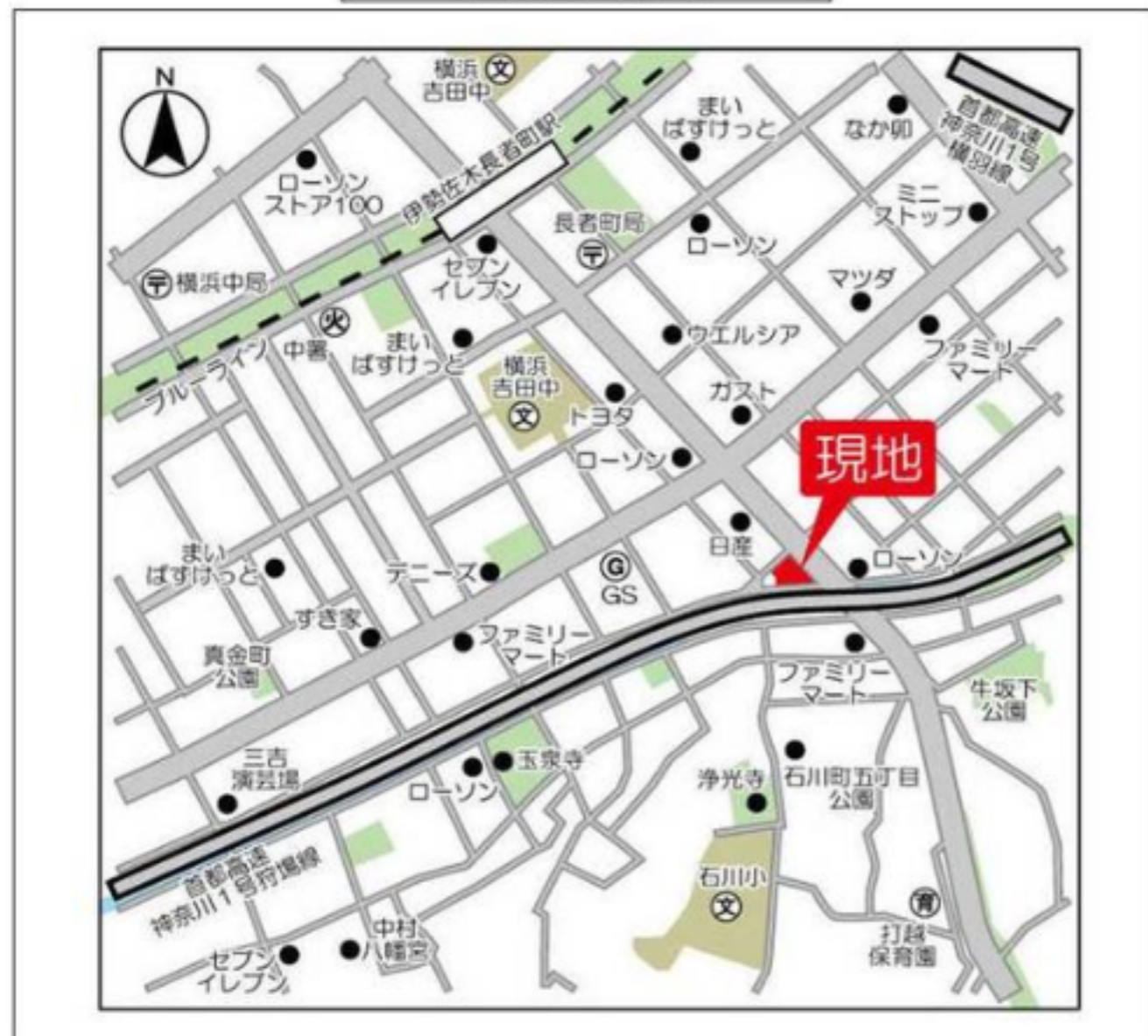
建物種別 マンション		
グランカーサ横濱石川町		
0904号室	地上9階部分	1DK

- ペット飼育可(小型犬1匹又は猫2匹迄) ■ 防音サッシ
- ネット無料※つなぐネットに限る ■ デインプルキー
- オートロック ■ モニター付インターホン ■ 防犯カメラ
- 指定保証会社利用必須※一部法人契約除く・敷金積増1ヶ月

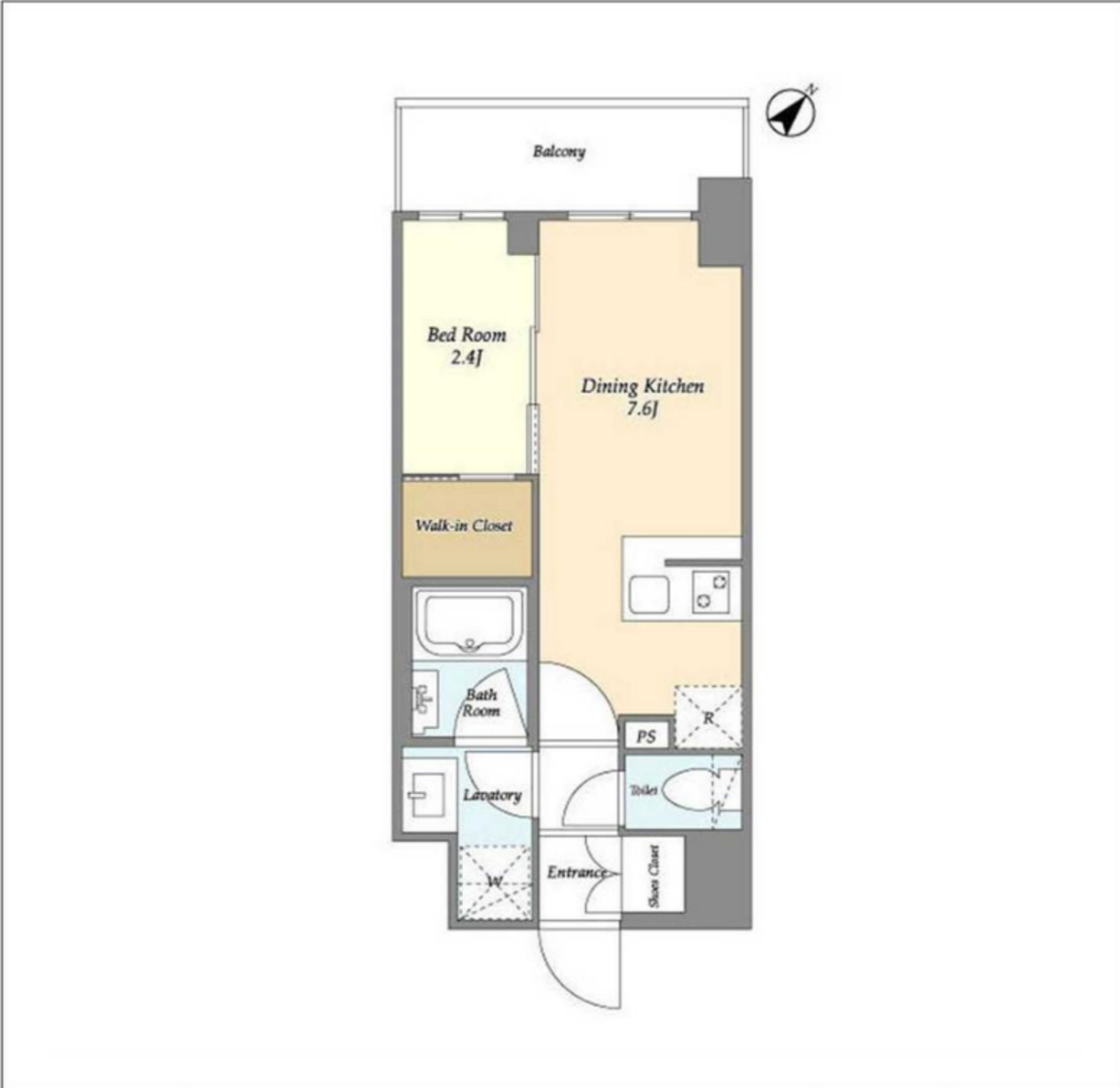
賃料	117,000 円	共益費	8,000 円
貸賃条件	敷金 1ヶ月	礼金 1ヶ月	償却金 0 円
	更新料 新賃料の1ヶ月分相当額		
	契約者・入居者専用会員制サービス「リーブル」にご加入いただきます ※法人契約者対象外(入居者は対象となります) ※登録無料		



物件外観図



物件周辺図



入居可能日	2025年04月下旬 (工事の進捗等により変更有)	内覧	不可
壁掛けエアコン1台 浴室暖房乾燥機 ハストイレ別 防音サッシ ネット使用料不要：つなぐコネットコミュニケーションズに限る※ 0120-359-841 ペット飼育可：小型犬1匹又は猫2匹迄※敷金1ヶ月積増 デインプルキー TVモニター付インターホン		ウォークインクローゼット 宅配BOX 24時間ゴミ出し可 エレベーター2基 オートロック 防犯カメラ 自転車置場(有料)：220円 税込み	
※消費税法の改定により税率が改定された場合には、変動後の税率により計算する事とします。			

契約期間	普通借家 2年
所在地	神奈川県横浜市中区長者町1丁目2-1
交通	横浜市営地下鉄ブルーライン 伊勢佐木長者町駅 徒歩7分 JR京浜東北・根岸線 石川町駅 徒歩10分
建物	構造・規模 鉄筋コンクリート造 10階建 専有面積 28.36㎡ (8.57坪)
築年月	2024年02月
戸数	総戸数 117戸 賃貸戸数 117戸 (住居)
保証会社	保証会社利用 必須 保証会社名 クレディセゾン 保証料：賃料等の20%(最低1.5万円)、2年目～：1万円/年、口座振替手数料借主負担 保証会社利用 必須 保証会社名 エポスカード 保証料：賃料等の20%、2年目～：1万円/年、口座振替手数料借主負担 保証会社利用 必須 保証会社名 エルズサポート 保証料：賃料等の50%(最低2万)、月次保証料：賃料等の1%(更新料無)
設備	<共有設備> 宅配BOX,メールボックス,エレベーター,TVモニター付インターホン,オートロック,自転車置場(有料),バイク置場(有料),防犯カメラ,ゴミ置場,24時間ゴミ出し可,エレベーター2基,管理人有(日勤),敷地内駐車場,平面駐車場,機械式駐車場(有料) <専有設備> ダブルロック,デインプルキー,玄関人感照明センサー,シャワー付洗面台,浴室暖房乾燥機能,ハストイレ別,フローリング,24時間換気システム,シューズボックス,ウォークインクローゼット,壁掛けエアコン1台,防音サッシ,温水洗浄便座,独立洗面化粧台,モニター付インターホン,キッチン,室内洗濯機置場,ガス給湯
コメント	■指定保証会社利用必須※一部法人契約除く・敷金積増1ヶ月 ■ペット相談可※小型犬1匹又は猫2匹迄・飼育時敷金1ヶ月積み増し ■楽器演奏不可・事務所・SOHO利用不可 ■退去時通常清掃費・壁掛けエアコン清掃費 ■付随設備に関する費用、空き状況等は要確認 ■エアピーアンドビーなどの民泊禁止 ■ネット無料つなぐネットに限る※0120-359-841
回線	BS対応可,CS110° 対応可,インターネット使用料不要
初期費用	損害保険料 15,980 円 鍵交換代 33,000 円
ランニング費用	
他一時金	清掃費 50,160 円 エアコン清掃費 19,250 円

※図面と現状に相違がある場合は現状優先とします。



ペット可賃貸のスマイリア
<https://www.smirea.net/>
 東京都知事免許(2)第98911号
 〒1600007 東京都新宿区荒木町22-48タジマビル2階

☎ **03-3353-0303**
 FAX 03-3353-0404
 MAIL info@smirea.net

担当 川元 裕喜