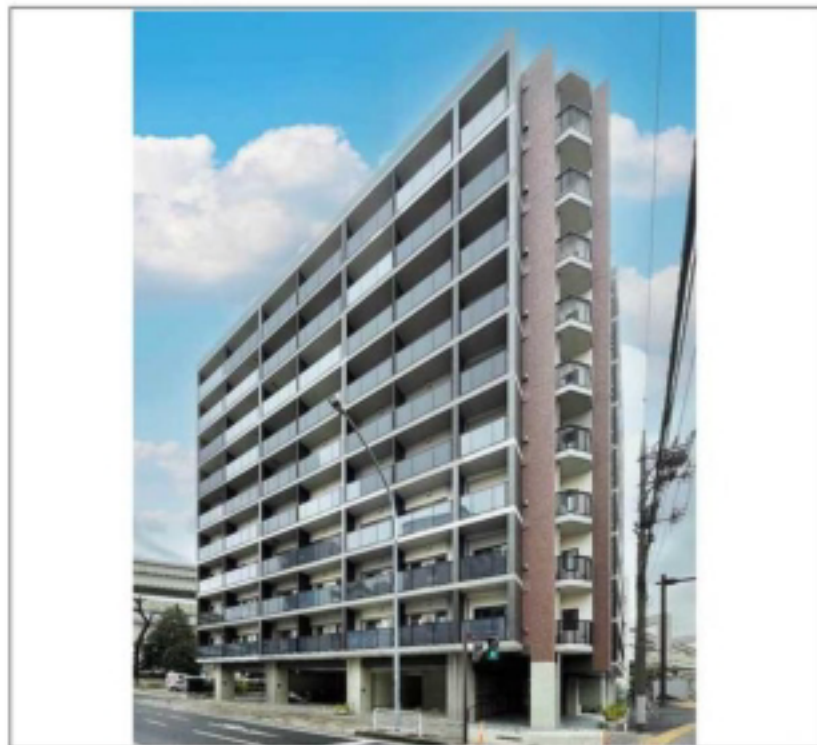


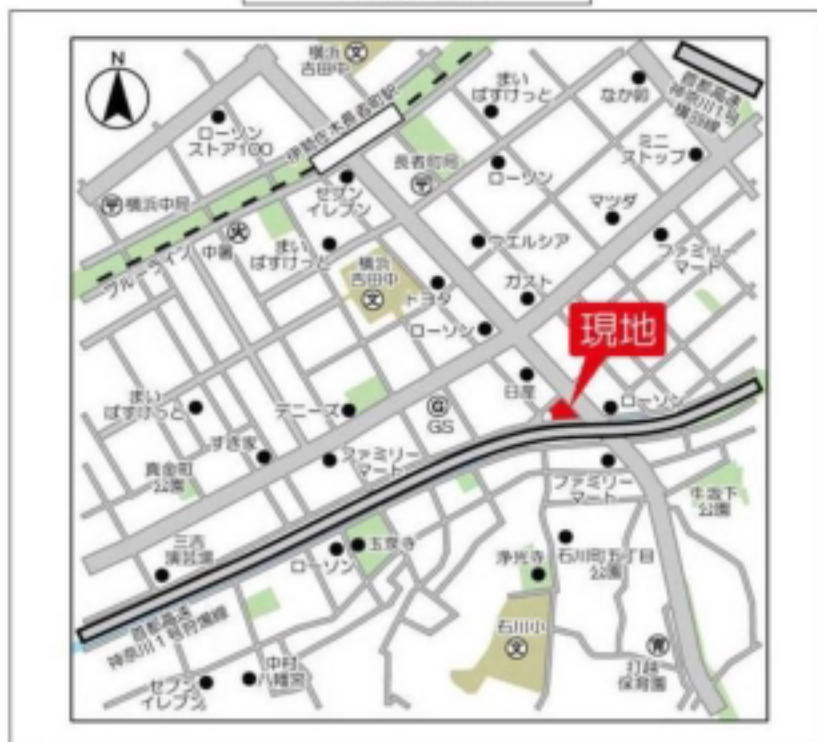
建物種別 マンション		
グランカーサ横濱石川町		
0710号室	地上7階部分	1LDK

- 敷金0ヶ月 ■ペット飼育可(小型犬1匹又は猫2匹迄)
- ネット無料※つなぐネットに限る ■2人入居可
- デンプルキー ■オートロック ■モニター付インターホン ■防犯カメラ
- 指定保証会社利用必須※一部法人契約除く・敷金積増1ヶ月

賃料	127,000 円	共益費	8,000 円
貸貸条件	敷金 0ヶ月	礼金 1ヶ月	償却金 0円
更新料	新賃料の1ヶ月分相当額		
契約者・入居者専用会員制サービス「リーブル」にご加入いただきます ※法人契約者対象外(入居者は対象となります) ※登録無料			



物件外観図



物件周辺図

※図面と現状に相違がある場合は現状優先とします。



入居可能日	2025年01月上旬 (工事の進捗等により変更有)	内覧	不可
-------	---------------------------	----	----

自転車置場(有料): 月額220円(税込)
壁掛けエアコン1台
追焚機能
防音サッシ
ネット使用料不要: つなぐネット限定 ■敷金0ヶ月 ■ペット飼育可
※小型犬1匹又は猫2匹迄、飼育時敷金1ヶ月積み増し ■ネット無
ペット飼育可: 小型犬1匹又は猫2匹迄※敷金1ヶ月積増
デンプルキー
浴室乾燥機能

エレベーター2基
24時間ゴミ出し可
宅配BOX
TVモニター付インターホン

※消費税法の改定により税率が改定された場合には、変動後の税率により計算する事とします。

契約期間	普通借家 2年		
所在地	神奈川県横浜市中区長者町1丁目2-1		
交通	横浜市営地下鉄ブルーライン 伊勢佐木長者町駅 徒歩7分 JR京浜東北・根岸線 石川町駅 徒歩10分		
建物	構造・規模 鉄筋コンクリート造 10階建 専有面積 31.71㎡ (9.59坪)		
築年月	2024年02月		
戸数	総戸数 117戸	賃貸戸数 117戸	(住居)
保証会社	保証会社利用 必須 保証会社名 クレディセゾン 保証料: 賃料等の20%(最低1.5万円)、2年目~: 1万円/年、口座振替手数料借主負担 保証会社利用 必須 保証会社名 エポスカード 保証料: 賃料等の20%、2年目~: 1万円/年、口座振替手数料借主負担 保証会社利用 必須 保証会社名 エルズサポート 保証料: 賃料等の50%(最低2万)、月次保証料: 賃料等の1%(更新料無)		
設備	<p><共有設備></p> <p>宅配BOX、メールボックス、エレベーター、TVモニター付インターホン、オートロック、自転車置場(有料)、バイク置場(有料)、防犯カメラ、ゴミ置場、24時間ゴミ出し可、エレベーター2基、管理人有(日勤)、敷地内駐車場、平面駐車場、機械式駐車場(有料)</p> <p><専有設備></p> <p>ダブルロック、デンプルキー、玄関人感照明センサー、シャワー付洗面台、浴室暖房乾燥機能、追焚機能、パストイレ別、フローリング、24時間換気システム、シューズボックス、クォークインクローゼット、壁掛けエアコン1台、防音サッシ、温水洗浄便座、独立洗面化粧台、モニター付インターホン、キッチン、室内洗濯機置場、ガス給湯</p>		
コメント	■敷金0ヶ月 ■指定保証会社利用必須※一部法人契約除く・敷金積増1ヶ月 ■ペット飼育: 敷金1ヶ月積増※飼育時使用細則遵守・小型犬1匹又は猫2匹迄 ■楽器・SOHO利用不可 ■退居時エアコン清掃費・室内清掃費 ■楽器演奏不可、事務所・SOHO利用不可 ■付随設備に関する費用、空き状況等は要確認		
回線	BS対応可、CS110° 対応可、インターネット使用料不要		
初期費用	損害保険料	15,980 円	鍵交換代 33,000 円
ランニング費用			
他一時金	清掃費	39,820 円	エアコン清掃費 19,250 円



ペット可賃貸のスマイリア

<https://www.smirea.net/>
東京都知事免許(2)第98911号
〒1600007 東京都新宿区荒木町22-48タジマビル2階



03-3353-0303



03-3353-0404



info@smirea.net

担当

川元 裕喜