

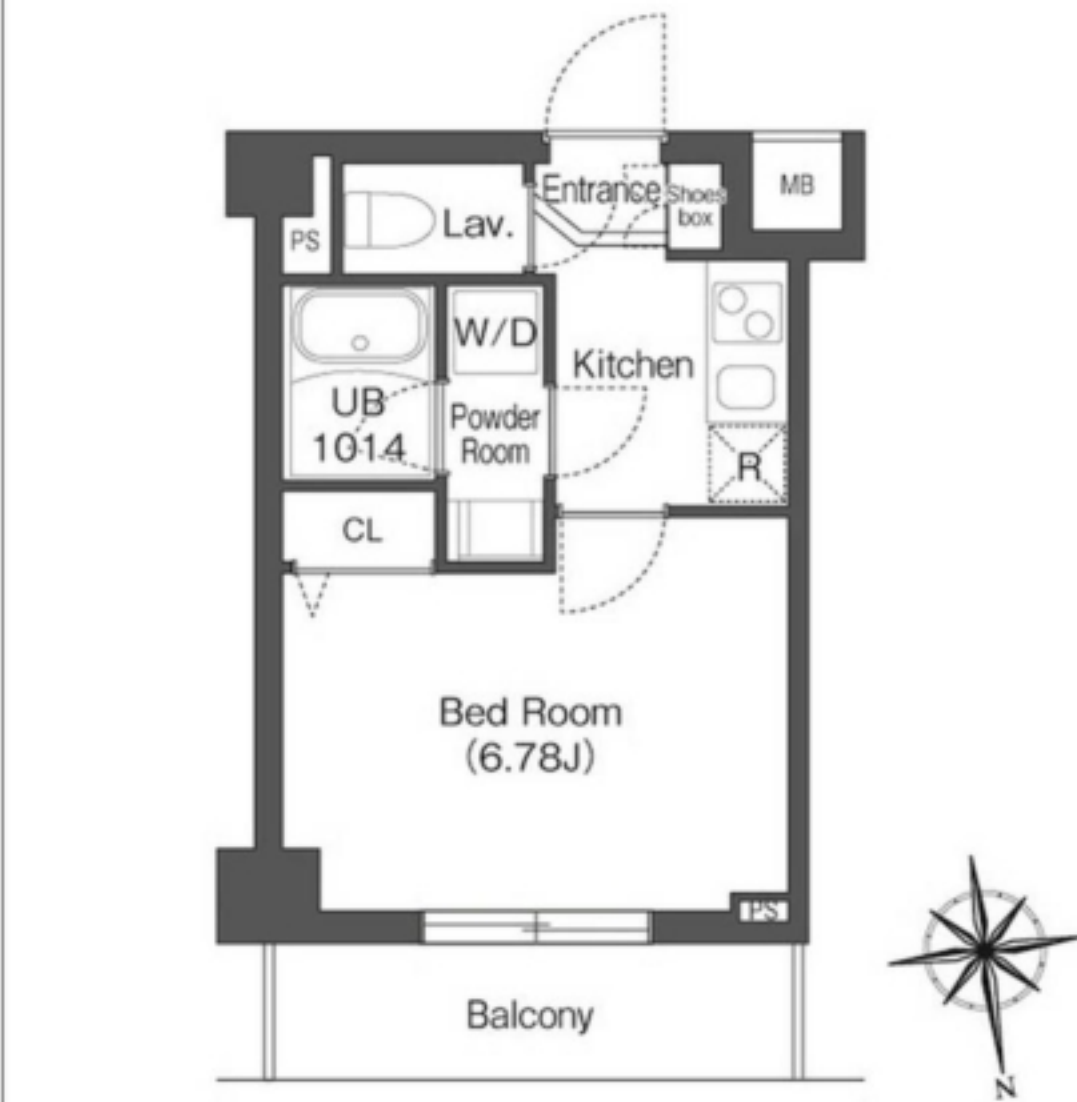
建物種別 マンション		
ディームス浦安		
313号室	地上3階部分	1K

- 東京メトロ東西線『浦安駅』徒歩7分！
- ペット可(中型犬1匹または小型犬2匹または猫1匹まで)※敷金1ヶ月積増し
- インターネット利用料無料！※ファイバーゲート限定
- 電力会社貸主指定(みんな電力)

賃料	91,000 円	共益費	6,000 円
貸貸条件	敷金 1ヶ月	礼金 0ヶ月	償却金 0円
	更新料 新賃料の1ヶ月分相当額		
	契約者・入居者専用会員制サービス「リーブル」にご加入いただきます ※法人契約者対象外(入居者は対象となります) ※登録無料		



物件外観図



入居可能日	2024年10月下旬 (工事の進捗等により変更有)	内覧	不可
-------	---------------------------	----	----

ペット飼育可：※敷金1ヶ月積み増し、中型犬1匹または小型犬2匹または猫1匹まで
 宅配BOX
 エレベーター
 TVモニター付インターネット
 オートロック
 自転車置場(有料)：※初回登録料3,300円(税込)
 防犯カメラ
 ネット利用料不要：※ファイバーゲート限定

浴室暖房乾燥機
 ハストイレ別
 壁掛けエアコン1台
 シャワー機能付トイレ
 バイク置場(有料)：※月3,300円(税込)
 過熱機能
 24時間ゴミ出し可

※消費税法の改定により税率が改定された場合には、変動後の税率により計算する事とします。

契約期間	普通借家 2年
所在地	千葉県浦安市当代島2丁目11-13
交通	東京メトロ東西線 浦安駅 徒歩7分
建物	構造・規模 鉄筋コンクリート造 4階建 専有面積 21.90㎡ (6.62坪)
築年月	2022年02月
戸数	総戸数 66戸 賃貸戸数 66戸 (住居)
保証会社	保証会社利用 必須 保証会社名 エポスカード(レジデンシャルパートナーズ) 保証料: 賃料等の50%(最低2万)、月額保証料: 賃料等の1%(更新料無) 保証会社利用 必須 保証会社名 クレディセゾン 保証料: 賃料等50%(最低1.5万)、月次: 賃料等1%(更新料無) 保証会社利用 必須 保証会社名 オリコフォレントインシュア 保証料: 賃料等の50%(最低2万)、月次保証料: 賃料等の1%(更新料無)
設備	<共有設備> ペット専用足洗い場、宅配BOX、メールボックス、外観タイル貼、エレベーター、TVモニター付インターネット、オートロック、自転車置場(有料)、バイク置場(有料)、防犯カメラ、ゴミ置場、24時間ゴミ出し可、管理人有(日勤)、敷地内駐車場、平面駐車場 <専有設備> ダブルロック、ダブルパルキー、浴室暖房乾燥機能、ハストイレ別、シューズボックス、カセット、エアコン1基、全室照明付、温水洗浄便座、独立洗面化粧台、ミニキッチン(2口ガスエロ)、室内洗濯機置場
コメント	一部法人契約に限り保証会社未利用時敷金積み増し1ヶ月、楽器演奏・民泊募集不可、退居時エアコン清掃費・室内清掃費がかかります。常設違約金:1年未満解約 賃料+共益費1ヶ月 / ペット飼育:敷金積み増し1ヶ月 鍵交換代:22,000円(税込) DBJ Green Building認証物件(非常に優れた「環境・社会への配慮」がなされた建物)
回線	BS対応可、CS110' 対応可、インターネット使用料不要、地上デジタル放送対応可、電話回線(工事費入居)
初期費用	損害保険料 15,980 円 鍵交換代 22,000 円
ランニング費用	
他一時金	清掃費 38,500 円 エアコン清掃費 27,500 円



物件周辺図

※図面と現状に相違がある場合は現状優先とします。



ペット可賃貸のスマイリア
<https://www.smirea.net/>
 東京都知事免許(2)第98911号
 〒1600007 東京都新宿区荒木町22-48タジマビル2階

☎ 03-3353-0303
 FAX 03-3353-0404
 MAIL info@smirea.net

担当 川元 裕喜