

NEW

ミレドゥーエ新宿中落合

【築浅】インターネット使い放題マンション

RENECAT導入済物件★消臭抗菌効果が半永久持続
★家具・家電付賃貸へ変更可★すぐお住まいになれます

Access

西武新宿線

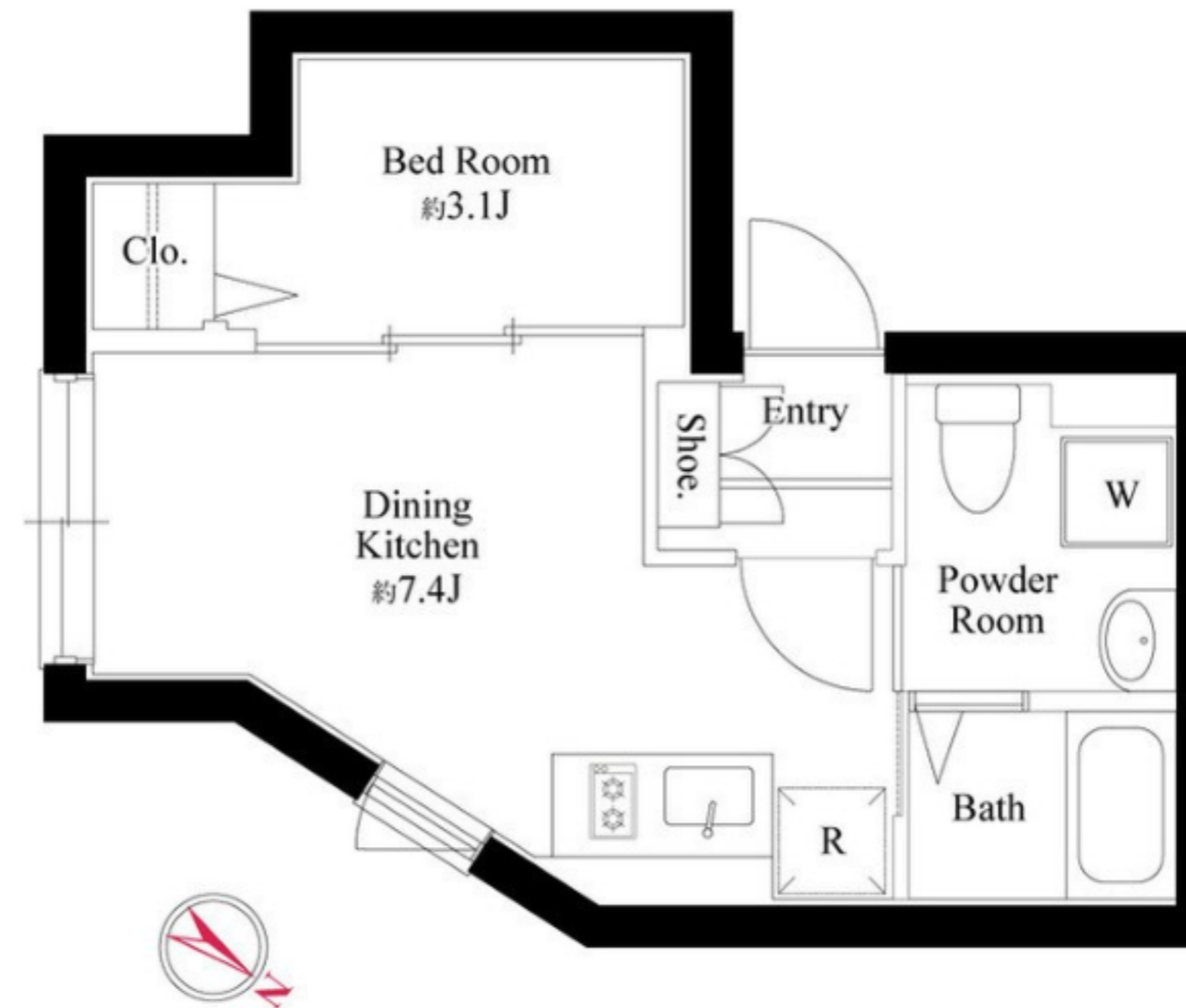
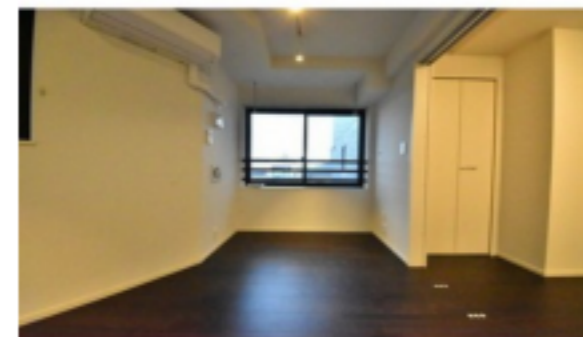
下落合駅 徒歩9分

都営大江戸線

中井駅 徒歩10分



- 防犯カメラ付きエレベーター
- カラーTVモニターオートロックシステム
- 共用部防犯カメラ (5台)
- 防犯性の高いダブルロック
- 夜間の帰宅でも安心玄関人感センサーライト
- 遮音性に優れた床フローリング仕様
- 室内を快適に保つエアコン設置 (1基)
- 温度センサー付2口ガスシステムキッチン
- パスルームとトイレを独立
- 清潔な暖房便座付き温水シャワートイレ
- ★ネット使い放題 (C I T V光)
- ↑速度等詳細はTel.0120-364-416
- ★お湯張り・追い焚き機能付きバス
- 雨天・冬は必須!浴室換気乾燥暖房機
- 駐輪場:登録料:5,500円(先着順)
- 敷地内ゴミ置き場
- 24時間利用可能宅配ボックス
- ペット小型犬・猫2匹迄※別途敷金1ヶ月
- 2人入居・外国籍入居可能・海外審査可能

304 号室 専有面積 25.60 m²

間取 1DK

賃料 120,000 円/月

共益費 15,000 円/月

物件概要

所在地/ 東京都新宿区中落合2丁目20-3

構造・規模/ 鉄筋コンクリート造4階

総戸数/ 14戸

築年月/ 2021年03月01日

入居日/ 2025年03月12日

契約条件

保証金2ヶ月 (契約時償却)

保証システム利用料:家賃総額の55%(最低金額5.5万円)
保証金契約時償却 (保証金プランで契約の場合)
24Hサポート料22,000円/1年・鍵交換代22,000円
室内抗菌処理代17,600円 事務手数料11,000円
当社指定賃貸入居者総合保険加入の事 (別途費用)
※賃料口座引落し (口座振替手数料:月額550円)
普通賃貸借1年契約 (更新型) ※
※1、2回目の更新時5%の賃料改定あり。更新料は1回のみ。
2回目以降の更新料は無い為、安心して永くお住まいいただけます
※風・ホ・民泊不可

24時間安心サポート

設備のトラブルに24時間365日の受付体制

医療健康サービス 24

看護師が24時間365日相談可※適応条件有

※図面と現況が異なる場合、現況優先とさせていただきます。
※退去時清掃費用、更新時更新費用等がございます。



ペット可賃貸のスマイリア
https://www.smirea.net/
東京都知事免許(2)第98911号
〒1600007 東京都新宿区荒木町22-48タジマビル2階



03-3353-0303



03-3353-0404



info@smirea.net

担当

川元 裕喜