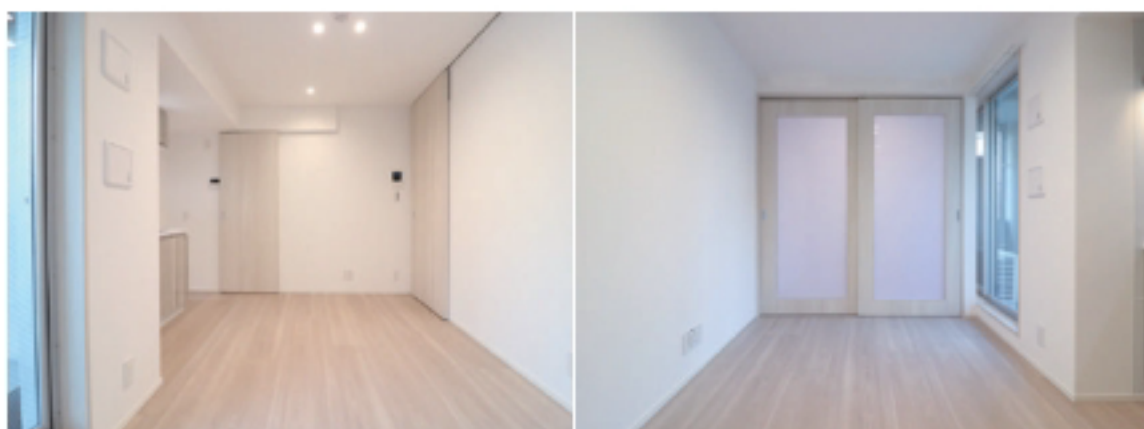
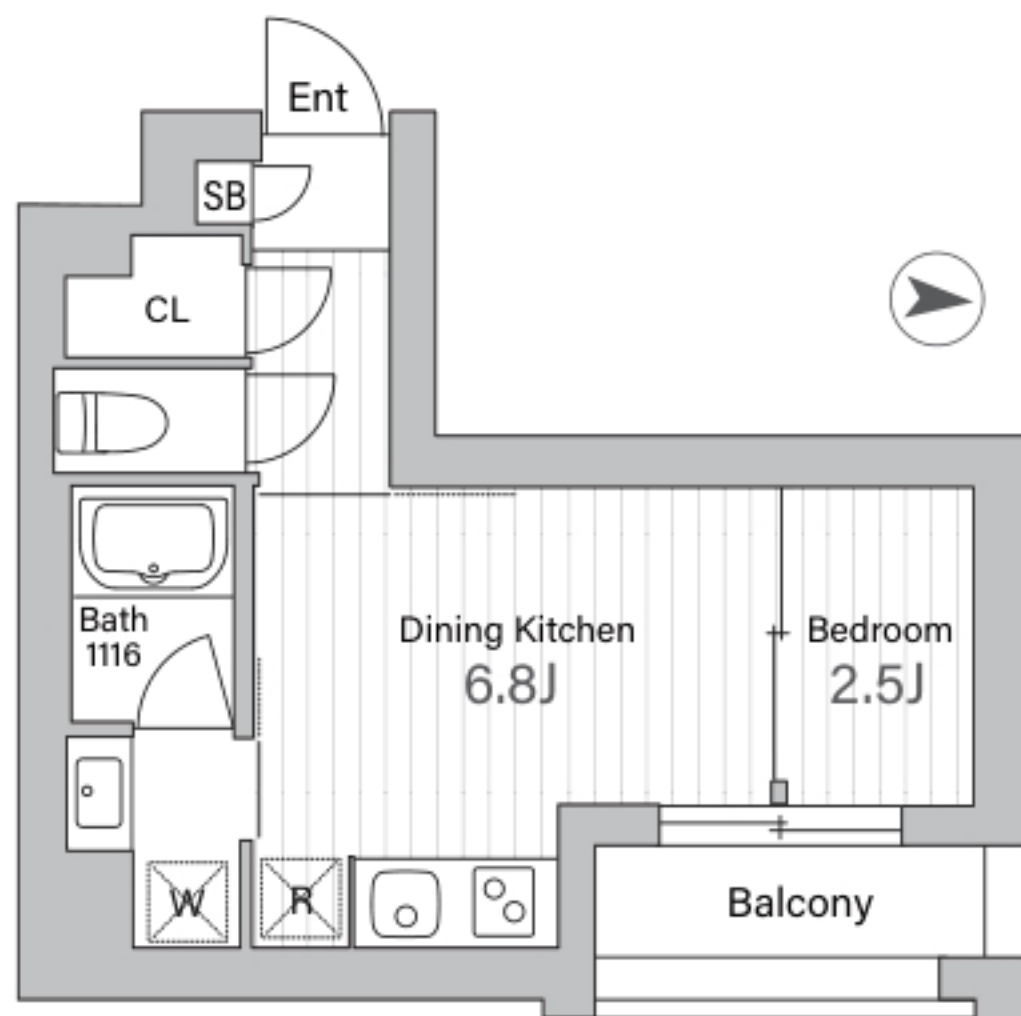


PLAN

設備がたっぷりつまったナチュラルテイストの内装の1DKです。



RENT ROLL 賃料表

No.	間取り	専有面積	賃料	共益費
203	1DK	25.82㎡	115,000円	10,000円

FACILITY 設備

	エレベーター		オートロック		集合ポスト
	宅配ボックス		ゴミ置場		Wi-fi 無料 ファイバーゲート
	BS・CS (別途契約)		防犯カメラ		駐輪場 空要確認 月額550円(税込)
	追焚き機能		浴室乾燥		温水洗浄便座
	システムキッチン ※2口コンロ		エアコン (1台)		独立洗面台
	玄関照明 (人感センサー)		照明器具		クローゼット
	バルコニー		シューズボックス		姿見
	室内物干金物		ダブルロック		モニター付き インターホン

OUTLINE 概要

- 所在地：〒167-0034
東京都杉並区桃井1丁目1-17
- 構造：鉄筋コンクリート
- 規模：地上6階建て
- 竣工：2023年2月
- 契約期間：2年
- 敷金：0ヶ月 / 礼金：0ヶ月
- ※ペット飼育の場合、
1匹につき敷金積み増し1ヶ月※
- 解約予告：2ヶ月前
(中途解約の場合2ヶ月後の月末)
- 更新料：新賃料の1ヶ月
- 家財保険：18,000円～23,000円
- 保証会社：エルズサポート加入必須
初回保証料総賃料の50%・年間保証料12,000円
多言語プランの場合は
初回保証料総賃料の80%・年間保証料12,000円
- 鍵交換代：22,000円(税込)
- 室内クリーニング費用
30㎡未満：39,600円(税込)
- エアコンクリーニング費：1台13,200円(税込)
- 便座ノズル交換費：2,970円(税込)

※間取りの帖数、形状等が現状と異なる場合は、現状が優先となる事をご了承願います。※お申し込み後、審査の結果お断りする場合がございます。※税法の改正により消費税等の税率が変動した場合には改正以降における消費税相当額は変動後の税率により計算致します。※代行業者が入り保証会社加入不可の場合、敷金積み増し1ヶ月となります。※1年未満での解約の場合、短期解約違約金1ヶ月となります。