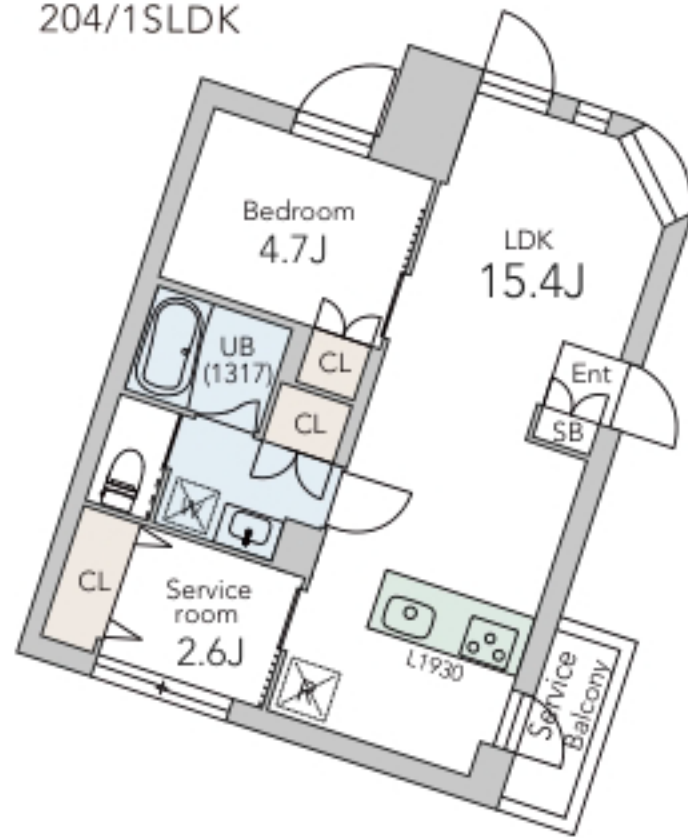


PLAN

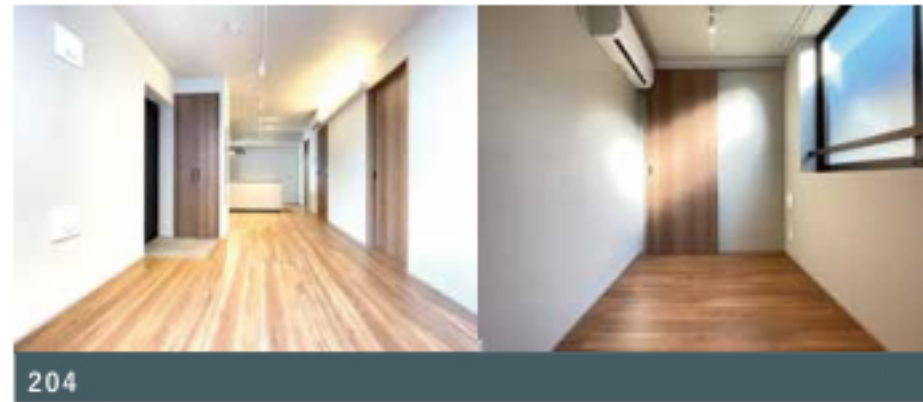
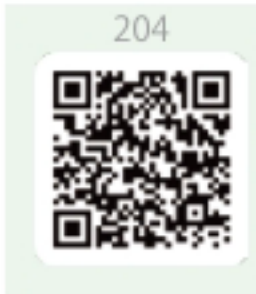
閑静な住宅街の中にもありながらも、遊歩道沿いのように緑と風を感じられる集合住宅。
建物を3棟に分けることで、棟間に風が通り抜ける歩道や緑豊かな中庭をつくりました。
中庭にはベンチがあり、入居者様のちょっとした憩いの場所となります。



204/1SLDK



各居室の動画公開中！
QRコードを読み取ってください。



南側の窓から明るい日差しが入るサービスルーム↑



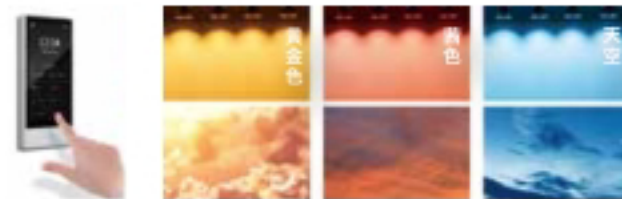
301/2LDK



青空から夕焼けまで「自然光」を再現するLED照明を導入！※1
体内リズムを調整し、健康的で居心地の良い光環境をご提供します。

専用アプリで楽々操作

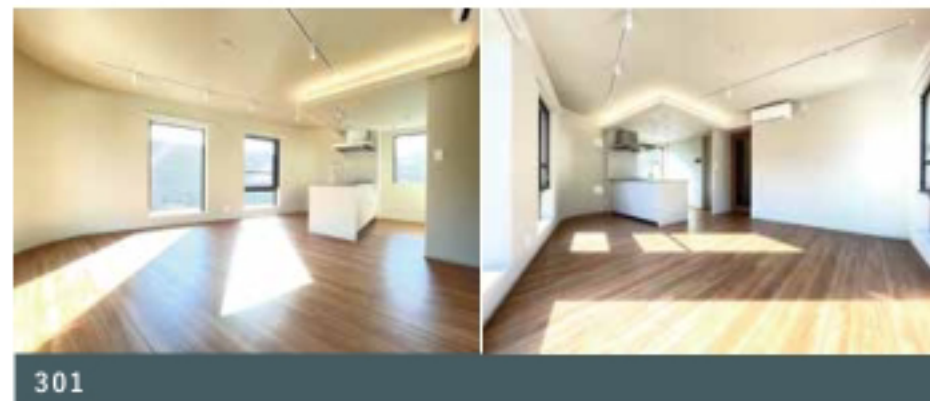
多彩なシーンを表現する豊富な光色



CHECK!



造作照明
次世代調光調色シリーズ「Synca」



南側のリビングには4つの窓があり明るい室内↑

RENT ROLL 賃料表

No.	間取り	専有面積	賃料	共益費
204	1SLDK	46.64㎡	212,000円	15,000円
301	2LDK	56.51㎡	256,000円	17,000円

FACILITY 設備

オートロック	集合ポスト	宅配ボックス	ゴミ置き場
インターネット 無料 (B-CUBIC)	防犯カメラ	駐輪場 14台	温水洗浄便座
BS・CS (別途契約)	追焚き機能	浴室乾燥	照明器具
独立洗面台	システムキッチン 3口コンロ・グリル有	エアコン 3台	シューズボックス ※301以外
姿見	クローゼット	ウォークイン クローゼット ※301のみ	シューズイン クローゼット ※301のみ
ダブルロック	室内物干し金物		

OUTLINE 概要

- 所在地：143-0023
東京都大田区山王2丁目20-13
- 構造：鉄筋コンクリート造
- 規模：地上3階建て
- 竣工：2024年1月
- 契約期間：2年
- 敷金：0ヶ月 / 礼金：0ヶ月
※ペット飼育の場合、
1匹につき敷金積み増し1ヶ月※
- 更新料：新賃料の1ヶ月
- 更新事務手数料：新賃料の0.275ヶ月(税込)
- 契約事務手数料：22,000円(税込)
- 家財保険：あすか少額短期保険
18,000円～23,000円(2年毎)
- 保証会社：エルズサポート加入必須
初回保証料総賃料の50% 年間保証料12,000円
多言語コールセンタープランの場合
初回保証料総賃料の80% 年間保証料12,000円
- 室内クリーニング費用
50㎡未満：70,400円(税込)/60㎡未満：85,800円(税込)
- エアコンクリーニング費：13,200円(税込)※機種により見積もり
- 便座/ズル交換費：2,970円(税込)
- ペット足洗い場を利用する場合、ペット水栓柱のハンドル
1個550円(税込)

※間取りの帖数、形状等が現状と異なる場合は、現状が優先となる事をご了承願います。※掲載の完成予想 CG は、図面を基に描き起こしたもので、素材・形状等、実際とは異なる場合がございます。※CG 画像はイメージです。家具等は賃貸対象に含まれません。※お申し込み後、審査の結果お断りする場合がございます。※税法の改正により消費税等の税率が変動した場合には改正以降における消費税相当額は変動後の税率により計算致します。※1年未満の解約の場合、短期解約違約金3ヶ月となります。※代行業社が入居保証会社加入不可の場合、敷金積み増し1ヶ月となります。※バルコニーに物干し用具等置くことは禁止となります。