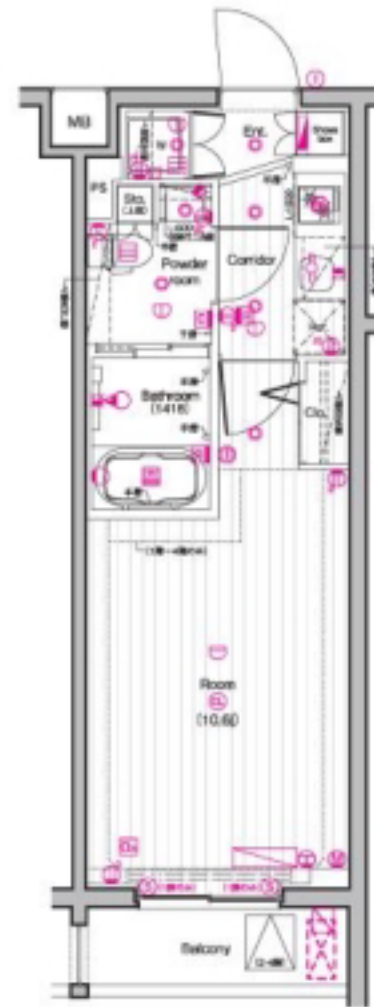


THE PREMIUMCUBE G 東中野

223 号室

賃料	共益費	礼金	敷金	償却
134,500 円	15,000 円	1 ヶ月	1 ヶ月	1 ヶ月

【インターネット無料※シーファイブ】 ペット2匹飼育可 屋上にドッグラン付 高級分譲デザイナーズ 神田川治いの閑静な低層大規模レジデンス



建物所在地	東京都中野区東中野5丁目20-7	区分	
交通	JR中央・総武線/東中野 徒歩7分 東京メトロ東西線/落合 徒歩8分 都営大江戸線/東中野 徒歩12分		
構造・規模	鉄筋コンクリート造 地上:5階	種別	マンション
専有面積	31.35 m ²	入居時期	12/10
竣工年月	2023/11/1	方角	南西

賃貸条件	<ul style="list-style-type: none"> ■契約/普通借家契約 ■契約期間/2年 ■解約予告/2ヶ月前 ■更新料/新賃料 1.5ヶ月 ■更新事務手数料 22,000円(税込) ■短期解約違約金 1年未満の解約時、総賃料の1ヶ月分 	<ul style="list-style-type: none"> ■入居中サポート/21,450円 ■室内抗菌処理代/17,600円 ■事務手数料/11,000円 ■鍵費用/25,300円 ■火災保険/25,000円 ■保証会社加入必須 ルームバンクインシュア 他 ■ペット飼育1匹の場合共益費+3500円追加、2匹の場合共益費+3500円追加及び敷金1ヶ月追加(償却)※犬・猫いずれか2匹(成長時体長50cm以下、10kg以下)
------	--	---

特約事項	<ul style="list-style-type: none"> ■指定電力案内有(契約自由) ■ドッグラン開放時間は管理規約による
------	--

設備	<p>システムキッチン、ガス付2口ガスレンジ、バス・トイレ別、ユニットバス、温水洗浄付き暖房便座、24時間換気浴室換・乾・暖、追炊機能付きバス、室内洗濯機置場、独立洗面台、洋室、フローリング、24時間換気システム、人感センサー付き玄関照明、2F以上、エアコン、BS対応、CS110°対応、CATV対応、インターネット無料、都市ガス、排水(公共下水)、シューズボックス、インターネット(TV)、TVモニター付オートロック、エレベータ二基、バルコニー、宅配ボックス、メールボックス、駐輪場、バイク…</p>
----	---

■口振手数料: ~660円 ■保証会社の更新料: 10,000円~
 ■クリーニング費用 (~30m²/55,000円、~40m²/60,500円、~50m²/66,000円、50m²以上/77,000円、以降10m²毎に11,000円)

図面と現状が相違する場合、現状優先となります。



ペット可賃貸のスマイリア
<https://www.smirea.net/>
 東京都知事免許(2)第98911号
 〒1600007 東京都新宿区荒木町22-48タジマビル2階

☎ **03-3353-0303**
 FAX 03-3353-0404
 MAIL info@smirea.net

担当 **川元 裕喜**