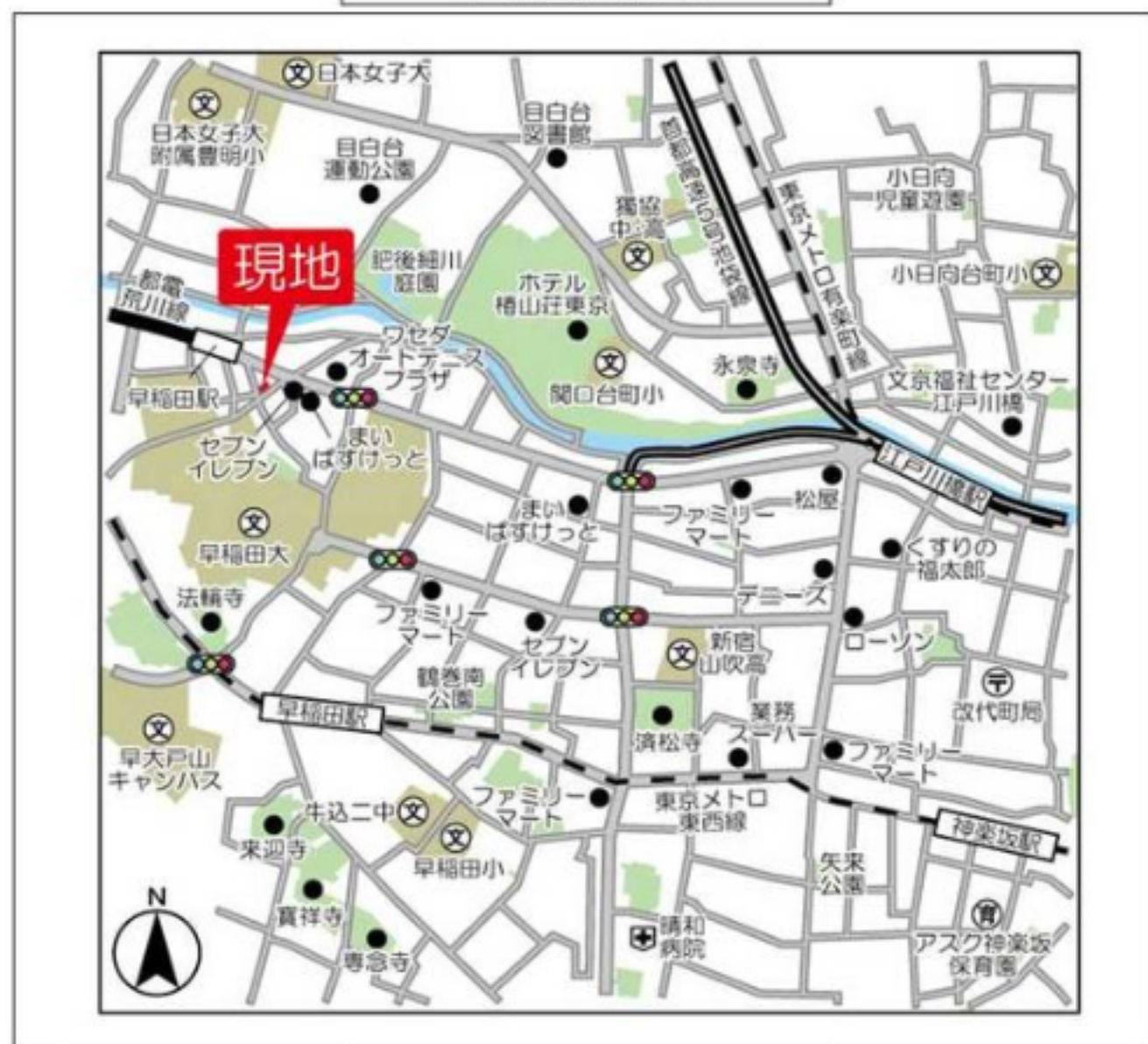


建物種別 マンション		
FLUFFY西早稲田		
302号室	地上3階部分	1K



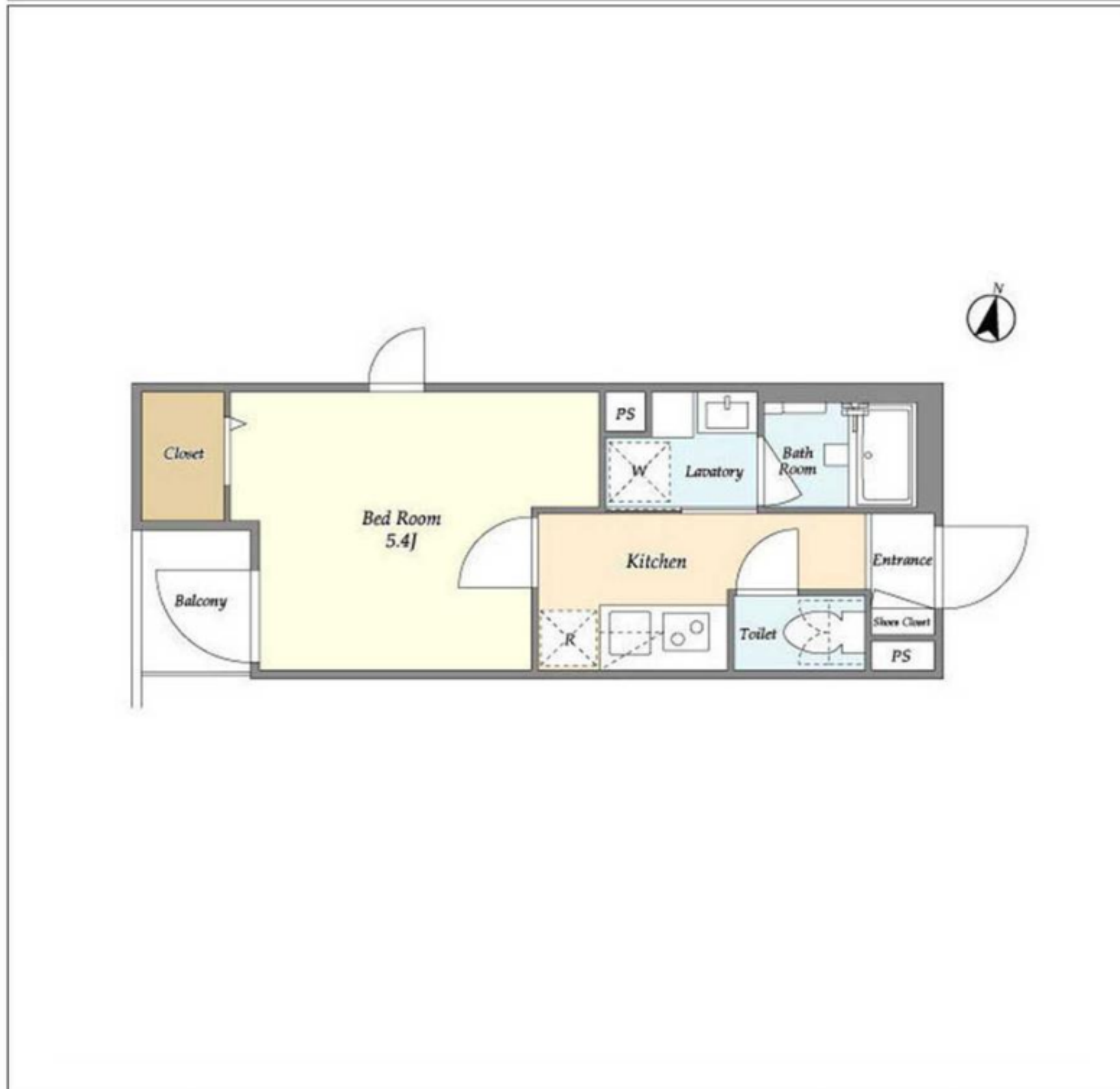
物件外観図



物件周辺図

※図面と現状に相違がある場合は現状優先とします。

- ペット共生型マンション♪
- 2月申込に限り礼金0ヶ月 1年未満解約時賃料1ヵ月分違約金有
- インターネット無料！（つなぐネットコミュニケーションズ）
- ペット飼育可（多頭飼育要相談・他ペットの種類要相談）



入居可能日	2025年05月中旬	(工事の進捗等により変更有)	内覧	不可
ネット使用料不要：つなぐネットコミュニケーションズに限る ペット飼育可：多頭飼育要相談・他ペットの種類要相談 敷金増額なし 2浴線以上利用可 浴室乾燥機能 ハストイレ別 エレベーター オートロック 壁掛けエアコン1台		シャワー機能付トイレ 洗面所独立 特記事項：入居審査の一環としてペット専門機関とのオンライン面談あり※ペット飼育なしのお客様も面談あり		
※消費税法の改定により税率が改定された場合には、変動後の税率により計算する事とします。				

賃料	110,000 円	共益費	15,000 円
貸貸条件	敷金 1ヶ月	礼金 0ヶ月	償却金 0 円
	更新料 新賃料の1ヶ月分相当額		
	契約者・入居者専用会員制サービス「リーブル」にご加入いただきます ※法人契約者対象外(入居者は対象となります) ※登録無料		
契約期間	普通借家 2年		
所在地	東京都新宿区西早稲田1丁目17-3		
交通	都電荒川線 早稲田駅 徒歩2分 東京メトロ東西線 早稲田駅 徒歩9分		
建物	構造・規模 鉄筋コンクリート造 8階建 専有面積 20.84㎡ (6.30坪)		
築年月	2023年03月		
戸数	総戸数 24戸	賃貸戸数 24戸	(住居)
保証会社	保証会社利用 必須 保証会社名 エポスカード (RP) 保証料: 賃料等の50%(最低2万)、月額保証料: 賃料等の1%(更新料無) 保証会社利用 必須 保証会社名 オリコフォレントインシュア 保証料: 賃料等の50%(最低2万)、月次保証料: 賃料等の1%(更新料無) 保証会社利用 必須 保証会社名 エルズサポート 保証料: 賃料等の50%(最低2万)、月次保証料: 賃料等の1%(更新料無)		
設備	<共有設備> メールボックス,エレベーター,TVモニター付インターホン,オートロック <専有設備> ゲブルロック,ティンブルキー,浴室暖房乾燥機能,ハストイレ別,壁掛けエアコン1台,角部屋,温水洗浄便座,独立洗面化粧台,キッチン,室内洗濯機置場		
コメント	■指定保証会社利用必須※一部法人契約除く・敷金増1ヶ月 ■礼金0ヶ月 1年未満解約時賃料1ヶ月分違約金有■楽器演奏不可、事務所・SOHO利用不可■解約時室内清掃費及びエアコンクリーニング費用借主負担■ペット飼育可(大型犬可・多頭飼育可・他ペットの種類要相談・敷金増額なし)■動物の専門家に電話相談可(犬・猫に限る)		
回線	BS対応可,インターネット使用料不要		
初期費用	損害保険料	15,980 円	鍵交換代 22,000 円
ランニング費用			
他一時金	清掃費	38,500 円	エアコン清掃費 11,000 円



ペット可賃貸のスマイリア
<https://www.smirea.net/>
 東京都知事免許(2)第98911号
 〒1600007 東京都新宿区荒木町22-48タジマビル2階

☎ **03-3353-0303**
 FAX 03-3353-0404
 MAIL info@smirea.net

担当 川元 裕喜