

新築 賃貸マンション

フリーレント1ヵ月つき

設備情報 ★インターネットWi-Fi無料!

- ペット飼育可 (大型犬・猫・多頭飼い可)
- 独立洗面台完備
- 防犯カメラ・オートロック
- 温水洗浄便座 (BT別)
- 浴室乾燥機・追焚付き
- 宅配ボックス完備
- 電子契約有
- 契約金カード決済可 (VISA Masterのみ)



物件名	GENOVIA 赤羽					
所在地	東京都北区赤羽3丁目28番18	交通	東京メトロ南北線・埼玉高速鉄道線「赤羽岩淵」駅徒歩8分 JR埼京線「北赤羽」駅徒歩12分 JR京浜東北線・埼京線・宇都宮・高崎線・湘南新宿ライン「赤羽」駅徒歩15分			
賃料	205,000円~226,000円		管理費	15,000円		
条件	敷金	0ヵ月	礼金	0ヵ月	間取り	1LDK・2LDK
概要	構造	鉄筋コンクリート (RC) 造 地上7階建	築年数	2024年6月 竣工	詳細	入居日 即 現況 内見可 契約期間 2年 更新 可
備考	・アルミサッシクリーニング費用 1LDK***49,500円/2LDK***60,500円 (税込) ・火災保険料:保証会社により変化 ・消臭抗菌サービス 11,000円 (税込) ・契約事務手数料 11,000円 (税込) ※解約予告2ヵ月前 (法人ご相談可能) ※法人契約可 (敷金1ヵ月積み増し) ※1年未満短期解約違約金有 賃料+管理費合計額 (法人ご相談可能) ※留学生の方敷金1ヵ月追加 (解約時返還)					

- 保証会社必須
- 一番手「RBI」初回保証料:40% (ペット飼育時60%)
- 外国籍:100%+外国籍サポート年間10,800円 (※審査により変更有・要確認)
- 外国籍家賃:クレカQR決済可 (既存の保証料+2%/月)
- ★RBI安心サポート:
家賃保証月額料金+家財保険+家賃引落手数料+mamorocca
→全て付帯して2,700円/月(税込)

★大型犬・猫・多頭飼い可★
※ペット飼育時敷金1ヵ月積増 (解約時償却)

★全タイプ写真載せてます! 転用OK! 承諾不要です!
<https://x.gd/LAY08>

微信支付 WeChat Pay UnionPay 银联 JCB 支付宝 Alipay VISA AMERICAN EXPRESS Diners Club INTERNATIONAL

★上記、初期費用決済可! お家賃もご相談可能!
※外国人サポートプラン加入の方限定

7階	★は二番手募集				★E 701	★C 702	★D1 703	★D1' 704	★D2 705
	ルーフバルコニー				¥226,000	¥211,000	¥210,000	¥210,000	¥211,000
6階					56.29㎡	55.10㎡	55.10㎡	55.10㎡	55.10㎡
					★C 607	D1 608	D1' 609	D2 610	
5階					¥210,000	¥209,000	¥209,000	¥210,000	
					55.10㎡	55.10㎡	55.10㎡	55.10㎡	55.10㎡
4階					C 511	★D1 512	D1' 513	★D2 514	
					¥209,000	¥208,000	¥208,000	¥209,000	
3階					55.10㎡	55.10㎡	55.10㎡	55.10㎡	
					C 411	D1 412	D1' 413	D2 414	
2階					¥208,000	¥207,000	¥207,000	¥208,000	
					55.10㎡	55.10㎡	55.10㎡	55.10㎡	
1階					C 311	D1 312	D1' 313	D2 314	
					¥207,000	¥206,000	¥206,000	¥207,000	
2階					55.10㎡	55.10㎡	55.10㎡	55.10㎡	
					★C 209	D1 210	D1' 211	D2 212	
1階					¥206,000	¥205,000	¥205,000	¥206,000	
					55.10㎡	55.10㎡	55.10㎡	55.10㎡	
風除室・エントランスホール エントランスラウンジ					メールコーナー・ゴミ置場 自転車置場・バイク置場・駐車場				

東京都マンション環境性能表示

建物の断熱性 ★★★
設備の省エネ性 ★★★
再エネ設備・電気 ★☆☆
維持管理・劣化対策 ★★★
みどり ★☆☆

都民の健康と安全を確保する環境に関する条例に基づき
建築主が自己評価したものです。 2020年度基準

種類	備考	月額料金
駐輪場	89台	無料 (要契約)
バイク置場	10台	要確認 (敷金1ヵ月)
駐車場	空無	要確認 (敷金1ヵ月)



ペット可賃貸のスマイリア
<https://www.smirea.net/>
東京都知事免許(2)第98911号
〒1600007 東京都新宿区荒木町22-48タジマビル2階

03-3353-0303
FAX 03-3353-0404
MAIL info@smirea.net

担当 川元 裕喜

新築 賃貸マンション

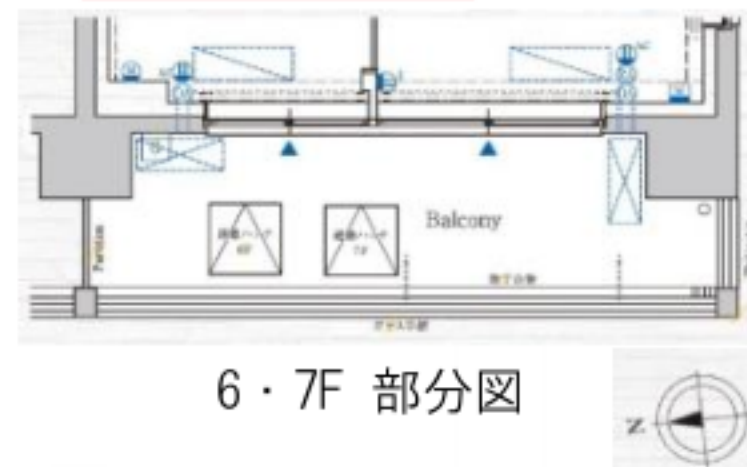
フリーレント1ヵ月分つき

設備情報 ★インターネットWi-Fi無料!

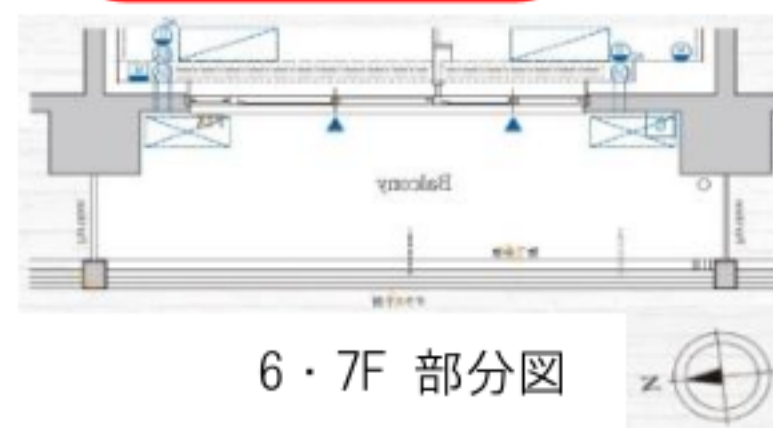
ペット飼育可 (大型犬・猫・多頭飼可) 独立洗面台完備 防犯カメラ・オートロック 温水洗浄便座 (BT別)

浴室乾燥機・追焚付き 宅配ボックス完備 電子契約有 契約金カード決済可 (VISA Masterのみ)

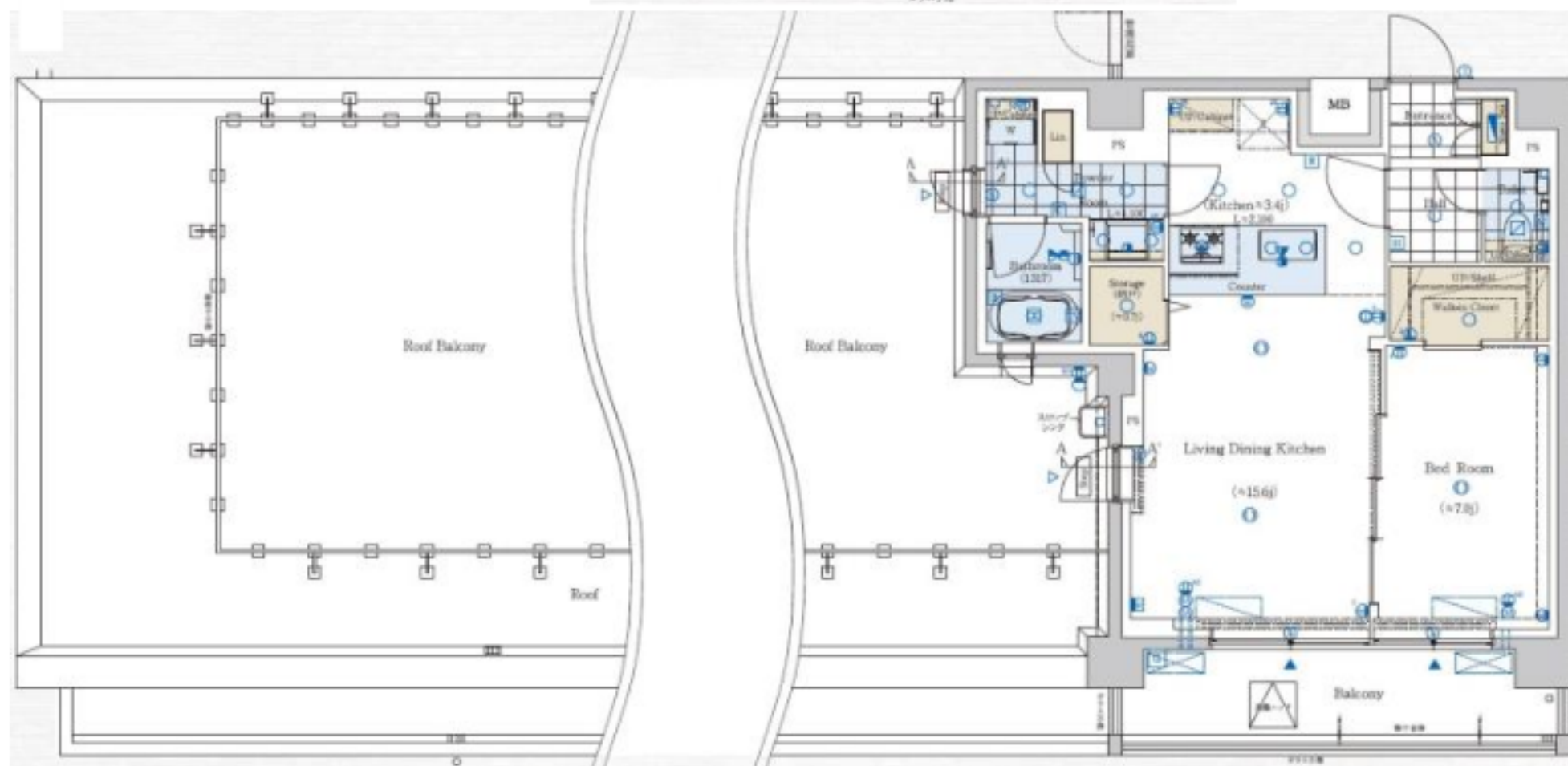
C タイプ
2LDK 55.10㎡
バルコニー-9.86㎡



D1 タイプ
2LDK 55.10㎡
バルコニー-9.86㎡



★大型犬・猫・多頭飼可★
※ペット飼育時敷金1ヵ月積み
(解約時償却)

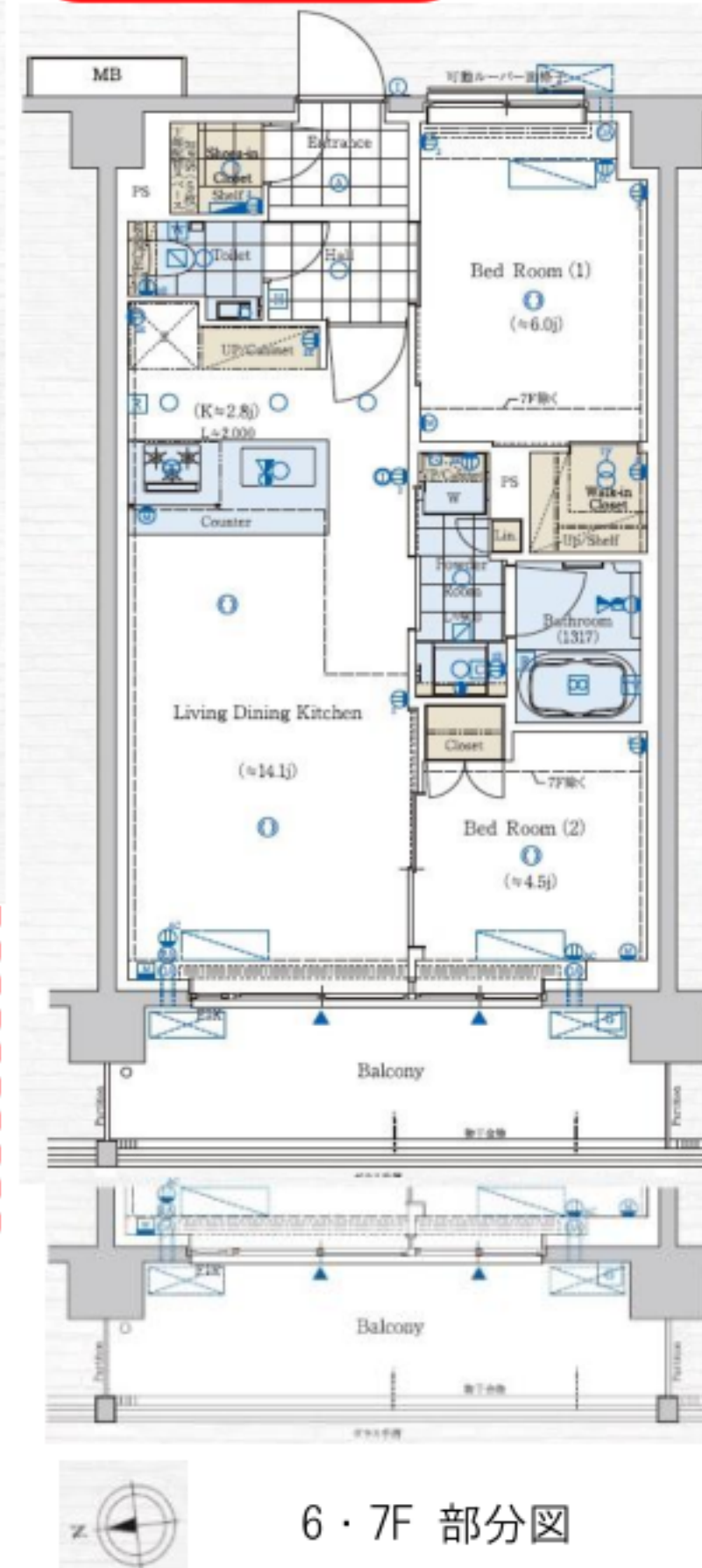


E タイプ
1LDK 56.29㎡
バルコニー-9.30㎡
ルーフバルコニー-52.76㎡

・保証会社必須
一番手「RBI」初回保証料: 40% (ペット飼育時60%)
外国籍: 100%+外国籍サポート年間10,800円
(※審査により変更有・要確認)
外国籍家賃: クレカQR決済可 (既存の保証料+2%/月)
★RBI安心サポート:
家賃保証月額料金+家財保険+家賃引落手数料+mamorocca
→全て付帯して2,700円/月(税込)

物件名	GENOVIA 赤羽					
所在地	東京都北区赤羽3丁目28番18		交通	東京メトロ南北線・埼玉高速鉄道線「赤羽岩淵」駅徒歩8分 JR埼京線「北赤羽」駅徒歩12分 JR京浜東北線・埼京線・宇都宮・高崎線・湘南新宿ライン「赤羽」駅徒歩15分		
賃料	199,000円~220,000円			管理費	15,000円	
条件	敷金	0ヵ月	礼金	0ヵ月	間取り	1LDK・2LDK
概要	構造	鉄筋コンクリート (RC) 造 地上7階建	築年数	2024年6月 竣工	詳細	入居日 即 現況 内見可 契約期間 2年 更新 可
備考	<ul style="list-style-type: none"> ・ルームクリーニング費用 1LDK...49,500円/2LDK...60,500円 (税込) ・火災保険料: 保証会社により変化 ・消臭抗菌サービス 11,000円 (税込) ・契約事務手数料 11,000円 (税込) ※解約予告2ヵ月前 (法人ご相談可能) ※法人契約可 (敷金1ヵ月積み増し) ※1年未満短期解約違約金有 賃料+管理費合計額 (法人ご相談可能) ※留学生の方敷金1ヵ月追加 (解約時返還) 					

D1' タイプ
2LDK 55.10㎡
バルコニー-9.86㎡



D2 タイプ
2LDK 55.10㎡
バルコニー-9.86㎡



ペット可賃貸のスマイリア

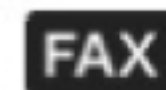
<https://www.smirea.net/>

東京都知事免許(2)第98911号

〒1600007 東京都新宿区荒木町22-48タジマビル2階



03-3353-0303



03-3353-0404



info@smirea.net

担当

川元 裕喜