

新築 賃貸マンション

設備情報

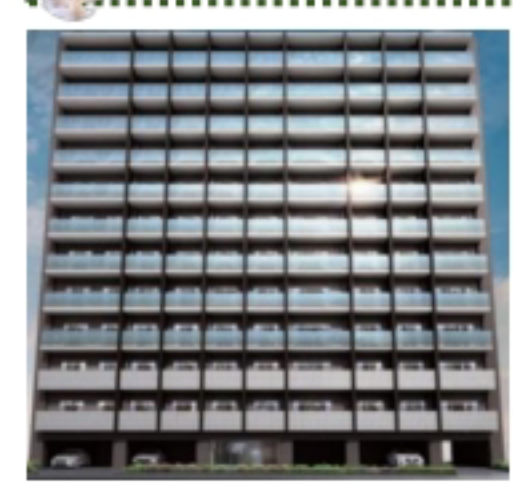
★インターネットWi-Fi無料!

- ペット飼育可 (大型犬・猫・多頭飼可)
- 防犯カメラ・オートロック
- 独立洗面台完備
- 温水洗浄便座 (BT別)
- 浴室乾燥機付き
- 宅配ボックス完備
- 電子契約有
- 契約金カード決済可 (VISA Masterのみ)

・保証会社必須
 一番手「RBI」初回保証料: 40% (ペット飼育時60%)
 外国籍: 100%+外国籍サポート年間10,800円
 (※審査により変更有・要確認)
 外国籍家賃: クレカQR決済可 (既存の保証料+2%/月)
 ★RBI安心サポート:
 家賃保証月額料金+家財保険+家賃引落手数料+mamorocca
 →全て付帯して2,700円/月(税込)



★大型犬・猫・多頭飼可★
 ※ペット飼育時敷金1ヵ月積増 (解約時償却)



種類	備考	月額料金
駐輪場	95台	無料 (要契約)
バイク置場	4台	要確認 (敷金1ヵ月)
駐車場	9台	要確認 (敷金1ヵ月)

東京都マンション環境性能表示

建物の断熱性 ★☆☆
 設備の省エネ性 ★☆☆
 再エネ設備・電気 ★☆☆
 維持管理・劣化対策 ★☆☆
 みどり ★☆☆

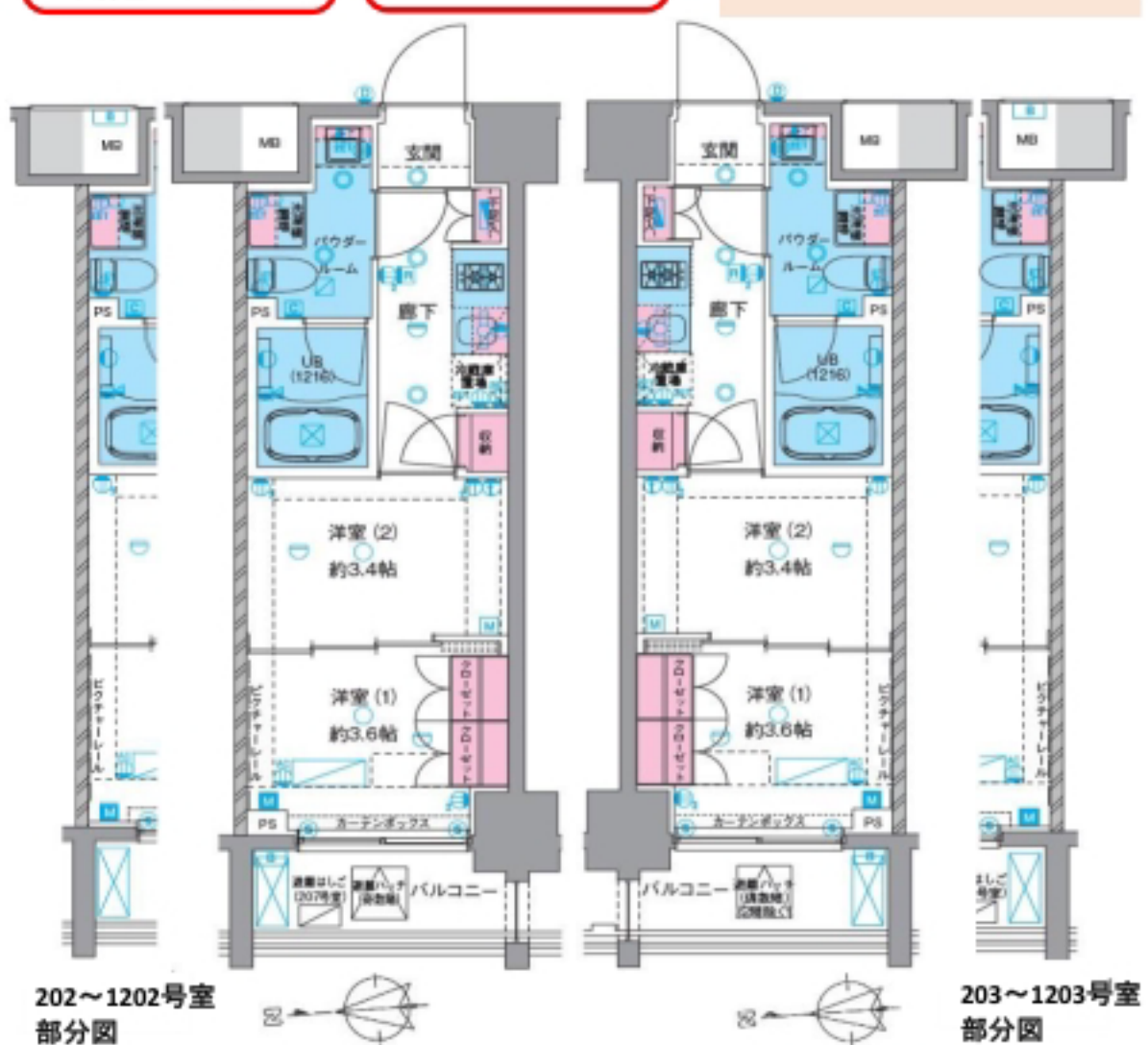
※市民の健康と安全を確保する環境に関する条例に基づき、建築主が自己評価したものです。 2020年度基準

物件名	GENOVIA 浅草VI skygarden			
所在地	東京都台東区今戸2丁目9番7	交通	東武伊勢崎線「浅草」駅 徒歩15分 東武メトロ有楽線「浅草」駅 徒歩17分 東京メトロ日比谷線「浅草」駅 徒歩10分 都営浅草線「浅草」駅 徒歩19分 つくばエクスプレス「浅草」駅 徒歩19分 江東線「つくばエクスプレス」駅 徒歩20分	
賃料	95,000円~100,000円		管理費	10,000円
条件	敷金 0ヵ月	礼金 0ヵ月	間取り	2K
概要	構造 鉄骨コンクリート (RC) 造 地上12階建	築年数 2024年6月竣工	詳細	入居日 即 現況 内見可 契約期間 2年 更新 可
備考	・ルームクリーニング費用38,500円 (税込) ・火災保険料: 保証会社により変化 ・消臭抗菌サービス 11,000円 (税込) ・契約事務手数料 11,000円 (税込) ※解約予告2ヵ月前 (法人ご相談可能) ※法人契約可 (敷金1ヵ月積み増し) ※1年未満短期解約違約金有 賃料+管理費合計額 (法人ご相談可能) ※留学生の方敷金1ヵ月追加 (解約時返還)			

階	A		B		A		B	
	坪	月	坪	月	坪	月	坪	月
12階	25.26	¥104,000	25.26	¥104,000	25.26	¥104,000	25.26	¥104,000
	25.26	¥104,000	25.26	¥104,000	25.26	¥104,000	25.26	¥104,000
11階	25.26	¥94,500	25.26	¥94,500	25.26	¥94,500	25.26	¥94,500
	25.26	¥94,500	25.26	¥94,500	25.26	¥94,500	25.26	¥94,500
10階	25.26	¥94,500	25.26	¥94,500	25.26	¥94,500	25.26	¥94,500
	25.26	¥94,500	25.26	¥94,500	25.26	¥94,500	25.26	¥94,500
9階	25.26	¥94,500	25.26	¥94,500	25.26	¥94,500	25.26	¥94,500
	25.26	¥94,500	25.26	¥94,500	25.26	¥94,500	25.26	¥94,500
8階	25.26	¥94,500	25.26	¥94,500	25.26	¥94,500	25.26	¥94,500
	25.26	¥94,500	25.26	¥94,500	25.26	¥94,500	25.26	¥94,500
7階	25.26	¥97,500	25.26	¥97,500	25.26	¥97,500	25.26	¥97,500
	25.26	¥97,500	25.26	¥97,500	25.26	¥97,500	25.26	¥97,500
6階	25.26	¥97,500	25.26	¥97,500	25.26	¥97,500	25.26	¥97,500
	25.26	¥97,500	25.26	¥97,500	25.26	¥97,500	25.26	¥97,500
5階	25.26	¥94,500	25.26	¥94,500	25.26	¥94,500	25.26	¥94,500
	25.26	¥94,500	25.26	¥94,500	25.26	¥94,500	25.26	¥94,500
4階	25.26	¥94,500	25.26	¥94,500	25.26	¥94,500	25.26	¥94,500
	25.26	¥94,500	25.26	¥94,500	25.26	¥94,500	25.26	¥94,500
3階	25.26	¥94,500	25.26	¥94,500	25.26	¥94,500	25.26	¥94,500
	25.26	¥94,500	25.26	¥94,500	25.26	¥94,500	25.26	¥94,500
2階	25.26	¥94,500	25.26	¥94,500	25.26	¥94,500	25.26	¥94,500
	25.26	¥94,500	25.26	¥94,500	25.26	¥94,500	25.26	¥94,500
1階	エントランスホール・管理室・メール・宅配ボックス・駐輪場・防災倉庫							

Atype 2K 25.26㎡ バルコニー 3.60m
 Btype 2K 25.26㎡ バルコニー 3.60m

★全タイプ写真載せてます!
 転用OK! 承諾不要です!
<https://x.gd/HCAyc>



ペット可賃貸のスマイリア
<https://www.smirea.net/>
 東京都知事免許(2)第98911号
 〒1600007 東京都新宿区荒木町22-48タジマビル2階

03-3353-0303
 FAX 03-3353-0404
 MAIL info@smirea.net

担当 川元 裕喜