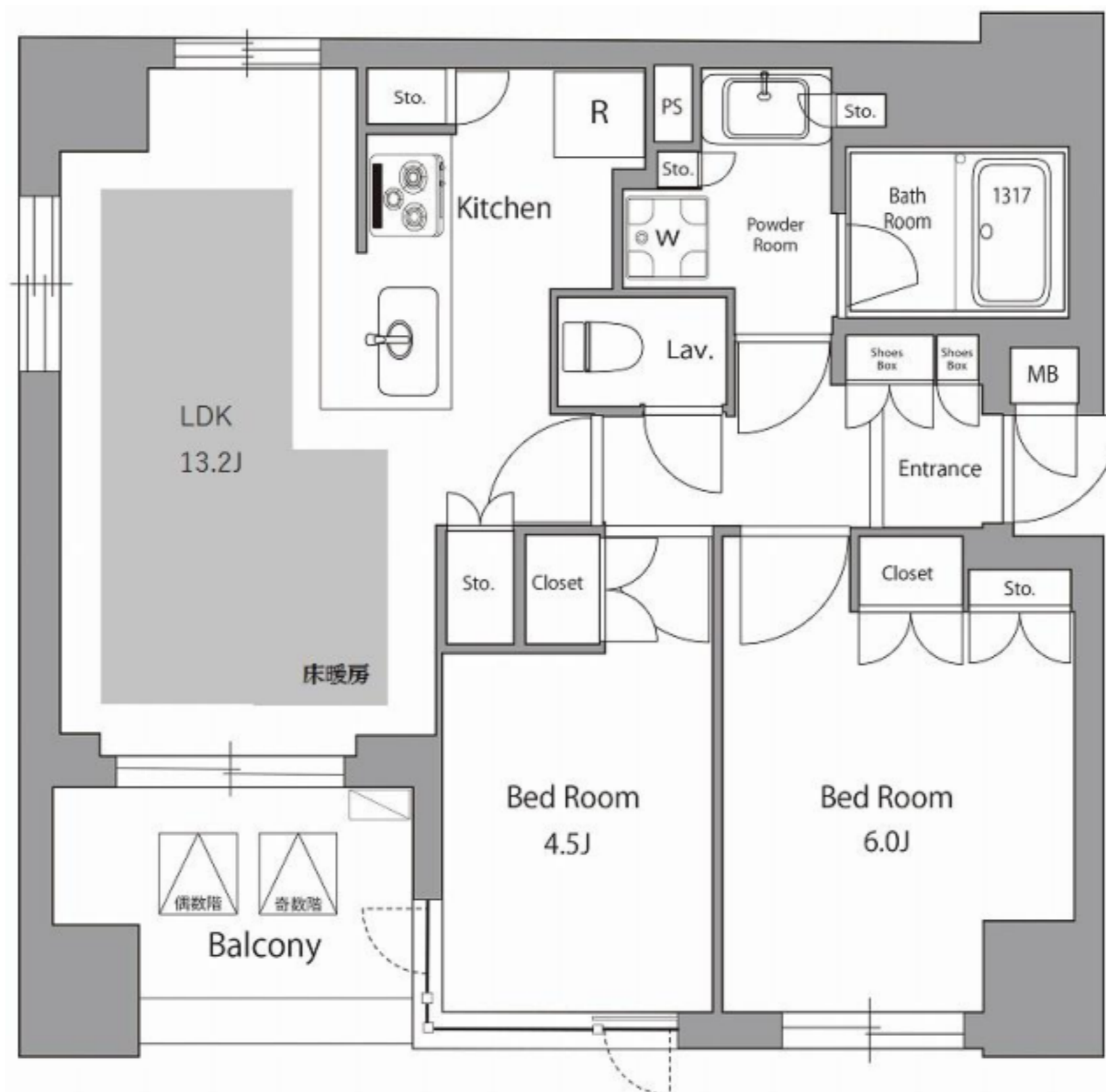


オーパスレジデンス日本橋水天宮

301 号室

賃料	共益費	礼金	敷金	償却
280,000 円	18,000 円	0 ヶ月	1 ヶ月	0 ヶ月

【インターネット無料※ギガプライズ (My Agent)】ペット可 築浅高級賃貸マンション



建物所在地	東京都中央区日本橋箱崎町3-12	区分	
交通	東京メトロ半蔵門線/水天宮前 徒歩6分 東京メトロ日比谷線/茅場町 徒歩9分 都営浅草線/日本橋 徒歩14分		
構造・規模	鉄筋コンクリート造 地上:10階	種別	マンション
専有面積	53.78 m ²	入居時期	02/14
竣工年月	2019/6/10	方角	南東

賃貸条件	<ul style="list-style-type: none"> ■契約/普通借家契約 ■契約期間/2年 ■解約予告/2ヶ月前 ■更新料/新賃料 1ヶ月 ■短期解約違約金 1年未満解約時、賃料の1ヶ月 	<ul style="list-style-type: none"> ■入居中サポート/16,500円 ■室内抗菌処理代/0円 ■事務手数料/0円 ■鍵費用/25,300円 ■火災保険/25,000円 ■保証会社加入必須 Jリースもしくはクレディセゾン ■ペット飼育ペット飼育時 1匹につき敷金1ヶ月追加(預り)※犬・猫 いずれか2匹(小型犬50cm以下、10kg以下)
------	-----------------------------------------------------------------------------------------------------------------------------------------------------------	-------------------------------------------------------------------------------------------------------------------------------------------------------------------------------------------------------------------------------------------------------------------------

特約事項	■短期違約金有
------	---------

設備	システムキッチン、ガス付3口ガスコンロ、バス・トイレ別、ユニットバス、温水洗浄付き暖房便座、浴室換気乾燥機、追炊き機能付きオーブン、室内洗濯機置場、独立洗面台、洋室、フローリング、エアコン3台、BS対応、CS対応、CATV対応、インターネット無料、都市ガス、排水(公共下水)、シューズボックス、インターホン(TV)、TVモニター付オートロック、エレベータ、バルコニー、宅配ボックス、メールボックス、駐輪場、バイク置場、駐車場、ペット2匹飼育可
----	-------------------------------------------------------------------------------------------------------------------------------------------------------------------------------------------------------------------------------

図面と現状が相違する場合、現状優先となります。



ペット可賃貸のスマイリア
<https://www.smirea.net/>
 東京都知事免許(2)第98911号
 〒1600007 東京都新宿区荒木町22-48タジマビル2階

☎ **03-3353-0303**
 FAX 03-3353-0404
 MAIL info@smirea.net

担当 川元 裕喜