

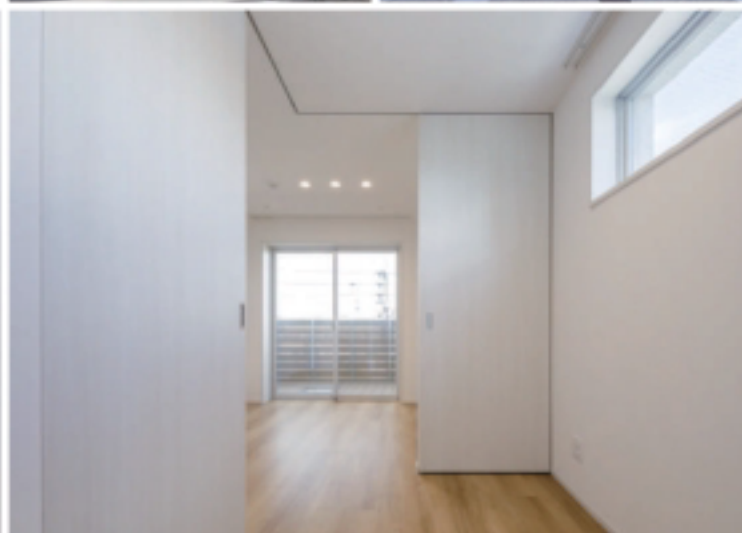
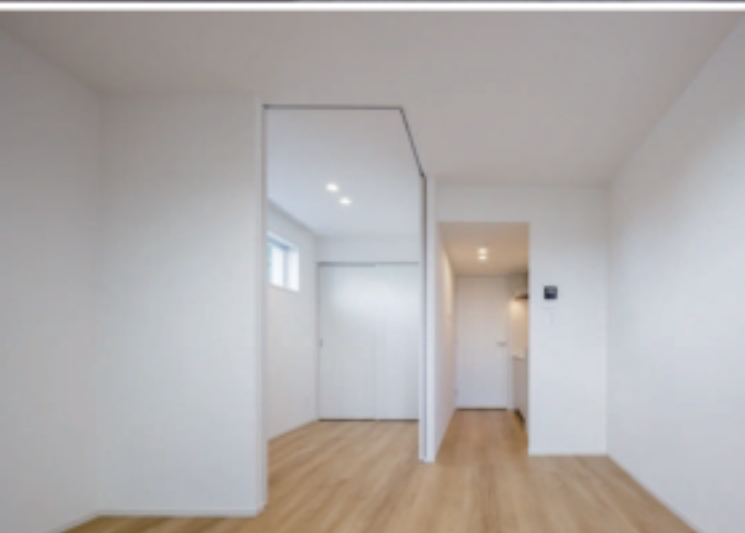
グランデュオ経堂 17 / 1LDK

GranDuo Kyodo 17

敷金・礼金 0ヶ月

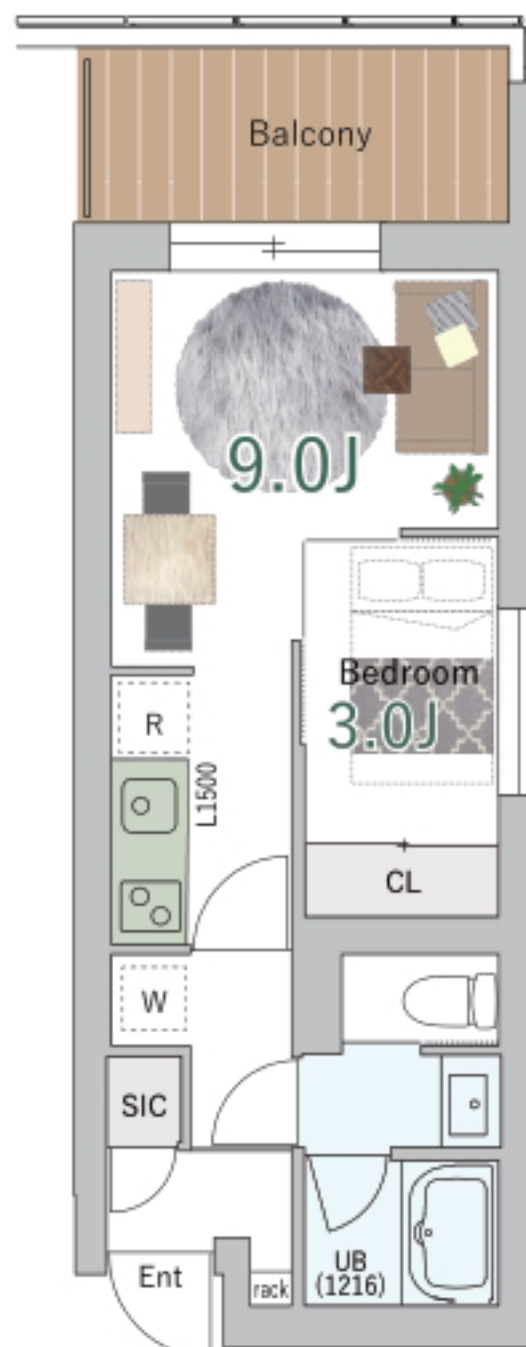
ペット相談可
※15kg以内の「小型犬中大型」
または「猫」合計2匹まで可

Wi-Fi無料



PLAN

- ・角部屋／ベッドルームにも窓あり
- ・キッチンW1500
- ・ユニットバスW1216



RENT ROLL 賃料表

No.	間取り	専有面積	賃料	共益費
402	1LDK	31.68㎡	140,000円	10,000円

OUTLINE 概要

- 所在地：〒156-0052 東京都世田谷区経堂2丁目33-10
- 構造：鉄筋コンクリート造
- 規模：地上4階建て
- 竣工：2023年9月
- 契約期間：2年
- 敷金：0ヶ月 / 礼金：0ヶ月
- ※ペット飼育の場合、1匹につき敷金積み増し1ヶ月※
- 鍵交交代：22,000円（税込）
- 更新料：新賃料の1.1ヶ月（税込）
- 更新事務手数料：新賃料の0.275ヶ月（税込）
- 家財保険：あすか少額短期保険 18,000円～23,000円（2年毎）
- 保証会社：エルズサポート加入必須 初回保証料総賃料の50% 年間保証料12,000円 多言語コールセンタープランの場合 初回保証料総賃料の80% 年間保証料12,000円
- 室内クリーニング費用 - 40㎡未満：55,000円（税込）
- エアコンクリーニング費：1台13,200円（税込）
- 便座ノズル交換費：2,970円（税込）

FACILITY 設備

- オートロック
- 集合ポスト
- 宅配ボックス
- 敷地内ゴミ置場
- Wi-Fi無料（ファイバーゲート）
- BS/CS（別途契約）
- 防犯カメラ
- 駐輪場（空無）
- 過乾燥機能
- 浴室乾燥
- 温水洗浄便座
- システムキッチン（2口ガス/グリル無）
- エアコン 1台
- 独立洗面台
- 玄関照明（人感センサー）
- クローゼット
- 照明器具
- シューズインクローゼット
- 窓見
- 室内物干し金物
- バルコニー
- ダブルロック



※間取りの帖数、形状等が現状と異なる場合は、現状が優先となる事をご了承ください。※図内の家具はイメージです。家具等は賃貸対象に含まれません。※お申し込み後、審査の結果お断りする場合がございます。※税法の改正により消費税等の税率が変動した場合には改正以降における消費税相当額は変動後の税率により計算致します。※1年未満の解約の場合、短期解約違約金1ヶ月となります。



ペット可賃貸のスマイリア
<https://www.smirea.net/>
 東京都知事免許(2)第98911号
 〒1600007 東京都新宿区荒木町22-48タジマビル2階

03-3353-0303
 03-3353-0404
 info@smirea.net

担当 川元 裕喜