

建物種別 マンション		
コンフォリア・リヴ西葛西		
206号室	地上2階部分	1LDK



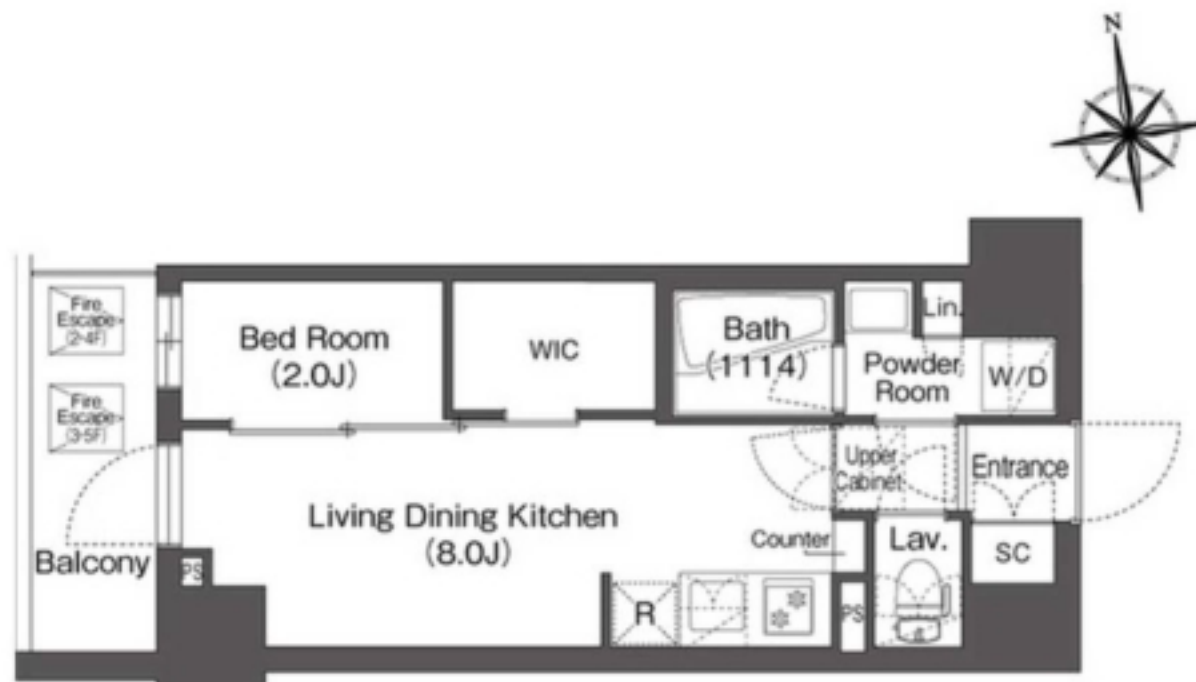
物件外観図



物件周辺図

※図面と現状に相違がある場合は現状優先とします。

★新築★ネット無料※つなぐネットに限る 礼金0ヶ月！  
24時間ゴミ捨て可能！ウォークインクローゼット有ります♪  
ダブルロック・ディンプルキーで安心♪浴室暖房乾燥機有り！  
1階コミュニティルーム有ります！



入居可能日 即入居可 内覧 可

ネット使用料不要：つなぐネットに限る  
ペット飼育可  
24時間ゴミ出し可  
特記事項：ペットの足腰に優しいクッションフロア採用  
電子契約可

※消費税法の改定により税率が改定された場合には、変動後の税率により計算する事とします。

賃料	125,000 円	共益費	10,000 円
貸借条件	敷金 1ヶ月	礼金 0ヶ月	償却金 0円
	更新料 新賃料の1ヶ月分相当額		

契約期間	普通借家 2年
所在地	東京都江戸川区西葛西7丁目21-16
交通	東京メトロ東西線 西葛西駅 徒歩10分
建物	構造・規模 鉄筋コンクリート造 9階建 専有面積 27.68㎡ (8.37坪)
築年月	2024年04月
戸数	総戸数 55戸 賃貸戸数 55戸 (住居)

保証会社	保証会社利用 必須 保証会社名 エポスカード(レジデンシャルパートナーズ) 保証料: 賃料等の50%(最低2万)、月額保証料: 賃料等の1%(更新料無)
	保証会社利用 必須 保証会社名 オリコフォレントインシュア 保証料: 賃料等の50%(最低2万)、月次保証料: 賃料等の1%(更新料無)
	保証会社利用 必須 保証会社名 クレディセゾン 保証料: 賃料等50%(最低1.5万)、月次: 賃料等1%(更新料無)、口座振替手数料借主負担

<共有設備>  
宅配BOX、メールボックス、エレベーター、TVモニター付インターホン、オートロック、自転車置場(無料)、防犯カメラ、ゴミ置場、24時間ゴミ出し可、管理人有(巡回)、機械式駐車場(有料)

<専有設備>  
ダブルロック、ディンプルキー、玄関人感照明センサー、浴室暖房乾燥機能、バス4区別、洋室照明付、ワンゲルインク照明付、ヒューズブレーカー、24時間換気システム、シューズボックス、ウォークインクローゼット、壁掛けエアコン1台、温水洗浄便座、独立洗面化粧台、モニター付インターホン、室内物干し、キッチン、室内洗濯機置場

指定保証会社利用必須※一部法人契約除く・敷金増1ヶ月◆礼金0ヶ月※1年以内解約時賃料1ヶ月分違約金有◆退居時、エアコン清掃費・室内清掃費がかかります◆楽器演奏、SOHO利用不可◆ペット飼育時敷金1ヶ月増・大型犬1匹又は小型犬3匹又は猫3匹迄◆ペットサービス有り※専任ペットシッター、送迎付グルーマー(有償)月1回定期健診(無償)◆

回線 BS対応可,CS110' 対応可,インターネット使用料不要

初期費用 損害保険料 15,980 円

ランニング費用

他一時金 清掃費 38,500 円 エアコン清掃費 11,000 円

「電子契約」対応可能



ペット可賃貸のスマイリア

https://www.smirea.net/  
東京都知事免許(2)第98911号  
〒1600007 東京都新宿区荒木町22-48タジマビル2階

03-3353-0303

FAX 03-3353-0404

MAIL info@smirea.net

担当 川元 裕喜