

新築

New Construction

w/FLUFFY Yutenji

—フラッフィー祐天寺—

世田谷区下馬1丁目24番15号



【7月31日まで】

フリーレント1ヶ月

保証会社 保証料0円

※期間内に契約締結が条件

礼金 0ヶ月

敷金 0ヶ月



安心してペットと暮らせる

賃貸マンション



*ペット用設備あり

◆滑り止め床 ◆壁見切り材付き ◆リードフック

◆飛び出し防止柵 ◆脱臭機

*多頭飼い・大型犬相談可

*24時間ペット相談窓口

アニコムパフェ株式会社のサービス【anicom24】を導入
24時間365日【どうぶつの専門家】に電話相談可能です！

Free Wi-fi

スマートフォンやタブレット端末などで快適に
高速インターネットをお楽しみ頂ける、
無料インターネットを導入しています。

ビュウ
読み放題マンション

雑誌800誌、漫画50,000冊がいつでも読み放題

IoT設備

外出先からエアコン操作も可能
お留守番中のペットも
快適に過ごすことができる
安心の共生仕様となっております。



Security

Glamo Smart Lock

スマートフォンやカードキー・暗証番号など
様々な方法でドアの鍵を施錠解錠できるシステムです。



GPS連動・センサー機能

スマートフォンのGPS機能で、自宅近くの駅に着いたら
エアコンや家電製品をON、自宅から離れたら
OFFにする等、家電制御の自動化が可能です。
室内はもちろん、外出先からも
室内の温度・湿度・照度を確認することが可能です。

Life information

東急東横線

祐天寺駅 徒歩 約 11分

学芸大学駅 徒歩 約 18分

東急バス

下馬一丁目バス停 徒歩 約 5分

*渋谷・目黒方面へのアクセスが快適



物件所在地はこちら→



ペット可賃貸のスマイリア

<https://www.smirea.net/>

東京都知事免許(2)第98911号

〒1600007 東京都新宿区荒木町22-48タジマビル2階



03-3353-0303



03-3353-0404



info@smirea.net

担当

川元 裕喜



新築

w/FLUFFY Yutenji

—フラフフィー祐天寺—

世田谷区下馬1丁目24番15号

東急東横線

祐天寺駅 徒歩 約11分

東急バス

学芸大学駅 徒歩 約18分

下馬一丁目バス停 徒歩 約5分

充実の設備



不在時の荷物受取に
便利24時間利用可能な
宅配ボックス



全居室
室内照明付



清潔な暖房便座付き
温水シャワートイレ



浴室乾燥機



外出時に便利な
玄関に姿見



24時間換気システム付



室内を快適に保つ
エアコンを居室に設置



室内物干しあり



清潔感溢れるスケルトン
独立洗面台



IoT設備



来訪者を確認できる
モニター付き
インターホン



全居室
全面フローリング



追い焚き機能付き
(L&Ctypeのみ)



2口ガス
システムキッチン



ペット共生仕様

◎東急東横線・祐天寺駅から

「渋谷駅」まで約6分(乗り換えなし)

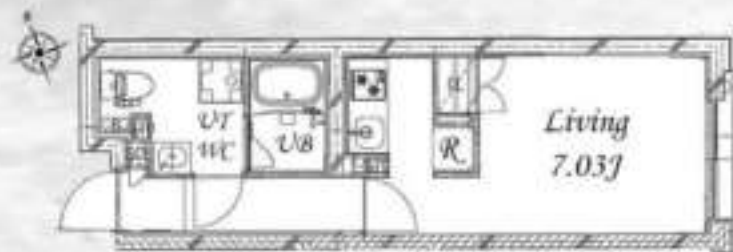
「新宿駅」まで約27分(乗り換え1回)

「池袋駅」まで約27分(乗り換えなし)

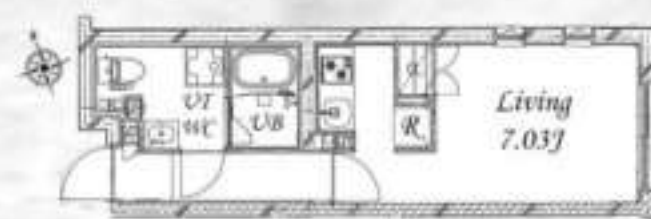
※上記時間は平常時の所要時間となります。
所要時間には乗換え、待ち時間を含みます。
また朝のラッシュ時は多少異なる場合があります。



D1 type



D2 type



D3 type



A2 type



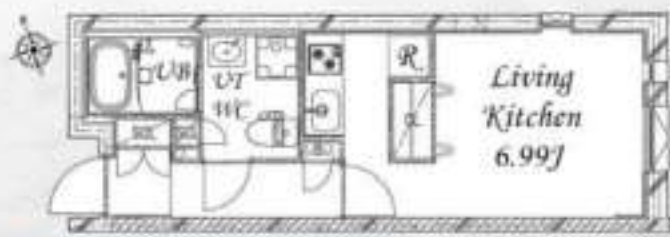
B2 type



B3 type



C type



E2 type

※2F以上テラスなし

※図面と現況が異なる場合は、現況優先とします。

	401	B3	402	A2	403	C	404	D3				
4F	185,000		187,000		189,000		122,000		/	/		
	20,000		20,000		契約済		15,000					
	40.01㎡		40.57㎡		40.15㎡		25.13㎡					
	1LDK		1LDK		1LDK		1R					
3F	185,000		187,000		190,000		122,000		/	/		
	契約済		20,000		20,000		15,000					
	40.01㎡		40.57㎡		40.15㎡		25.13㎡					
	1LDK		1LDK		1LDK		1R					
2F	184,000		186,000		189,000		121,000		205	E2		
	20,000		20,000		20,000		契約継続				123,000	
	40.01㎡		40.57㎡		40.15㎡		25.13㎡				25.32㎡	
	1LDK		1LDK		1LDK		1R				1R	
1F	189,000		183,000		188,000		126,000		206	E1		
	契約済		契約済		20,000		15,000				契約済	
	42.17㎡		40.57㎡		40.15㎡		26.98㎡				26.82㎡	
	1LDK		1LDK		1LDK		1R				1R	
	101	B1	102	A1	103	C	104	D1	部屋No.	type		
									賃料			
									共益費			
									㎡			
									間取り			
	北西				南東				北西			

【物件概要】

■所在地/東京都世田谷区下馬1丁目24番15号
 ■構造規模/鉄筋コンクリート造4階建て ■総戸数/18戸 ■間取り/1R・1LDK ■入居開始/即入居可 ■駐車場・駐輪場・バイク置き場/なし

【契約条件】 ■敷金/0ヶ月 ■礼金/0ヶ月 ■更新料/新賃料の1ヶ月 ■契約期間/2ヶ年間 ■解約予告/2ヶ月

■保証会社/入居審査の際、保証会社((株)エポスカード)の利用が必須となります。(保証料は、月次保証料500円/月、次年度以降10,000円/年～、カード決済・口座引落ともに手数料0円です。)

■家財保険/指定の家財保険にご加入いただきます。(2年:30㎡未満18,000円、30㎡以上23,000円) ■「どうぶつ専門家」への電話相談サービスがございます。(アニコムパフェ)



w/FLUFFY™



【ペット共生マンション】がおすすすめの理由

マンションでペットを飼いたい!!でもペット可なだけのマンションだと

こんな悩みが...!

追加敷金

ペットを飼育する場合敷金や保証金の1ヶ月上乗せが一般的。預り金とはいえ一時的な出費は増加します。

ペット設備は自己負担

ペット用の設備が備え付けられていないケースも。その場合自費での購入が必要です。

トラブルや精神的なストレス

全ての入居者様がペットに理解ある方とは限りません。思わぬトラブルに巻き込まれ最悪の場合引越を強いられるかも。当然引越費用は自費です。



そんなお悩みをお持ちの方へ! ペット共生マンションw/FLUFFY™ (フラッフィー) がおすすすめ!!



入居者全員がペット愛好家!

入居者全員へ入居時に面談を行い「ペット共生」のコンセプトにご賛同された方のみご入居頂いております。

全ての入居者様がペット飼育への理解をお持ちのため、理解不足によるトラブルは起こりにくい環境と言えます。

追加敷金無し!

ペット飼育が前提のため、敷金・保証金の追加はありません。

ペット設備設置済!

数十万円相当のペット設備を設置済! さらにアニコムによる24時間ペット相談窓口などの安心サービスも。

詳細は裏面をご覧ください





w/FLUFFY™

ワンダフル!


【ペット共生マンション】のおすすめポイント

■充実のペット用設備

より快適な環境をご提供するため、数十万円相当のペット設備を設置済！

① 滑り止め床



② 壁見切り材



③ リードフック



④ 飛び出し防止柵



⑤ 脱臭機



■24時間ペット相談窓口

アニコムパフェ株式会社のサービス
【anicom24】を導入！
24時間365日無料で専門家へ
ペットの相談が可能です！



24時間 365日電話での
健康相談・緊急相談サービス

anicom24
つながる安心



安心だニャー！

■多頭飼い・大型犬相談可

中型犬1匹または小型犬2匹
または猫2匹まで飼育相談可能
※1LDKは大型犬1匹または中型犬2匹
小型犬3匹または猫2匹まで。



大型犬や
2匹以上可の
お部屋を探せます！

ペット可賃貸のスマイリア

<https://www.smirea.net/>
東京都知事免許(2)第98911号
〒1600007 東京都新宿区荒木町22-48タジマビル2階



03-3353-0303



03-3353-0404



info@smirea.net

担当

川元 裕喜