

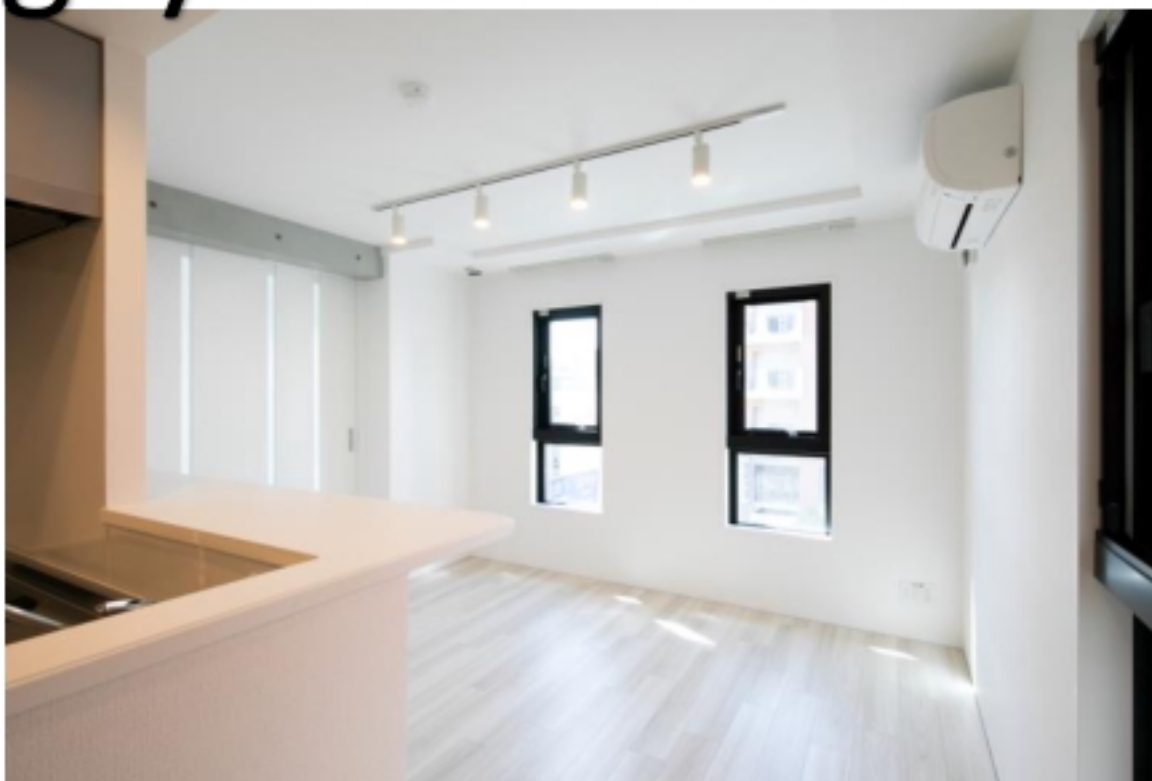


New Construction

—フラッフィー市谷台町—

w/FLUFFY Ichigaya Daimachi

新宿区市谷台町9番2号



【11月30日まで】
フリーレント1ヶ月

※期間内に契約締結が条件

礼金 **0** ヶ月

敷金 **1** ヶ月

多頭飼いができる賃貸マンション

1LDK以上は、**大型犬**も飼育可能



Free Wi-fi

スマートフォンやタブレット端末などで快適に高速インターネットをお楽しみ頂ける、無料インターネットを導入しています。

ビューン読み放題マンション

雑誌800誌、漫画50,000冊がいつでも読み放題

IoT設備

外出先からエアコン操作も可能
お留守番中のペットも快適に過ごすことができる
安心の共生仕様となっております



Security

Glamo Smart Lock

スマートフォンやカードキー・暗証番号など様々な方法でドアの鍵を施錠解錠できるシステムです。



GPS連動・センサー機能

スマートフォンのGPS機能で、自宅近くの駅に着いたらエアコンや家電製品をON、自宅から離れたらOFFにする等、家電制御の自動化が可能です。室内はもちろん、外出先からも室内の温度・湿度・照度を確認することが可能です。

Life Information

都営新宿線
曙橋駅 徒歩 約 **6** 分

都営大江戸線
若松河田駅 徒歩 約 **11** 分

Information

OneWill~1827~(トリミング)	約90m
ドックサロンウィズ(トリミング)	約350m
ペットサロン ぱろ(ペットショップ)	約450m
ドックスタジオラブワン(トレーナー)	約400m
ロッソ動物病院(動物病院)	約450m
四谷どうぶつ病院(動物病院)	約700m

*ペット用設備あり
 ◆滑り止め床 ◆壁見切り材付き ◆リードフック
 ◆飛び出し防止柵 ◆脱臭機
 *多頭飼い・大型犬相談可
 *24時間ペット相談窓口
 アニコムパフェ株式会社のサービス【anicom24】を導入
 24時間365日【どうぶつの専門家】に電話相談可能です!

大型犬や
2匹以上可の
お部屋を探せます!

ペット可賃貸のスマイリア

<https://www.smirea.net/>

東京都知事免許(2)第98911号

〒160-0007 東京都新宿区荒木町22番地タジマビル2階



03-3353-0303



03-3353-0404



info@smirea.net

担当

川元 裕喜



スマホで物件確認