

新  
築

New Construction

—フラッフィー市谷台町—

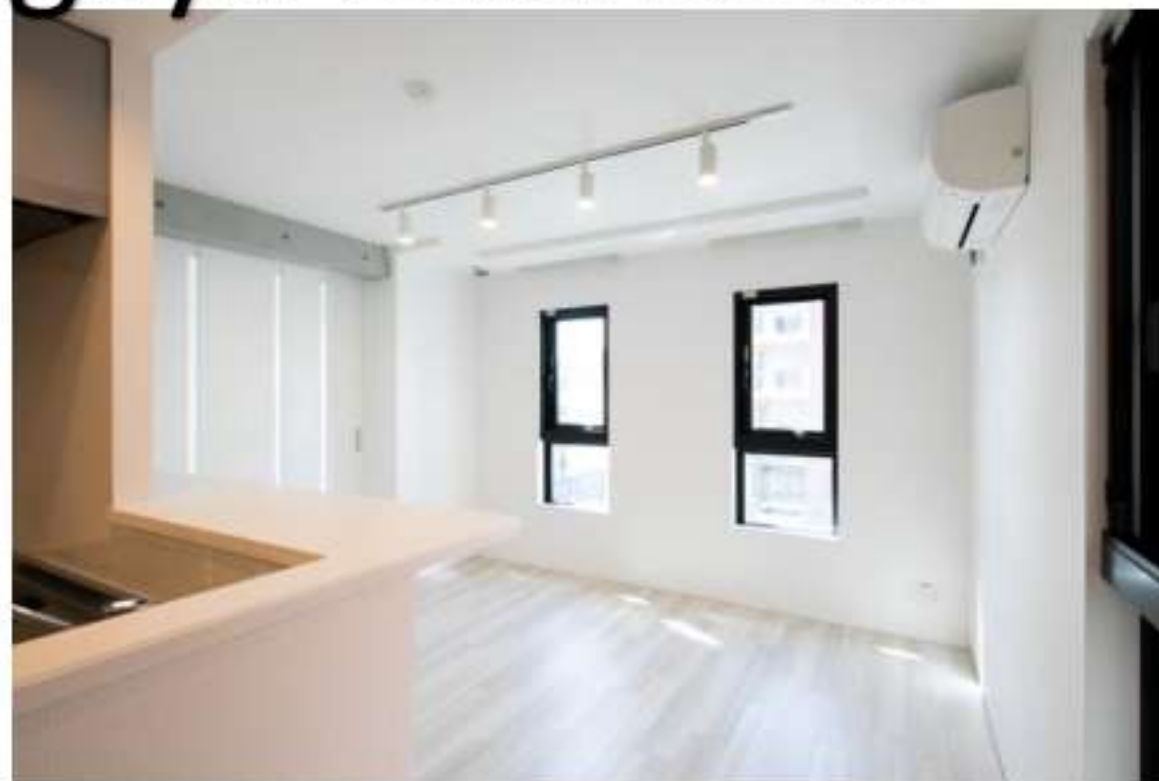
# w/FLUFFY Ichigaya Daimachi

新宿区市谷台町9番2号

【9月30日まで】  
フリーレント1ヶ月  
保証会社 保証料0円

※期間内に契約締結が条件

礼金0ヶ月  
敷金0ヶ月



**多頭飼い**ができる賃貸マンション  
1LDK以上は、**大型犬**も飼育可能



## Free Wi-fi

スマートフォンやタブレット端末などで快適に  
高速インターネットをお楽しみ頂ける、  
無料インターネットを導入しています。

## ビュウ 読み放題マンション

雑誌800誌、漫画50,000冊がいつでも読み放題

## IoT設備

外出先からエアコン操作も可能  
お留守番中のペットも  
快適に過ごすことができる  
安心の共生仕様となっております



## Security

### Glamo Smart Lock

スマートフォンやカードキー・暗証番号など  
様々な方法でドアの鍵を施錠解錠できるシステムです。



### GPS連動・センサー機能

スマートフォンのGPS機能で、自宅近くの駅に着いたら  
エアコンや家電製品をON、自宅から離れたら  
OFFにする等、家電制御の自動化が可能です。  
室内はもちろん、外出先からも  
室内の温度・湿度・照度を確認することが可能です。

## Life Information

都営新宿線  
曙橋駅 徒歩約**6**分

都営大江戸線  
若松河田駅 徒歩約**11**分

## Information

OneWill~1827~(トリミング)	約90m
ドックサロンウィズ(トリミング)	約350m
ペットサロン ぱろ(ペットショップ)	約450m
ドックスタジオラブワン(トレーナー)	約400m
ロッソ動物病院(動物病院)	約450m
四谷どうぶつ病院(動物病院)	約700m

\*ペット用設備あり  
◆滑り止め床 ◆壁見切り材付き ◆リードフック  
◆飛び出し防止柵 ◆脱臭機  
\*多頭飼い・大型犬相談可  
\*24時間ペット相談窓口  
アニコムパフェ株式会社のサービス【anicom24】を導入  
24時間365日【どうぶつの専門家】に電話相談可能です!

## ペット可賃貸のスマイリア

<https://www.smirea.net/>

東京都知事免許(2)第98911号

〒1600007 東京都新宿区荒木町22-48タジマビル2階

03-3353-0303

FAX 03-3353-0404

MAIL [info@smirea.net](mailto:info@smirea.net)

担当 川元 裕喜



新築

# w/FLUFFY Ichigaya Daimachi

—フラフフィー市谷台町—

新宿区市谷台町9番2号

都営新宿線 曙橋駅 徒歩約6分  
都営大江戸線 若松河田駅 徒歩約11分

## 充実の設備

- Wi-Fi インターネット無料 (ファイバーゲート) 最大1Gbps
- 不審者の侵入を防ぐ オートロックシステム

- 24H 不在時の荷物受取に便利24時間利用可能な宅配ボックス
- 24H 24時間換気システム付
- 来訪者を確認できるモニター付きインターホン

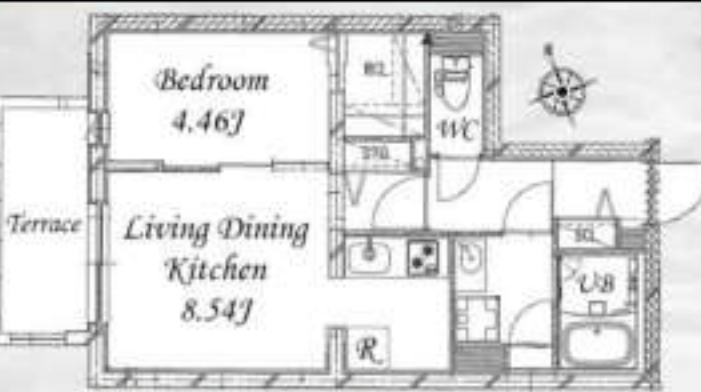
- 全居室 室内照明付
- 室内を快適に保つ エアコンを居室に設置
- 全居室 全面フローリング

- 清潔な暖房便座付き 温水シャワートイレ
- 室内物干しあり
- 追い焚き機能付き (A,C,D,E,Gtypeのみ)

- 浴室乾燥機
- 清潔感溢れるスケルトン 独立洗面台
- 2口ガス システムキッチン

- 外出時に便利な 玄関に姿見
- IoT設備
- ペット共生仕様

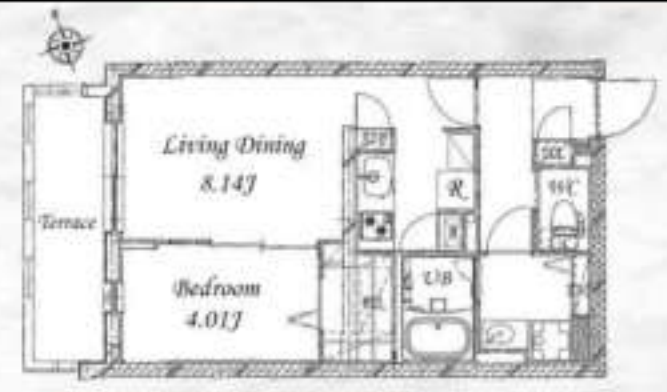
◎都営新宿線・曙橋駅から  
「新宿駅」まで約4分(乗り換えなし)  
「渋谷駅」まで約18分(乗り換え1回)  
「東京駅」まで約18分(乗り換え1回)  
※上記時間は平常時の所要時間となります。  
所要時間には乗換え、待ち時間を含みます。  
また朝のラッシュ時は多少異なる場合があります。



A type ※2F以上テラスなし



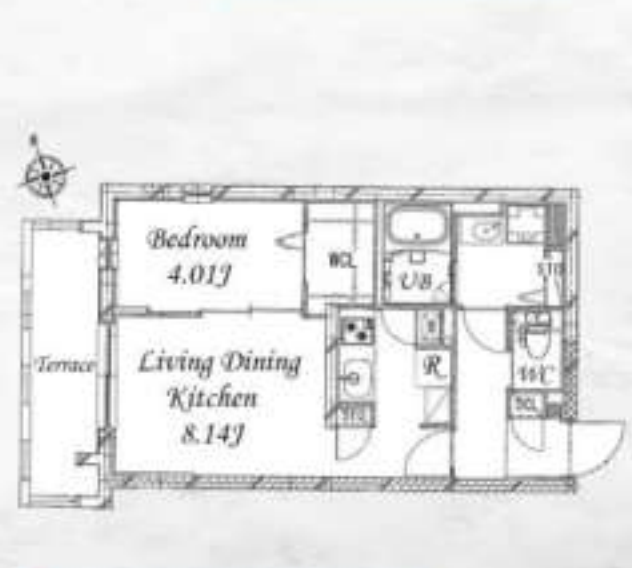
B type



C type ※2F以上テラスなし



E type ※2F以上テラスなし



D type ※2F以上テラスなし



G type ※図面と現況が異なる場合は、現況優先とします。



【物件概要】  
■所在地/東京都新宿区市谷台町9番2号  
■構造規模/鉄筋コンクリート造4階建て■総戸数/26戸■間取り/1R・1LDK■入居開始/即入居可■駐車場・駐輪場・バイク置き場/なし  
【契約条件】 ■敷金/0ヶ月 ■礼金0ヶ月 ■更新料/新賃料の1ヶ月 ■契約期間/2ヶ年間 ■解約予告/2ヶ月  
■保証会社/入居審査の際、保証会社((株)エポスカード)の利用が必須となります。(保証料は月次保証料500円/月、次年度以降10,000円/年～、カード決済・口座引落ともに手数料0円です。)  
■家財保険/指定の家財保険にご加入いただきます。(2年:30㎡未満18,000円、30㎡以上23,000円) ■「どうぶつ専門家」への電話相談サービスがございます。(アニコムパフェ)  
【契約条件】  
※入居中は24時間換気設備を稼働させる必要があります。※契約時にルームクリーニング費用1R 44,000円(税込)～・1LDK 63,800円(税込)～を頂きます。  
※契約後、2年以内解約の場合はペナルティ有。(入居から1年以内2ヶ月、1年～2年以内1ヶ月)  
※電気・ガス等については、当社指定の取次店を介しての契約が必要です。当該取次店へ個人情報を開示致します。当該取次店より連絡が入りますので、手続きをお願い致します。  
※導入済の無料インターネット以外のインターネット導入はできません。※室内は禁煙です。※ペットの飼育の有無にかかわらず、オンライン面談有。

	401	402	403	404	405	406	407
	A	B	C	D	E	F	G
4F	197,000 11.07㎡ 申込	133,000 7.64㎡ 契約済	155,000 8.77㎡ 契約済	190,000 35.72㎡ 11.07DK	194,000 35.40㎡ 11.07DK	134,000 7.96㎡ 1R	196,000 32.34㎡ 11.07DK
3F	191,000 36.66㎡ 11.07DK	133,000 7.64㎡ 1R	157,000 8.77㎡ 11.07DK	189,000 35.72㎡ 11.07DK	195,000 35.40㎡ 11.07DK	134,000 7.96㎡ 1R	199,000 32.34㎡ 11.07DK
2F	190,000 16.66㎡ 11.07DK	132,000 7.64㎡ 1R	156,000 35.72㎡ 11.07DK	188,000 35.72㎡ 11.07DK	194,000 35.40㎡ 11.07DK	132,000 7.96㎡ 1R	198,000 32.34㎡ 11.07DK
1F	187,000 16.66㎡ 11.07DK		156,000 35.72㎡ 11.07DK	188,000 35.72㎡ 11.07DK	194,000 35.40㎡ 11.07DK	130,000 7.96㎡ 1R	194,000 32.34㎡ 11.07DK

物件所在地は  
こちら→





～【ペット共生マンション】のおすすめポイント～

**追加敷金無し！**

ペット飼育が前提のため、  
敷金・保証金の  
追加はありません！



**入居者全員  
ペット愛好家！**

入居者全員へ入居時に面談を  
行い『ペット共生』のコンセ  
プトにご賛同された方のみご  
入居いただいております。

全ての入居者様がペット飼育  
への理解をお持ちのため、ト  
ラブルが起こりにくく住みや  
すい環境といえます。

**ペット用設備  
設置済！**

数十万相当のペット設  
備を設置済み！  
さらに24時間365日受  
付のペット相談窓口  
サービスも無料で  
ご利用可能です！

詳しくは裏面を  
ご覧ください





## ■充実のペット用設備

①滑り止め床



②飛び出し防止柵



③リードフック



④壁見切り材



⑤脱臭機



## ■多頭飼い・大型犬相談可！

中型犬1匹または小型犬2匹、  
猫2匹まで飼育相談可能

※1LDKは大型犬1匹、中型犬2匹  
小型犬3匹または猫2匹まで。

## ■24時間ペット相談窓口

アニコムパフェ株式会社のサービス  
【anicom24】を導入！

**24時間365日**

無料で専門家へ  
ペットの相談が可能です！

24時間 365日電話での  
健康相談・緊急相談サービス

**anicom24**  
つながる安心