

新  
築

New Construction

—フラッフィー市谷台町—

# w/FLUFFY Ichigaya Daimachi

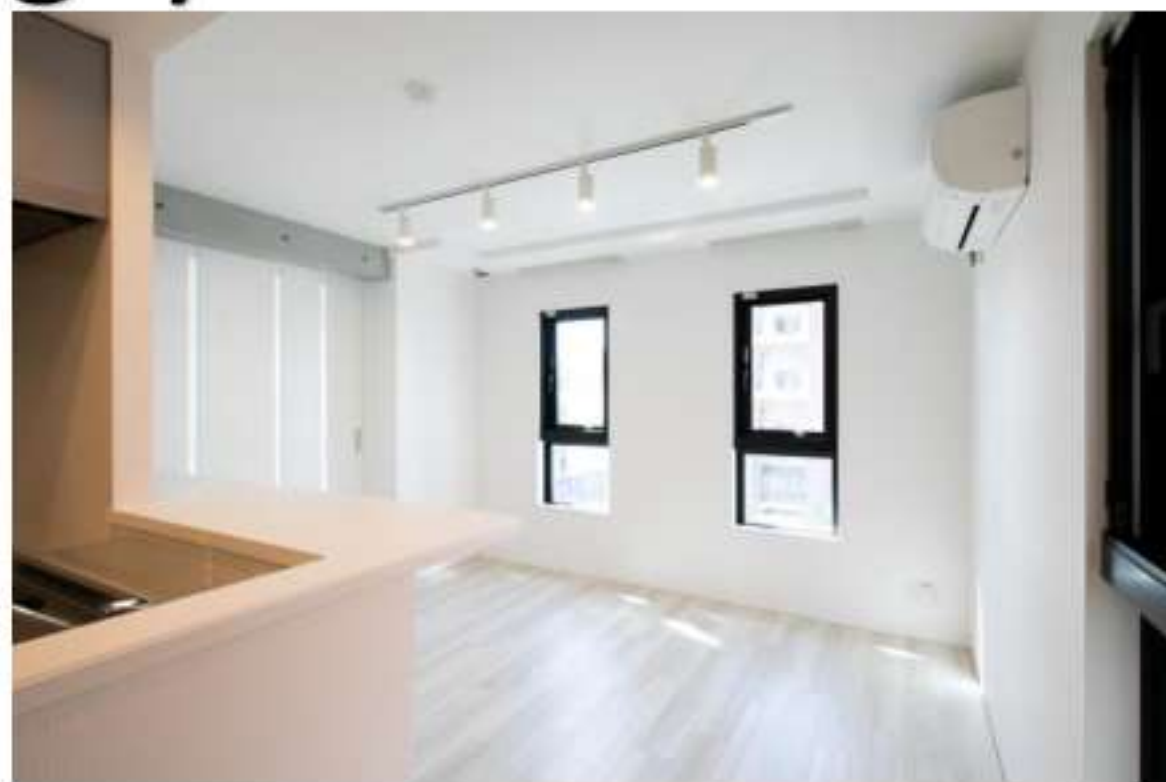
新宿区市谷台町9番2号

【7月31日まで】  
フリーレント1ヶ月  
保証会社 保証料0円

※期間内に契約締結が条件

礼金 0ヶ月

敷金 0ヶ月



安心してペットと暮らせる

賃貸マンション

\*ペット用設備あり

◆滑り止め床 ◆壁見切り材付き ◆リードフック

◆飛び出し防止柵 ◆脱臭機

\*多頭飼い・大型犬相談可

\*24時間ペット相談窓口

アニコムパフェ株式会社のサービス【anicom24】を導入  
24時間365日【どうぶつの専門家】に電話相談可能です！

Free Wi-fi

スマートフォンやタブレット端末などで快適に  
高速インターネットをお楽しみ頂ける、  
無料インターネットを導入しています。

Security

Glamo Smart Lock

スマートフォンやカードキー・暗証番号など  
様々な方法でドアの鍵を施錠解錠できるシステムです。



GPS連動・センサー機能

スマートフォンのGPS機能で、自宅近くの駅に着いたら  
エアコンや家電製品をON、自宅から離れたら  
OFFにする等、家電制御の自動化が可能です。  
室内はもちろん、外出先からも  
室内の温度・湿度・照度を確認することが可能です。

Life Information

都営新宿線  
曙橋駅 徒歩約6分

都営大江戸線  
若松河田駅 徒歩約11分



ビューン  
読み放題マンション

雑誌800誌、漫画50,000冊がいつでも読み放題

IoT設備

外出先からエアコン操作も可能  
お留守番中のペットも  
快適に過ごすことができる  
安心の共生仕様となっております



ペット可賃貸のスマイリア

<https://www.smirea.net/>

東京都知事免許(2)第98911号

〒1600007 東京都新宿区荒木町22-48タジマビル2階



03-3353-0303



03-3353-0404



info@smirea.net

担当

川元 裕喜

大型犬や  
2匹以上可の  
お部屋を探せます！



新築

# w/FLUFFY Ichigaya Daimachi

—フラフフィー市谷台町—

新宿区市谷台町9番2号

都営新宿線 曙橋駅 徒歩約6分  
都営大江戸線 若松河田駅 徒歩約11分

## 充実の設備

- Wi-Fi インターネット無料 (ファイバーゲート) 最大1Gbps
- 不審者の侵入を防ぐ オートロックシステム

- 24H 不在時の荷物受取に便利24時間利用可能な宅配ボックス
- 24H 24時間換気システム付
- 来訪者を確認できるモニター付きインターホン

- 全居室 室内照明付
- 室内を快適に保つエアコンを居室に設置
- 全居室 全面フローリング

- 清潔な暖房便座付き温水シャワートイレ
- 室内物干しあり
- 追い焚き機能付き (L.C.のE, G typeのみ)

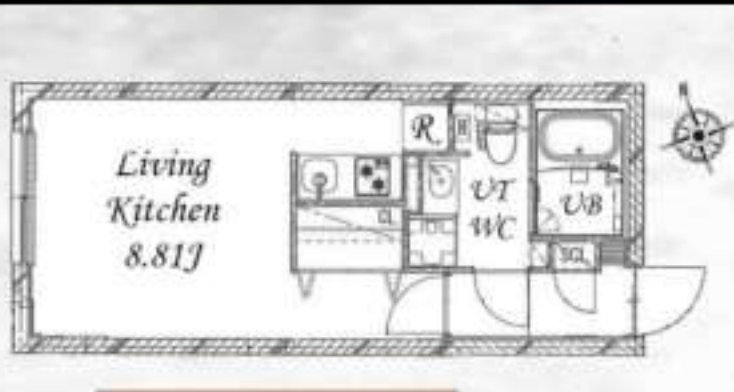
- 浴室乾燥機
- 清潔感溢れるスケルトン独立洗面台
- 2口ガスシステムキッチン

- 外出時に便利な玄関に姿見
- IoT設備
- ペット共生仕様

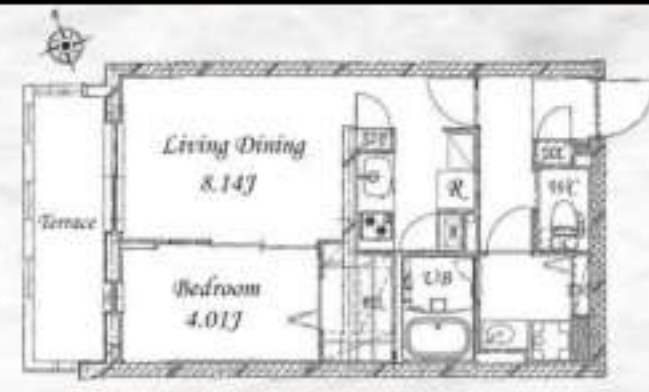
◎都営新宿線・曙橋駅から  
「新宿駅」まで約4分(乗り換えなし)  
「渋谷駅」まで約18分(乗り換え1回)  
「東京駅」まで約18分(乗り換え1回)  
※上記時間は平常時の所要時間となります。所要時間には乗換え、待ち時間を含みます。また朝のラッシュ時は多少異なる場合があります。



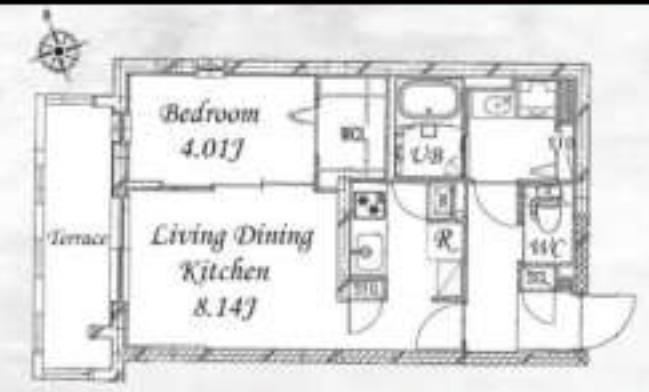
**A type** ※2F以上テラスなし



**B type**



**C type** ※2F以上テラスなし



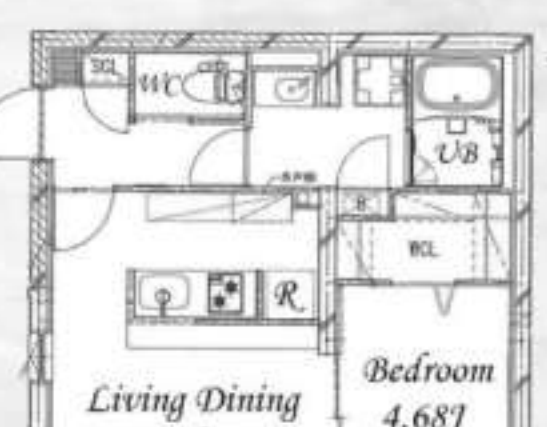
**D type** ※2F以上テラスなし



**E type** ※2F以上テラスなし



**F type** ※2F以上テラスなし



**G type**

※図面と現況が異なる場合は、現況優先とします。

	401 A	402 B	403 C	404 D	405 E	406 F	407 G
4F	192,000 20,000 36.66㎡ 1LDK	133,000 <b>契約済</b> 26.40㎡ 1R	188,000 20,000 35.72㎡ 1LDK	190,000 20,000 35.72㎡ 1LDK	194,000 20,000 35.40㎡ 1LDK	134,000 <b>審査済</b> 25.96㎡ 1R	196,000 <b>契約済</b> 38.34㎡ 1LDK
3F	191,000 20,000 36.66㎡ 1LDK	133,000 15,000 26.40㎡ 1R	187,000 20,000 35.72㎡ 1LDK	189,000 20,000 35.72㎡ 1LDK	195,000 20,000 35.40㎡ 1LDK	133,000 15,000 25.96㎡ 1R	199,000 20,000 38.34㎡ 1LDK
2F	190,000 20,000 36.66㎡ 1LDK	132,000 15,000 26.40㎡ 1R	186,000 20,000 35.72㎡ 1LDK	188,000 20,000 35.72㎡ 1LDK	194,000 20,000 35.40㎡ 1LDK	132,000 <b>契約済</b> 25.96㎡ 1R	198,000 20,000 38.34㎡ 1LDK
1F	187,000 <b>契約済</b> 36.66㎡ 1LDK		186,000 20,000 35.72㎡ 1LDK	188,000 20,000 35.72㎡ 1LDK	194,000 20,000 35.40㎡ 1LDK	130,000 <b>契約済</b> 25.96㎡ 1R	賃料 共益費 mi 間取り
	北西			南 東 南			

【物件概要】  
■所在地/東京都新宿区市谷台町9番2号  
■構造規模/鉄筋コンクリート造4階建て ■総戸数/26戸 ■間取り/1R・1LDK ■入居開始/即入居可 ■駐車場・駐輪場・バイク置き場/なし  
【契約条件】 ■敷金/0ヶ月 ■礼金/0ヶ月 ■更新料/新賃料の1ヶ月 ■契約期間/2ヶ年間 ■解約予告/2ヶ月  
■保証会社/入居審査の際、保証会社((株)エポスカード)の利用が必須となります。(保証料は月次保証料500円/月、次年度以降10,000円/年～、カード決済・口座引落ともに手数料0円です。)  
■家財保険/指定の家財保険にご加入いただきます。(2年:30㎡未満18,000円、30㎡以上23,000円) ■「どうぶつ専門家」への電話相談サービスがございます。(アニコムパフェ)

【契約条件】  
※入居中は24時間換気設備を稼働させる必要があります。※契約時にルームクリーニング費用1R 44,000円(税込)～・1LDK 63,800円(税込)～を頂きます。※契約後、2年以内解約の場合はペナルティ有。(入居から1年以内2ヶ月以内1ヶ月) ※電気・ガス等については、当社指定の取次店を介しての契約が必要です。当該取次店へ個人情報を開示致します。当該取次店より連絡が入りますので、手続きをお願い致します。



w/FLUFFY™



# 【ペット共生マンション】がおすすすめの理由

マンションでペットを飼いたい!!でもペット可なだけのマンションだと

こんな悩みが...!

## 追加敷金

ペットを飼育する場合  
敷金や保証金の1ヶ月上乗せが  
一般的。預り金とはいえ  
一時的な出費は増加します。

## ペット設備は 自己負担

ペット用の設備が  
備え付けられていないケースも。  
その場合自費での購入が  
必要です。

## トラブルや 精神的なストレス

全ての入居者様が  
ペットに理解ある方とは限りません。  
思わぬトラブルに巻き込まれ  
最悪の場合引越を強いられるかも。  
当然引越費用は自費です。



そんなお悩みをお持ちの方へ! ペット共生マンションw/FLUFFY™ (フラフフィー) がおすすすめ!!



## 入居者全員がペット愛好家!

入居者全員へ入居時に面談を行い  
「ペット共生」のコンセプトにご賛同された方のみ  
ご入居頂いております。

全ての入居者様がペット飼育への理解をお持ちのため、  
理解不足によるトラブルは起こりにくい環境と言えます。

## 追加敷金 無し!

ペット飼育が前提のため、  
敷金・保証金の  
追加はありません。

## ペット設備 設置済!

数十万円相当の  
ペット設備を設置済!  
さらにアニコムによる  
24時間ペット相談窓口などの  
安心サービスも。

詳細は裏面を  
ご覧ください





w/FLUFFY™

ワンダフル!

# 【ペット共生マンション】のおすすめポイント

## ■充実のペット用設備

より快適な環境をご提供するため、数十万円相当のペット設備を設置済！

① 滑り止め床



② 壁見切り材



③ リードフック



④ 飛び出し防止柵



⑤ 脱臭機



## ■24時間ペット相談窓口

アニコムパフェ株式会社のサービス  
【anicom24】を導入！  
24時間365日無料で専門家へ  
ペットの相談が可能です！



24時間 365日電話での  
健康相談・緊急相談サービス

**anicom24**  
つながる安心



安心だニャー！

## ■多頭飼い・大型犬相談可

中型犬1匹または小型犬2匹  
または猫2匹まで飼育相談可能  
※1LDKは大型犬1匹または中型犬2匹  
小型犬3匹または猫2匹まで。



大型犬や  
2匹以上可の  
お部屋を探せます！

ペット可賃貸のスマイリア

<https://www.smirea.net/>  
東京都知事免許(2)第98911号  
〒1600007 東京都新宿区荒木町22-48タジマビル2階



03-3353-0303



03-3353-0404



info@smirea.net

担当

川元 裕喜