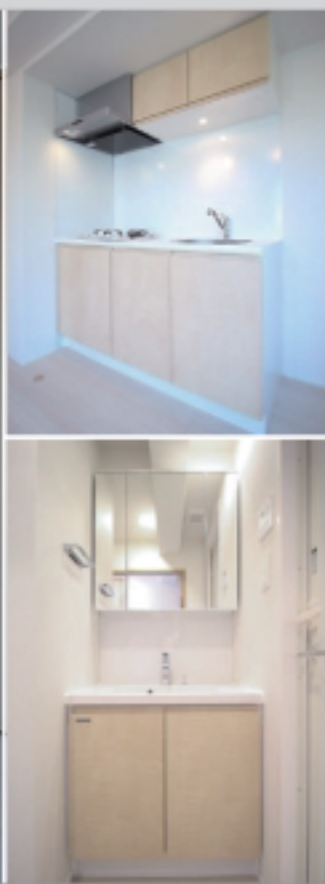




グランデュオ下北沢 10 / 201・1LDK

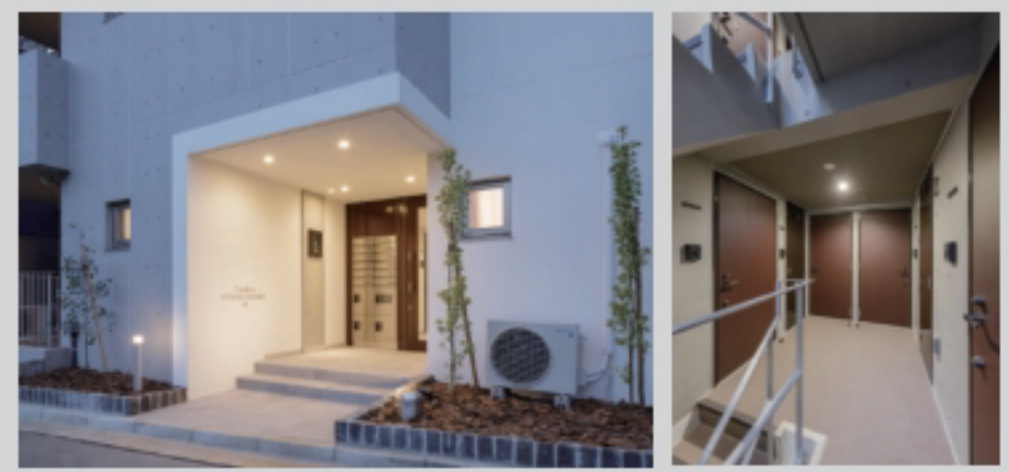
GranDuo Shimokitazawa 10



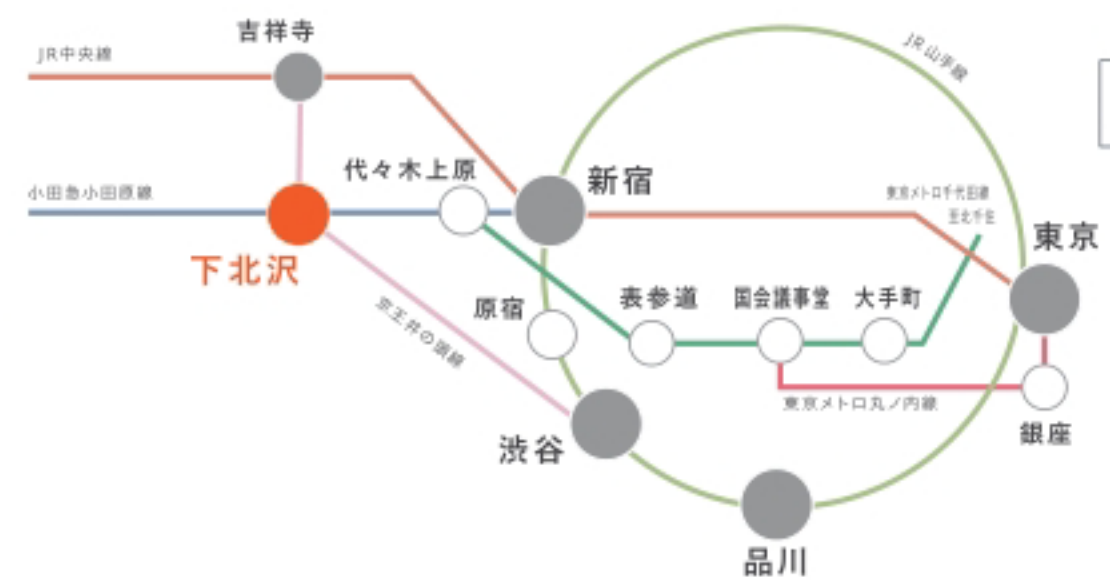
ペット相談可
※「中型犬～小型犬」または「猫」
合計2匹まで可（総体重15Kg以内）



Wi-Fi無料
B-CUBIC



ACCESS+MAP



小田急線・京王井の頭線の2路線が利用可能！新宿・渋谷には直通、東京メトロ千代田線への乗入れで表参道・大手町にも快適アクセス

小田急小田原線／京王井の頭線「下北沢」駅

- | | |
|--|---|
| 「渋谷駅」…… 7分
・京王井の頭線各停にて直通 | 「新宿駅」…… 9分
・小田急小田原線（通勤急行）にて直通 |
| 「表参道駅」…… 9分
・小田急小田原線（通勤急行）→「代々木上原駅」で東京メトロ千代田線に乗り換え | 「吉祥寺駅」…… 22分
・京王井の頭線（各停）にて直通 |
| 「大手町駅」…… 25分
・小田急小田原線（通勤準急）→「代々木上原駅」で東京メトロ千代田線に乗り入れ（降車不要） | 「品川駅」…… 27分
・京王井の頭線（各停）→「渋谷駅」でJR山手線に乗り換え |

電車所要時間は、平日朝8時台出発のもので、曜日・時間帯により異なる場合がございます。また、乗り換え・待ち時間を含みます。※2024年3月時点のダイヤによるものです。（「ジョルダン」調べ）

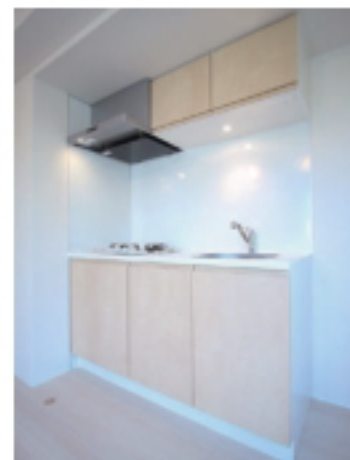
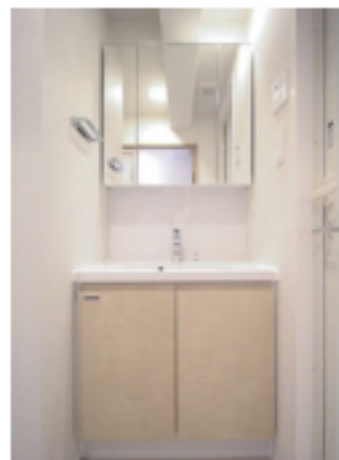
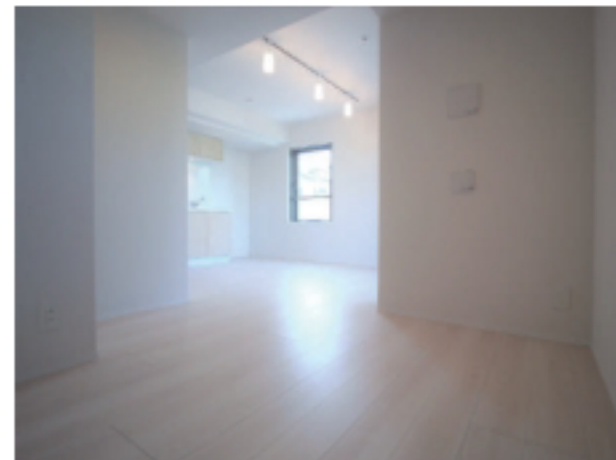
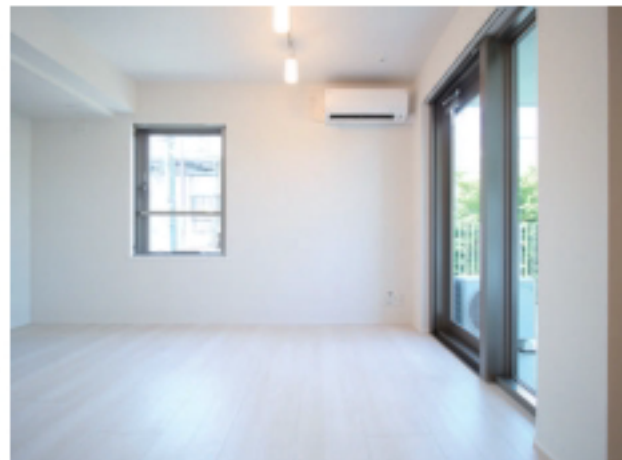
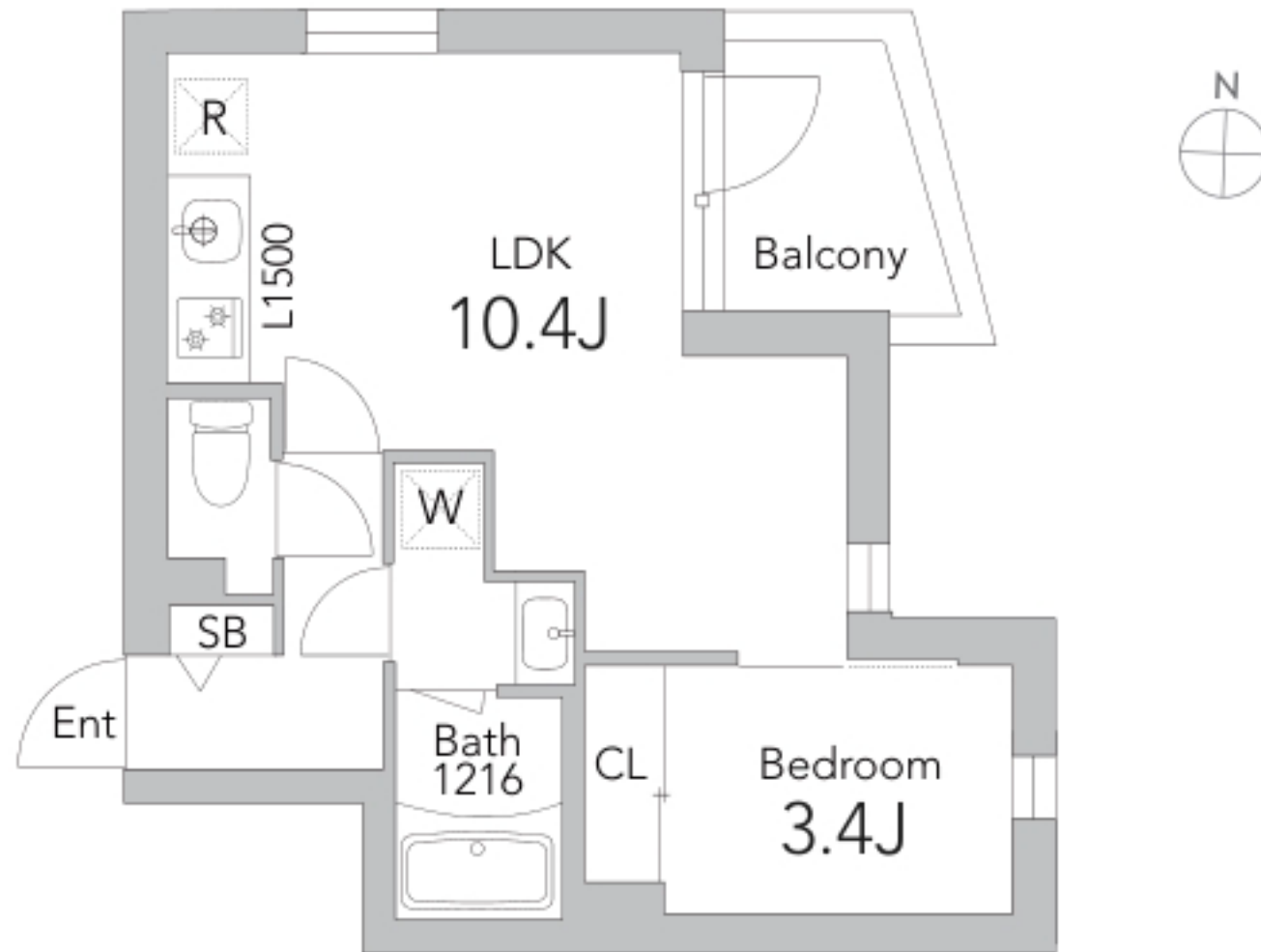


ペット可賃貸のスマイリア
<https://www.smirea.net/>
東京都知事免許(2)第98911号
〒1600007 東京都新宿区荒木町22-48タジマビル2階

03-3353-0303
 03-3353-0404
 info@smirea.net

担当 川元 裕喜

PLAN 間取り



RENT ROLL 賃料表

No.	専有面積/間取り	賃料	共益費
201	33.11㎡ 1LDK	159,000円	11,000円
駐輪場	-	330円(税込)	-

FACILITY 設備

	オートロック		集合ポスト		宅配ボックス
	敷地内ゴミ置き場		Wi-Fi 無料 ※B-CUBIC		BS・CS (別途契約)
	防犯カメラ		駐輪場 ※空き要確認		バルコニー
	追焚き機能		浴室乾燥		温水洗浄便座
	独立洗面台		システムキッチン ガス2口・グリル無		エアコン ※2台
	照明器具		クローゼット		シューズボックス
	姿見		モニター付きインターホン		ダブルロック

OUTLINE 概要

- 所在地：〒155-0031 東京都世田谷区北沢4丁目15-20
- 構造：鉄筋コンクリート
- 規模：地下1階、地上3階建て
- 竣工：2023年4月
- 契約期間：2年
- 敷金：1ヶ月 / 礼金：1ヶ月
※ペット飼育の場合、1匹につき敷金積み増し1ヶ月※
- 更新料：新賃料の1ヶ月
- 更新事務手数料：新賃料の0.275ヶ月(税込)
- 家財保険：あすか少額短期保険
18,000円又は23,000円(2年毎)
※入居人数により異なります。
- 鍵交換費：24,200円(税込)
- 保証会社：エルズサポート加入必須
 - 初回保証料：総賃料の50%
 - ※多言語プランは80%になります。
 - 年間保証料12,000円
- 【退去時費用】
 - 室内クリーニング費用：55,000円(税込)より
 - エアコンクリーニング費：1台13,200円(税込)より
 - 便座ノズル交換費：2,970円(税込)

※間取りの帖数、形状等が現状と異なる場合は、現状が優先となる事をご承知願います。※お申し込み後、審査の結果お断りする場合がございます。※税法の改正により消費税等の税率が変動した場合には改正以降における消費税相当額は変動後の税率により計算致します。※室内禁煙になります。