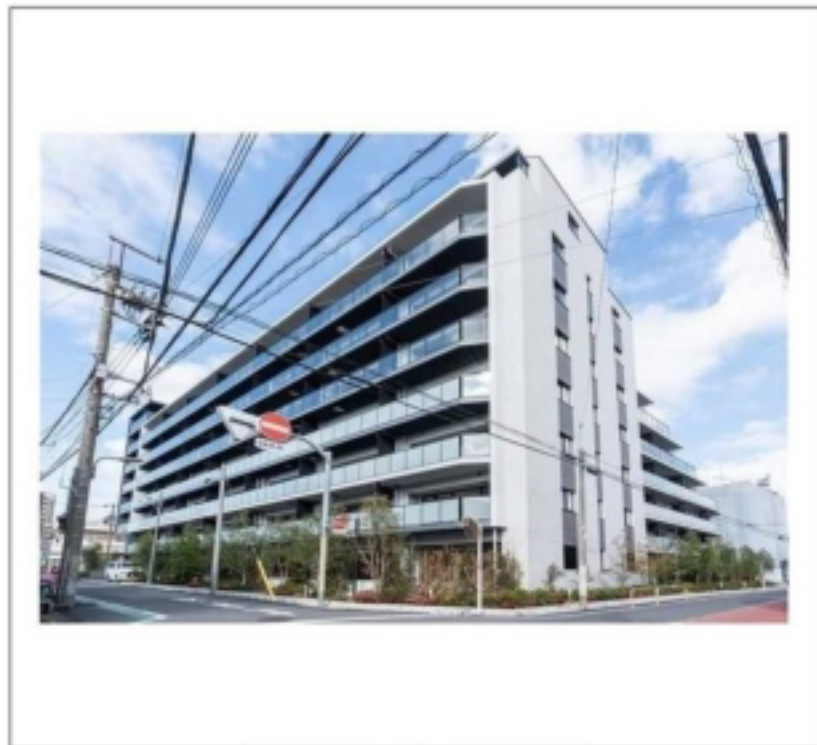
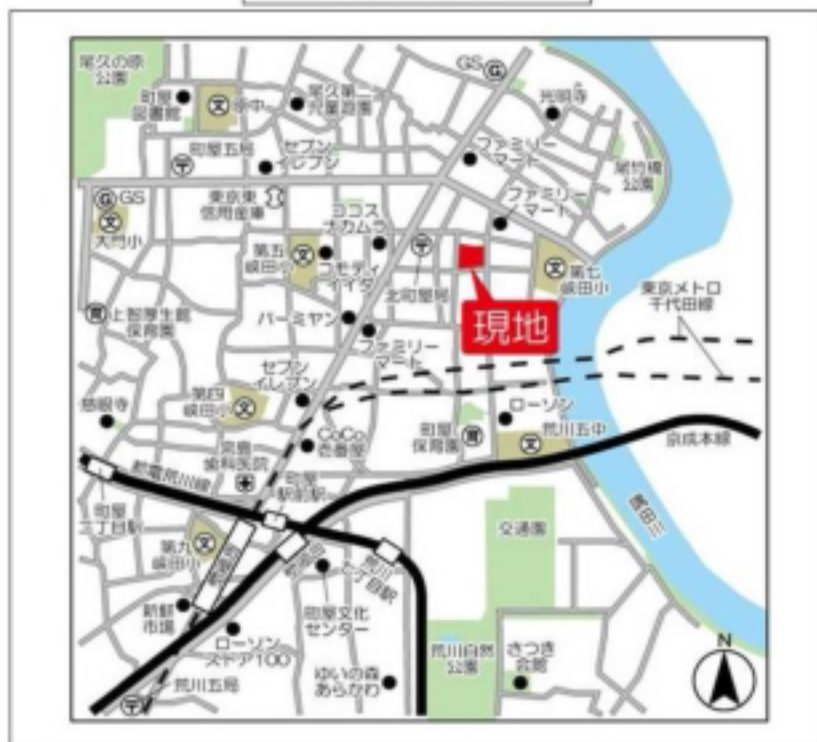


建物種別 マンション		
ドゥーエ町屋		
102号室	地上1階部分	3LDK



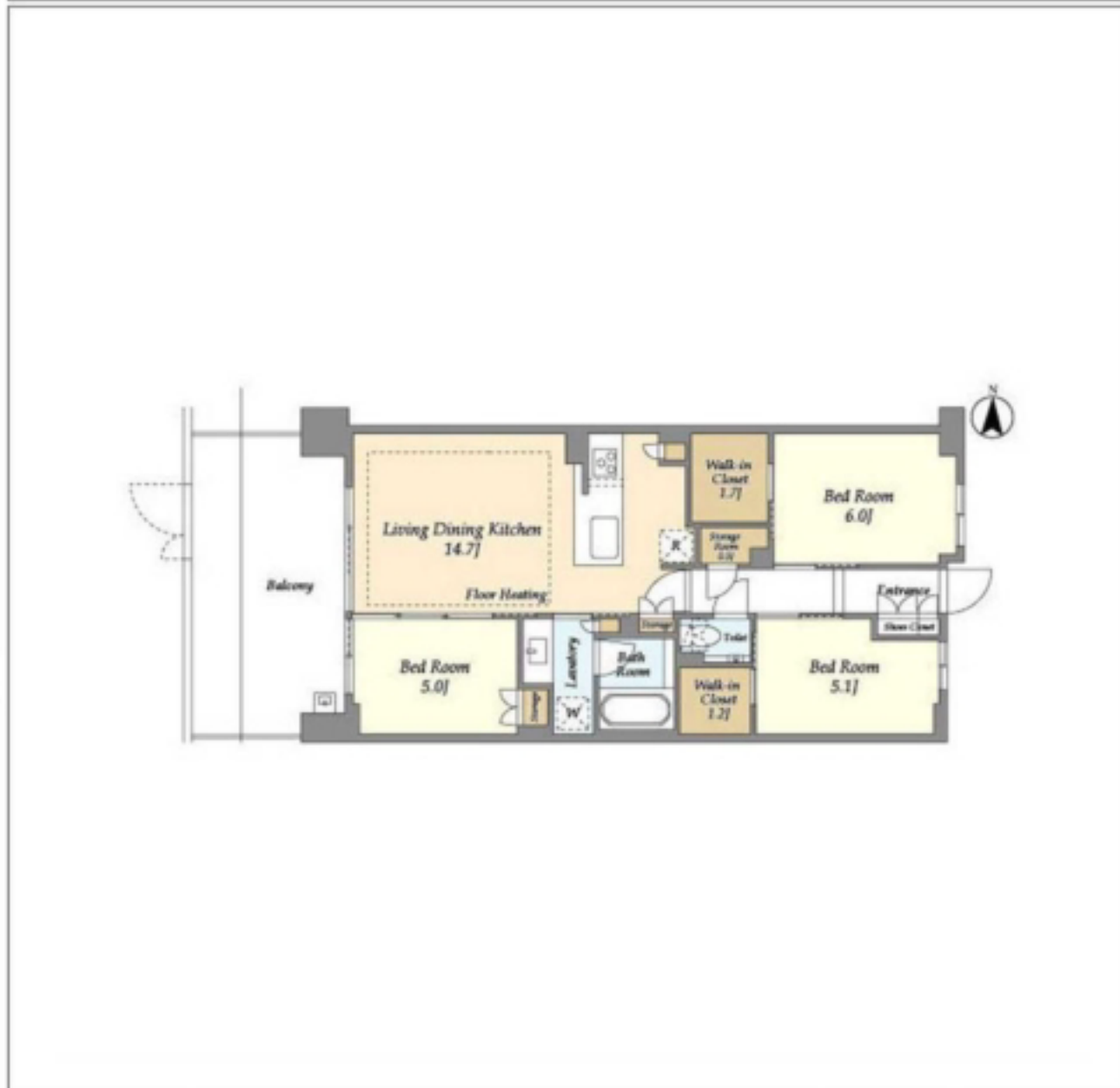
物件外観図



物件周辺図

※図面と現状に相違がある場合は現状優先とします。

◆敷金・礼金0ヶ月※法人契約の場合礼金1ヶ月・敷金1ヶ月■フリーレント2ヶ月(賃料のみ)
 ◆ネット使用料無料※システムエンジニアリング限定
 ◆ペット飼育可※大型犬1匹(A,Cタイプ1F限定)又は中型犬1匹(Bタイプ1F限定)又は小型犬1匹又は猫2匹迄※敷金1ヶ月積増



入居可能日	即入居可	内覧	可
自転車置場(無料) バイク置場(有料): 3,300円/月額 自走式駐車場: 25,850円/月額 ネット使用料不要: ※システムエンジニアリング限定 ペット飼育可: 大型犬1匹(A,Cタイプ1F限定)又は中型犬1匹(Bタイプ1F限定)又は小型犬1匹又は猫2匹迄 24時間ゴミ出し可 デインブルキー: ラクセスキー			
※消費税法の改定により税率が改定された場合には、変動後の税率により計算する事とします。			

賃料	214,000 円	共益費	15,000 円
フリーレント	2ヶ月、(賃料のみ)		
敷金	0ヶ月	礼金	0ヶ月
償却金	0 円		
更新料	新賃料の1ヶ月分相当額		
契約者・入居者専用会員制サービス「リーブル」にご加入いただきます ※法人契約者対象外(入居者は対象となります) ※登録無料			

契約期間	普通借家 2年
所在地	東京都荒川区町屋0丁目12-1
交通	東京メトロ千代田線 町屋駅 徒歩10分
建物	構造・規模 鉄筋コンクリート造 8階建 専有面積 70.63㎡ (21.36坪)
築年月	2023年12月
戸数	総戸数 95戸 賃貸戸数 95戸 (住居)
保証会社	保証会社利用 必須 保証会社名 クレディセゾン 保証料: 賃料等50%(最低1.5万)、月次: 賃料等1%(更新料無)、口座振替手数料借主負担 保証会社利用 必須 保証会社名 エポスカード 保証料: 賃料等の20%、2年目〜: 1万円/年、口座振替手数料借主負担 保証会社利用 必須 保証会社名 オリコフォレントインシュア 保証料: 賃料等の50%(最低2万)、月次保証料: 賃料等の1%(更新料無)
設備	<共有設備> 宅配BOX、メールボックス、エレベーター、TVモニター付インターホン、オートロック、バイク置場(有料)、防犯カメラ、ゴミ置場、24時間ゴミ出し可、管理人有(日勤)、敷地内駐車場、機械式駐車場(有料) <専有設備> ダブルロック、ダブルルキ、ウォーム機能付トイレ、ミストサウナ機能付、浴室暖房乾燥機能、湯沸機能、システムキッチン、ディスプレイ、パストリ別、ケトル、浄水器、食器洗浄機、フローリング、24時間換気システム、床暖房、専用廊下シューズボックス、納戸、ウォークインクローゼット、壁掛けエアコン2台、温水洗浄便座、独立洗面化粧台、モニター
コメント	■フリーレント2ヶ月(賃料のみ)※2年未満解約時賃料2ヶ月分違約金有■1年未満解約時賃料+共益費1ヶ月分違約金有■指定保証会社利用必須※一部法人契約除く■敷金礼金0ヶ月※法人契約時敷金1ヶ月礼金1ヶ月■ペット飼育:敷金1ヶ月積増※飼育時使用細則遵守・大型犬1匹(A,Cタイプ1F限定)又は中型犬1匹(Bタイプ1F限定)又は小型犬1匹又は猫2匹迄※大型犬、中型犬飼育の際は定期借家契約
回線	BS対応可、CS110° 対応可、インターネット使用料不要、電話回線(工事費入居者負担有)
初期費用	損害保険料 14,660 円
ランニング費用	
他一時金	清掃費 73,700 円 エアコン清掃費 22,000 円



ペット可賃貸のスマイリア

https://www.smirea.net/
 東京都知事免許(2)第98911号
 〒1600007 東京都新宿区荒木町22-48タジマビル2階



03-3353-0303



03-3353-0404



info@smirea.net



川元 裕喜