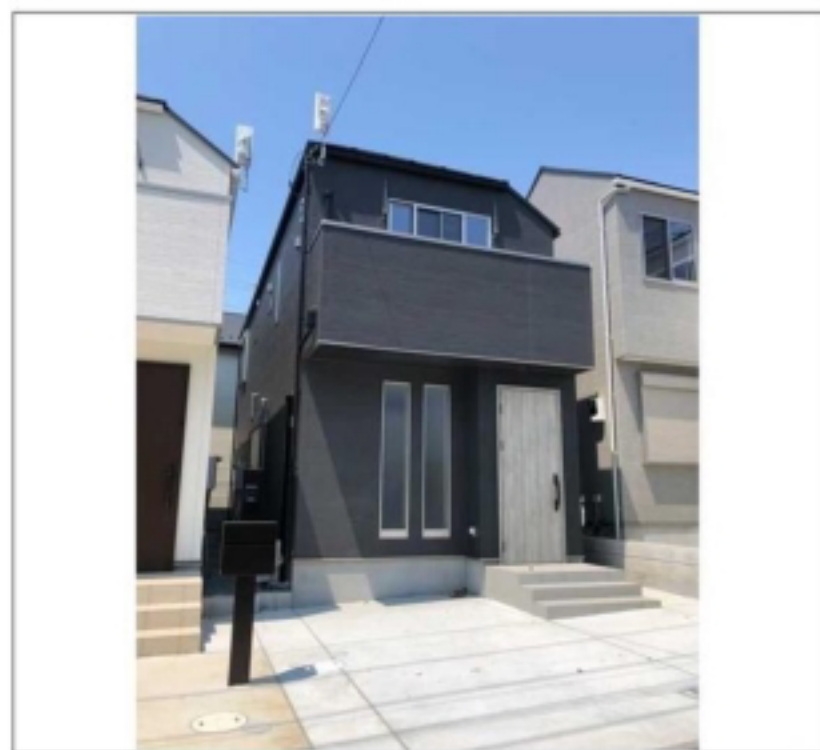


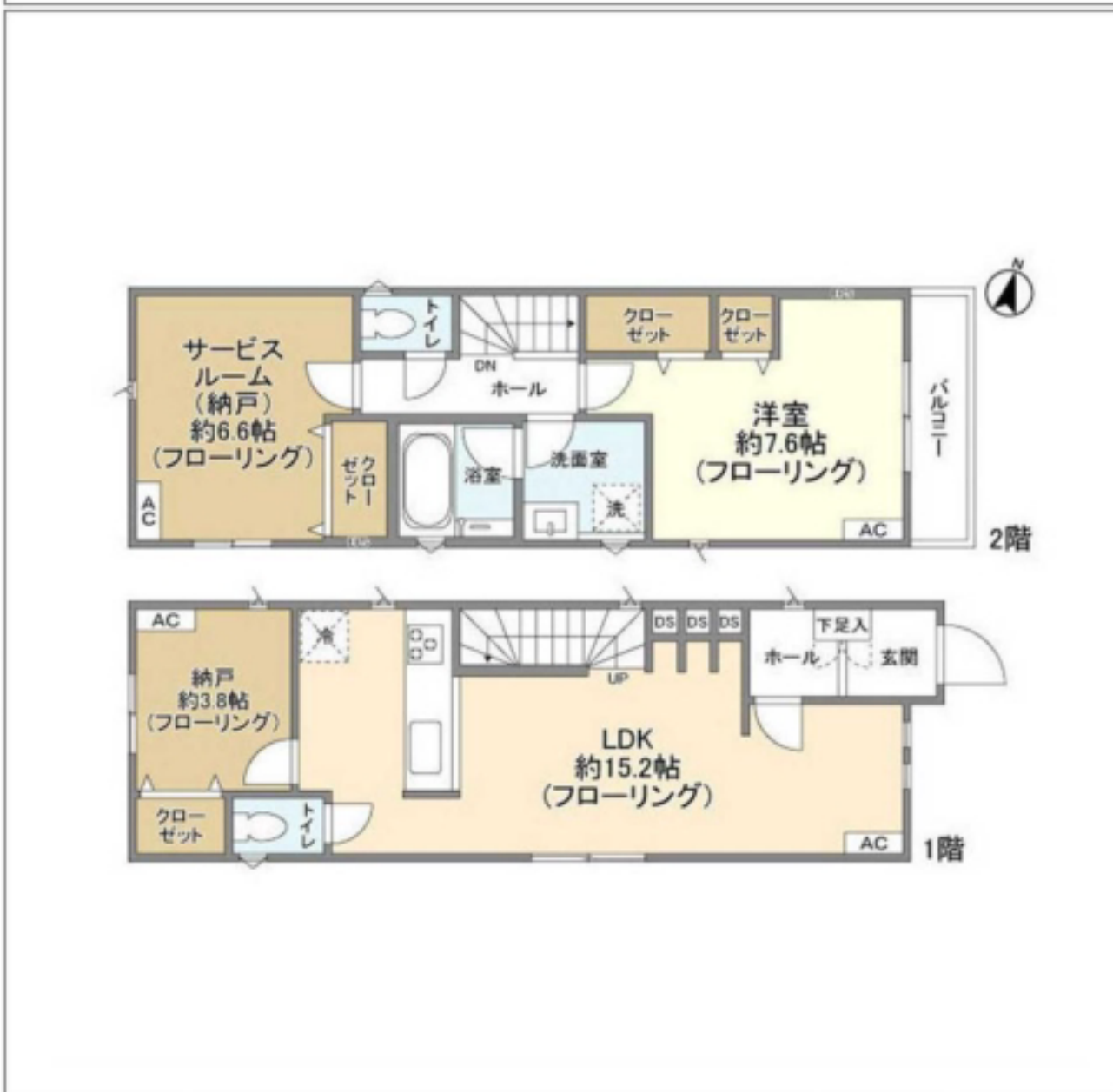
建物種別 戸建		
Kolet滝不動#17		
-号室	地上1階部分	1LDK+2S(納戸)

★2023年竣工レントハウス★スマートホーム導入済！
 ★ペット相談可(小型犬又は猫1匹迄/敷金計2ヶ月)★ペット相談可(中型犬1匹迄/敷金計3ヶ月)

賃料	153,000 円	共益費	
貸賃条件	敷金 1ヶ月	礼金 0ヶ月	償却金 0円
	更新料 新賃料の1ヶ月分相当額		



物件外観図



入居可能日	即入居可	内覧	可
-------	------	----	---

ペット飼育可：小型犬・猫計1匹/敷金計2ヶ月/中型犬1匹/敷金計3ヶ月
 楽器相談：電子ピアノ相談可
 事務所利用不可
 ルームシェア不可
 携帯電話の電波状況は現地でご確認下さい
 特記事項1：プレーカーOFF禁止
 特記事項2：浄水器カートリッジ交換費用は借主負担
 特記事項3：内覧時は臨時施錠アンロック(現地鍵)対応になり、成約時、仲介会社様に回収していただきます。

※消費税法の改定により税率が改定された場合には、変動後の税率により計算する事とします。

契約期間	普通借家 2年
所在地	千葉県船橋市南三咲3丁目11-26-1
交通	新京成電鉄 滝不動駅 徒歩5分
建物	構造・規模 木造 2階建 専有面積 79.48㎡ (24.04坪)
築年月	2023年07月
戸数	総戸数 1戸 賃貸戸数 1戸 (住居)
保証会社	保証会社利用 必須 保証会社名 エボスカード(RP) 保証料: 賃料等の50%(最低2万)、月額保証料: 賃料等の1%(更新料無) 保証会社利用 必須 保証会社名 オリコフォレントインシュア 保証料: 賃料等の50%(最低2万)、月額保証料: 賃料等の1%(更新料無) 保証会社利用 保証会社名
設備	<共有設備> EV車用充電設備(有料)、宅配BOX、メールボックス、駐車場付 <専有設備> ダブルロック、浴室乾燥機能、追焚機能、システムキッチン、ハストイレ別、浄水器、24時間換気システム、シューズボックス、クロゼット、壁掛けエアコン4台、複層ガラス、温水洗浄便座、独立洗面化粧台、モニター付インターホン、室内洗濯機置場
コメント	指定保証会社利用必須※一部法人契約除く、2年未満解約時賃料2ヶ月分違約金有、解約予告2ヶ月前(一部法人: 礼金1ヶ月増で1ヶ月前に変更可)、TV有料放送・インターネット利用料入居者負担、一括受電の為電力会社(PinT)変更不可、スマートホーム専用アプリダウンロード必須、入居後太陽光パネル設置に伴う工事の可能性有
回線	電話回線(工事費入居者負担有り)、TV視聴 アンテナ有
初期費用	損害保険料 34,760 円
ランニング費用	
他一時金	清掃費 87,428 円 エアコン清掃費 44,000 円



物件周辺図

※図面と現状に相違がある場合は現状優先とします。



ペット可賃貸のスマイリア
<https://www.smirea.net/>
 東京都知事免許(2)第98911号
 〒1600007 東京都新宿区荒木町22-48タジマビル2階

☎ 03-3353-0303
 FAX 03-3353-0404
 MAIL info@smirea.net

担当 川元 裕喜