

デザイナーズRC賃貸マンション

築浅

フレア

Fullea本郷

東京メトロ丸ノ内線・都営大江戸線「本郷三丁目駅」徒歩5分
東京メトロ千代田線「湯島駅」徒歩8分

■募集条件

- 敷金・礼金 / 敷金0ヶ月・礼金0ヶ月
- 共益費 / 15,000円/月 ※外国籍の方・ペット飼育時は敷金1ヶ月積み増しです。
- 契約期間・更新 / 普通賃貸借2年 更新料は新賃料1ヶ月分
- 保証会社 / 必須 エルズ、ジェイリース、エボス(他保証会社利用有)
初回保証料:賃料総額の50%～ 月次保証料:賃料総額の1.5%
※保証料のお支払条件は保証会社により異なります。
※GTNのみ初回保証料100%
- カードキー発行 / 必須:10,000円(税別)
- 火災保険 / 必須:弊社指定保険 20,000円(非課税)/2年毎
- 24時間サポート / 必須:18,000円(税別)/2年毎
※短期解約違約金有(2年未満で解約の場合、賃料2ヶ月分)

■物件概要

- 所在地 / 東京都文京区本郷3-43-11
- 構造 / 鉄筋コンクリート造地上5階建
- 築年月 / 2023年12月

■建物設備



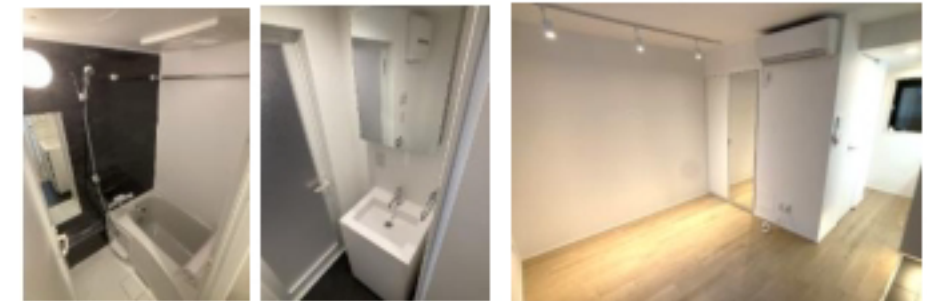
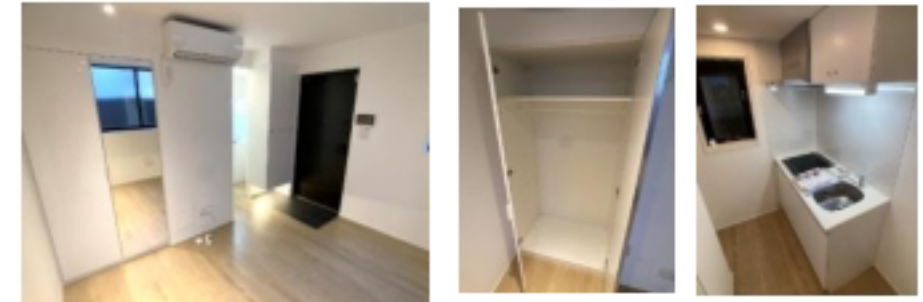
■室内設備



※外国籍の方はお申込み時に母国、日本国内両方の緊急連絡先をご提示ください。国外審査も可能です。



フリーレント1ヶ月キャンペーン中、
※賃料のみ
現空内見可 ▶▶▶ 即入居可能



102号室室内写真



※図面と現状が相違する場合、現況優先となります。

ペット飼育可
種類・複数匹ご相談ください。
※飼育時敷金1ヶ月積み増し

月額インターネット**無料**
スッキリ壁面埋込み型
回線速度1Gbps
WiFiを採用

スマートホーム機器搭載
【IoT.PR】
スマートロック ドアセンサー 宅内カメラ グリッカー 環境センサー

1R/20.05m²
102号室 賃料 **105,000**円



ペット可賃貸のスマイリア
<https://www.smirea.net/>
東京都知事免許(2)第98911号
〒1600007 東京都新宿区荒木町22-48タジマビル2階

03-3353-0303
FAX 03-3353-0404
MAIL info@smirea.net

担当 川元 裕喜