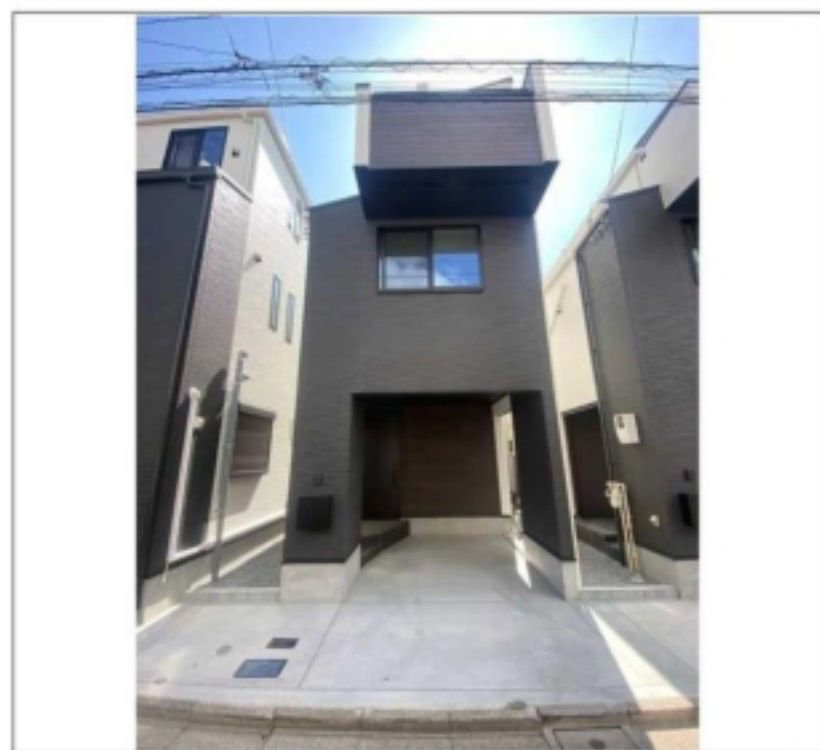


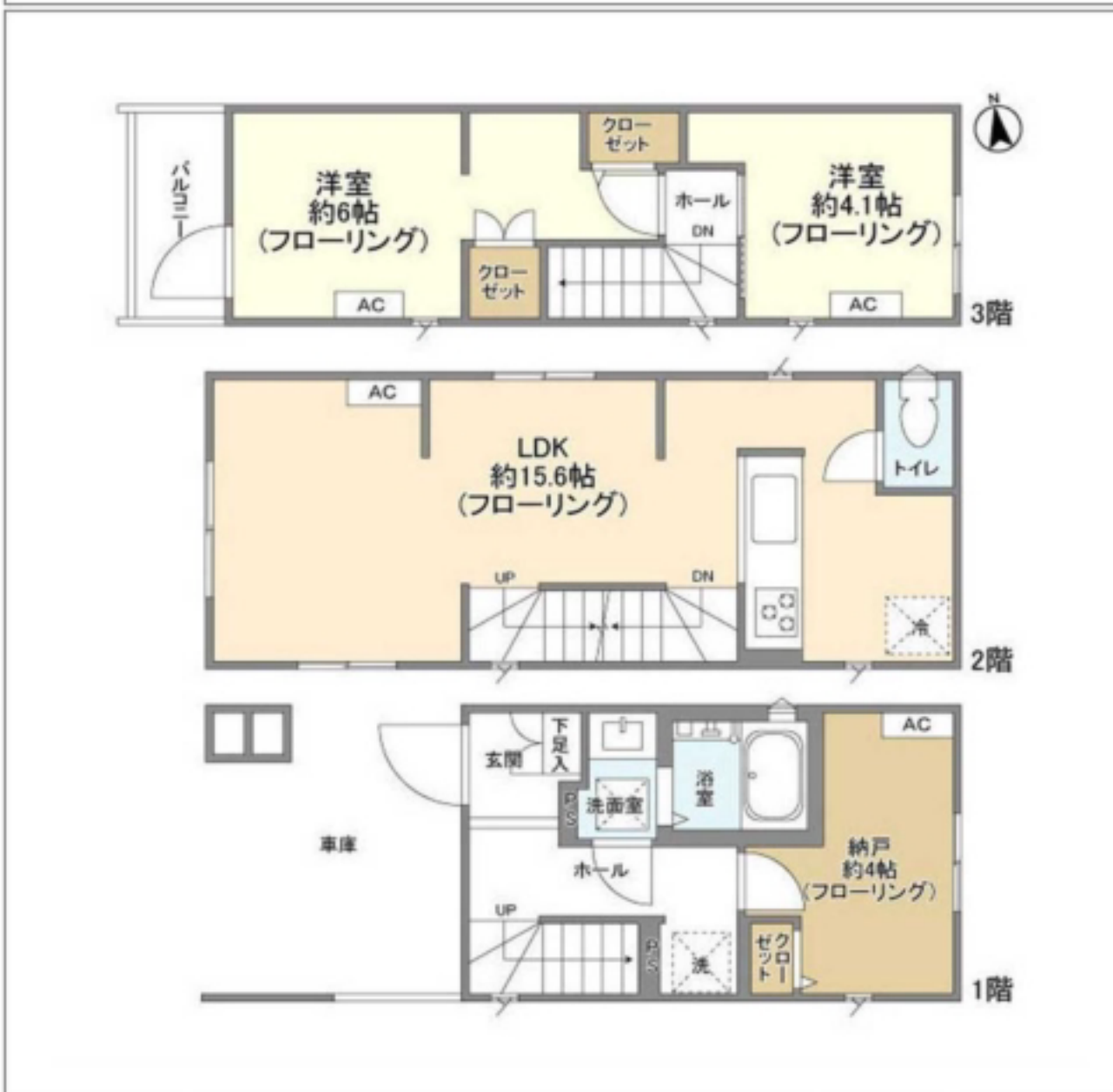
建物種別 戸建		
Kolet市川#19		
-号室	地上1階部分	2LDK+S(納戸)

★2023年竣工レントハウス★スマートホーム導入済！  
 ★ペット相談可(小型犬又は猫1匹迄/敷金計2ヶ月)★ペット相談可(中型犬1匹迄/敷金計3ヶ月)

賃料	198,000 円	共益費	
貸賃条件	敷金 1ヶ月	礼金 0ヶ月	償却金 0円
	更新料 新賃料の1ヶ月分相当額		



物件外観図



入居可能日	即入居可	内覧	可
-------	------	----	---

ペット飼育可：小型犬・猫計1匹/敷金計2ヶ月/中型犬1匹/敷金計3ヶ月  
 楽器相談：電子ピアノ相談可  
 特記事項：事務所利用不可 ルームシェア不可 プレーカーOFF禁止  
 特記事項2：浄水器カートリッジ交換費用は借主負担  
 特記事項3：内覧時は臨時施錠アンロック(現地鍵)対応になり、成約時、仲介会社様に回収していただきます。

※消費税法の改定により税率が改定された場合には、変動後の税率により計算する事とします。

契約期間	普通借家 2年		
所在地	千葉県市川市真間2丁目24-12		
交通	JR総武線 市川駅 徒歩13分		
建物	構造・規模 木造 3階建 専有面積 69.96㎡ (21.16坪)		
築年月	2023年07月		
戸数	総戸数 1戸	賃貸戸数 1戸	(住居)
保証会社	保証会社利用 必須 保証会社名 エポスカード(RP) 保証料: 賃料等の50%(最低2万)、月額保証料: 賃料等の1%(更新料無) 保証会社利用 必須 保証会社名 オリコフォレントインシュア 保証料: 賃料等の50%(最低2万)、月次保証料: 賃料等の1%(更新料無) 保証会社利用 保証会社名		
設備	<共有設備> EV車用充電設備(有料)、宅配BOX、メールボックス、駐車場付 <専有設備> ダブルロック、追焚機能、システムキッチン、バス別、浄水器、24時間換気システム、シューズボックス、クローゼット、壁掛けエアコン4台、温水洗浄便座、独立洗面化粧台、モニター付インターホ、室内洗濯機置場		
コメント	指定保証会社利用必須※一部法人契約除く、1年未満解約時賃料1ヶ月分違約金有、解約予告2ヶ月前(一部法人: 礼金1ヶ月増で1ヶ月前に変更可)、TV有料放送・インターネット利用料入居者負担、一括受電の為電力会社(PinT)変更不可、スマートホーム専用アプリダウンロード必須、入居後太陽光パネル設置に伴う工事の可能性有		
回線	電話回線(工事費入居者負担有)、TV視聴 アンテナ有		
初期費用	損害保険料	34,760 円	
ランニング費用			
他一時金	清掃費	92,347 円	エアコン清掃費 44,000 円



物件周辺図

※図面と現状に相違がある場合は現状優先とします。

**大型犬や  
2匹以上可の  
お部屋を提案します!**

**ペット可賃貸のスマイリア**  
<https://www.smirea.net/>  
 東京都知事免許(2)第98911号  
 〒1600007 東京都新宿区荒木町22-48タジマビル2階

**03-3353-0303**  
 FAX 03-3353-0404  
 MAIL info@smirea.net

**担当 川元 裕喜**