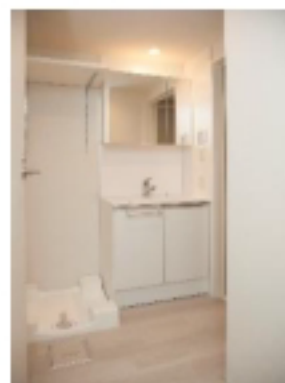


FOR RENT



203号室 1LDK 39.89㎡
 入居日:11月下旬予定(居住中)
 賃料:107,000円管理費:8,000円

広々としたお部屋に見晴らしの良い南向きのバルコニー!! PetimoQはペットとの生活に安心を提供できるよう、ペットと人が共に健やかに暮らせる社会をつくることをめざし創り上げた、ペット共生型賃貸住宅です。



※図面と異なる場合は現況を優先となります。

敷金	1ヵ月	礼金	1ヵ月
敷引/償却	-	保証金	-
その他費用	鍵交換費用:27,500円(税込)		
建物名	PetimoQ		
物件種別	マンション	号室	203
物件所在地	東京都八王子市東浅川町1098-1		
交通	JR中央線 高尾駅 徒歩6分		
入居時期	11月下旬~12月上旬 予定	現況	居住中
構造	RC	規模	2階部分/5階建
専有面積	39.89㎡	間取り	1LDK
築年月	2021年7月	契約期間	普通借家契約 2年
設備/条件	都市ガス/敷地内ゴミ置き場/システムキッチン/ガスコンロ3口/独立洗面台/室内洗濯機置き場/浴室乾燥機/温水洗浄暖房便座/モニター付きインターホン/ペアガラス/エアコン2基/ウォークインクローゼット/バルコニー/オートロック/スマホ連動エレベーター/宅配BOX/駐輪場/共用専用ドッグラン/CSアンテナ/BSアンテナ/宅内引き込み無料高速インターネット光(プロバイダー:ぷらら)/シェアサイクル(利用無料)		
家財保険	2年/15,000円~		
保証会社	加入必須 初回保証料:賃料等の50%、年間保証料15,000円 引落手数料:800円		
退去時	ハウスクリーニング費:60,000円+税 エアコン清掃費:15,000円+税/基		
更新時	更新料:新賃料1ヶ月+更新事務手数料0.5ヶ月・ペット登録費		
備考	【ペット飼育について】 ※ペット飼育時貸主の審査があります。審査時に契約者へ連絡がございますので、予めご了承ください。 ペット飼育時は初回登録料15,000円(外税)/2年毎更新有 【加入必須】 安心サポート18,000円(税別)/2年毎更新有		



ペット可賃貸のスマイリア

<https://www.smirea.net/>
 東京都知事免許(2)第98911号
 〒1600007 東京都新宿区荒木町22-48タジマビル2階

☎ 03-3353-0303

FAX 03-3353-0404

MAIL info@smirea.net

担当 川元 裕喜