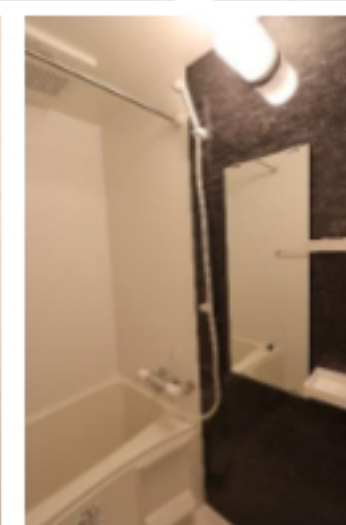
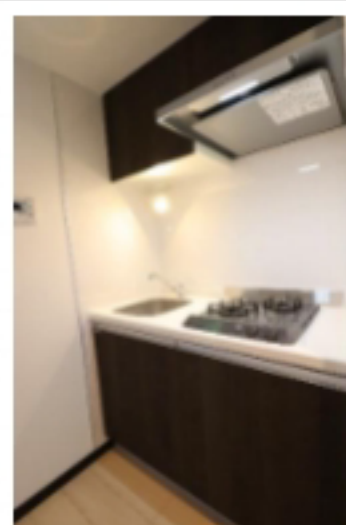




物件名 GENOVIA堀切菖蒲園
201号室 Atype **内見可**

賃料 **78,500円**

交通 京成本線「堀切菖蒲園」駅 徒歩 11分
京成本線「お花茶屋」駅 徒歩 19分
京成押上線「四ツ木」駅 徒歩 21分



★全タイプ写真載せてます！
転用OK！
承諾不要です！
<https://x.gd/5T58k>

微信支付 WeChat Pay UnionPay 银联 JCB VISA Alipay AMERICAN EXPRESS Diners Club INTERNATIONAL

★上記、初期費用決済可！お家賃もご相談可能！
※外国人サポートプラン加入の方限定

- ペット飼育可(大型犬・猫・多頭飼い可)
- 浴室乾燥機付き
- 温水洗浄便座(BT別)
- 独立洗面台完備
- 2口ガスシステムキッチン
- 契約金カード決済可(VISA Masterのみ)
- 電子契約有
- 防犯カメラ、オートロック
- 宅配ボックス
- 二人入居・外国籍相談可能

※ペット飼育の場合敷金1ヵ月追加(解約時償却)。※留學生の方敷金1ヵ月追加(解約時返還)。

所在地	東京都葛飾区堀切 1丁目25-2	管理費等	管理費 10,000円	その他費用 ・保証会社必須 一着手「RBI」初回保証料：40%（ペット飼育時60%） 外国籍：100%+外国籍サポート年間10,800円 （※審査により変更有・要確認） 外国籍家賃：クレカQR決済可（既存の保証料+2%/月） ★RBI安心サポート： 家賃保証月間料+家財保険+家賃引落手数料+mamorocca →全て付帯して2,700円/月(税込) 二着手「要相談」 ・火災保険料→保証会社により変化 ・鍵交換費用27,500円【任意】 ・契約事務手数料11,000円 ・消臭抗菌9-17×11,000円 ・4-6リノール費用38,500円（全て税込表記） ※1年未満短期違約金有、賃料+管理費合計額（法人相談可） ※解約予告2ヶ月前（法人の場合相談可）		
所在階	2階	向き	北東		敷金/礼金	敷金： 0ヵ月 礼金： 0ヵ月
専有面積	20.29㎡	バルコニー	3.08㎡		入居時期	2024年9月上旬（内装中）
間取詳細	1K	契約期間	普通借家契約2年（更新料：新賃料1ヵ月）		駐車場	無
構造	鉄筋コンクリート造 地上階数 7階	駐輪場	自転車：無料（要登録）			
築年月	2023年12月					

※図面と現況が異なる場合は現況を優先致します。



ペット可賃貸のスマイリア
<https://www.smirea.net/>
東京都知事免許(2)第98911号
〒160-0007 東京都新宿区荒木町22番地タジマビル2階

03-3353-0505
03-3353-0404
info@smirea.net

担当 川元 裕喜



スマホで物件確認