

築浅 賃貸マンション

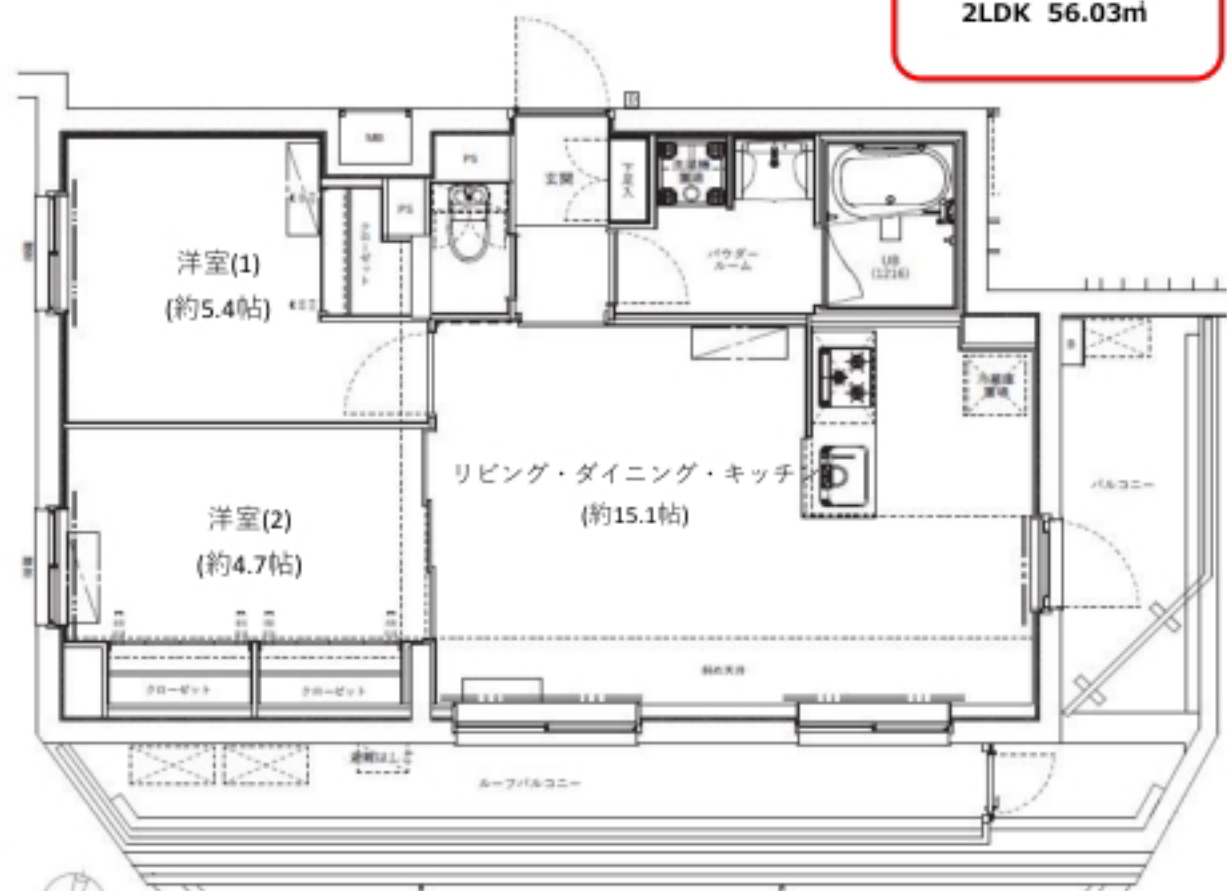
保証会社費用・引越し費用
全てグッドコムが負担！！

設備情報 ★インターネット無料！

- ペット飼育可 (大型犬・猫・多頭飼可)
- 防犯カメラ オートロック
- 浴室乾燥機 追焚付き
- 宅配ボックス完備
- 温水洗浄便座 (BT別)
- 電子契約有
- 契約金カード決済可(VISA Masterのみ)

※図面が現状と異なる場合は、現状を優先とします

Gtype
2LDK 56.03㎡



物件名	GENOVIA 学芸大学					
所在地	東京都目黒区目黒本町2丁目15番8	交通	東急東横線「学芸大学」駅 徒歩12分			
賃料	335,000円			管理費	15,000円	
条件	敷金	0ヵ月	礼金	0ヵ月	間取り	2LDK
概要	構造	鉄筋コンクリート (RC) 造 地上5階建	築年数	2023年6月竣工	詳細	入居日 即 現況 内見可 契約期間 2年 更新 可
備考	・ルームクリーニング費用60,500円(税込) ・エアコン内部洗浄費用16,500円(税込) ・消臭抗菌サービス 11,000円(税込) ・事務手数料 11,000円(税込) ・火災保険料:保証会社により変化 ※解約予告2ヵ月前(法人ご相談可能) ※法人契約可(敷金1ヵ月積み増し) ※1年未満短期解約違約金有 賃料+管理費合計額(法人ご相談可能) ※留学生の方敷金1ヵ月追加(解約時返還)					



★は二番手募集

★全タイプ写真載せてます！
転用OK！承諾不要です！
<https://x.gd/RgFK9>

種類	備考	月額料金
駐輪場	39台	無料 (要契約)
バイク置場 (ミニバイク専用)	6台	要確認 (敷金1ヵ月)
駐車場	2台	要確認 (敷金1ヵ月)

階	タイプ	面積	賃料	管理費	その他
5階	G 501	56.03㎡	¥335,000		
4階					
3階					
2階					
1階				管理室・駐車場 廃棄物保管庫	風除室・エントランスホール 駐車場 避難経路

- 保証会社必須
- 一番手「RBI」初回保証料：40% (ペット飼育時60%)
- 外国籍：100%+外国籍サポート年間10,800円 (※審査により変更有・要確認)
- 外国籍家賃：クレカQR決済可 (既存の保証料+2%/月)
- ★RBI安心サポート：家賃保証月額料金+家財保険+家賃引落手数料+mamorocca →全て付帯して2,700円/月(税込)



★大型犬・猫・多頭飼可★
(預かり金なし)



ペット可賃貸のスマイリア

<https://www.smirea.net/>
東京都知事免許(2)第98911号
〒1600007 東京都新宿区荒木町22-48タジマビル2階

☎ 03-3353-0303

FAX 03-3353-0404

MAIL info@smirea.net

担当 川元 裕喜